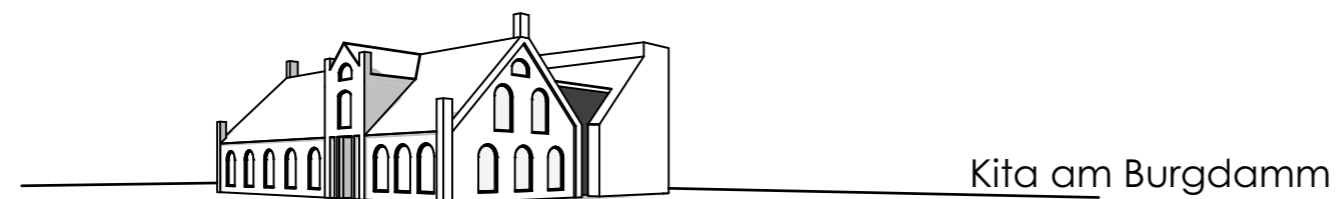
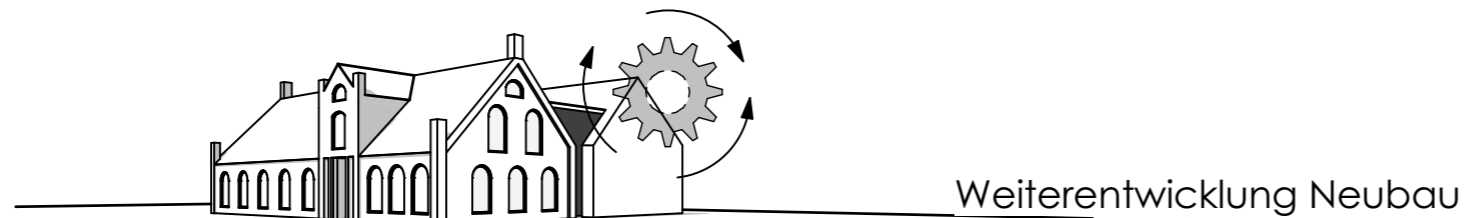
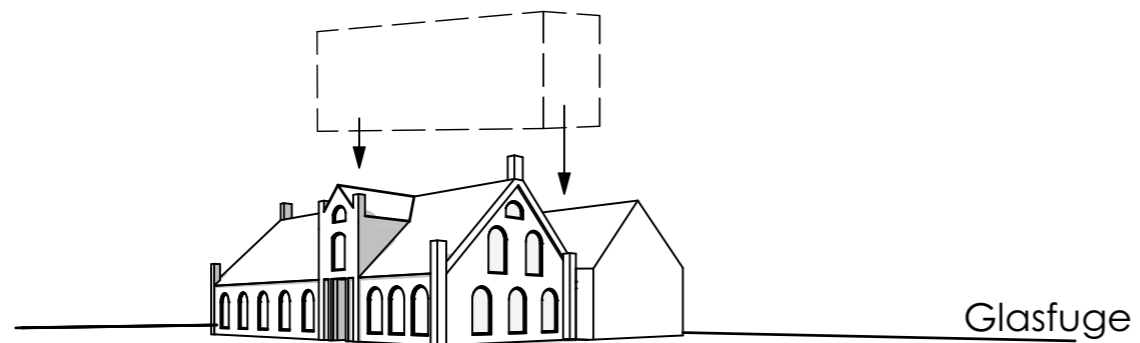
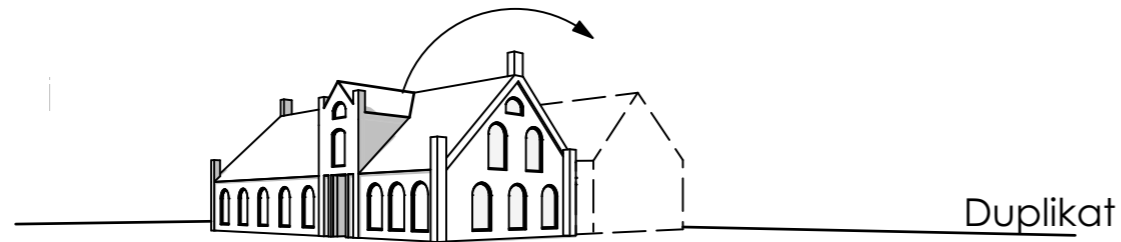


KUFZ BURGDAMM
23.06.2020



KONZEPTIONELLE IDEE



Der Bestandskörper wird dupliziert und nach Norden erweitert, jedoch schmaler als der Bestand ausgeführt.

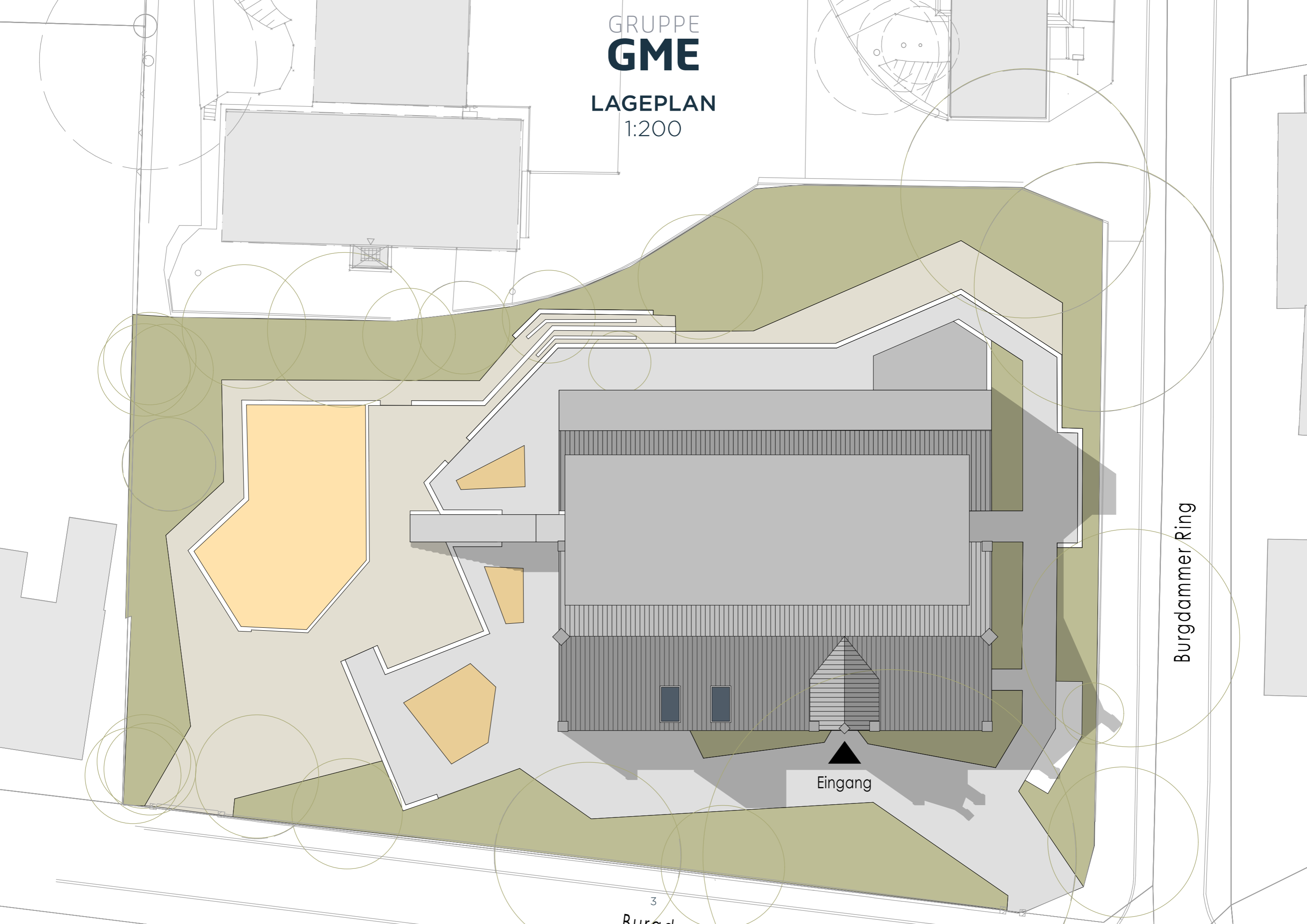
Eine Fuge verbindet Neu- und Altbau und dient gleichzeitig als Erschließungsspanne.

Vorteile:

- Behutsamer Umgang mit dem Bestand
- Moderne Interpretation der orts-typischen Typologie
- Altbau weiterhin als Haupthaus und Haupteingang genutzt
- Lichtführung durch Glasfuge erlaubt besonders tiefe Baukörper
- kompakter Baukörper, geringer Platzbedarf des Gebäudes
- große Außenspielfläche
- Nahezu sämtliche Bäume können erhalten werden.
- Geringer Eingriff in die Böschung
- Hohe Innenräume im Neubau

GRUPPE
GME

LAGEPLAN
1:200



Burgdammer Ring

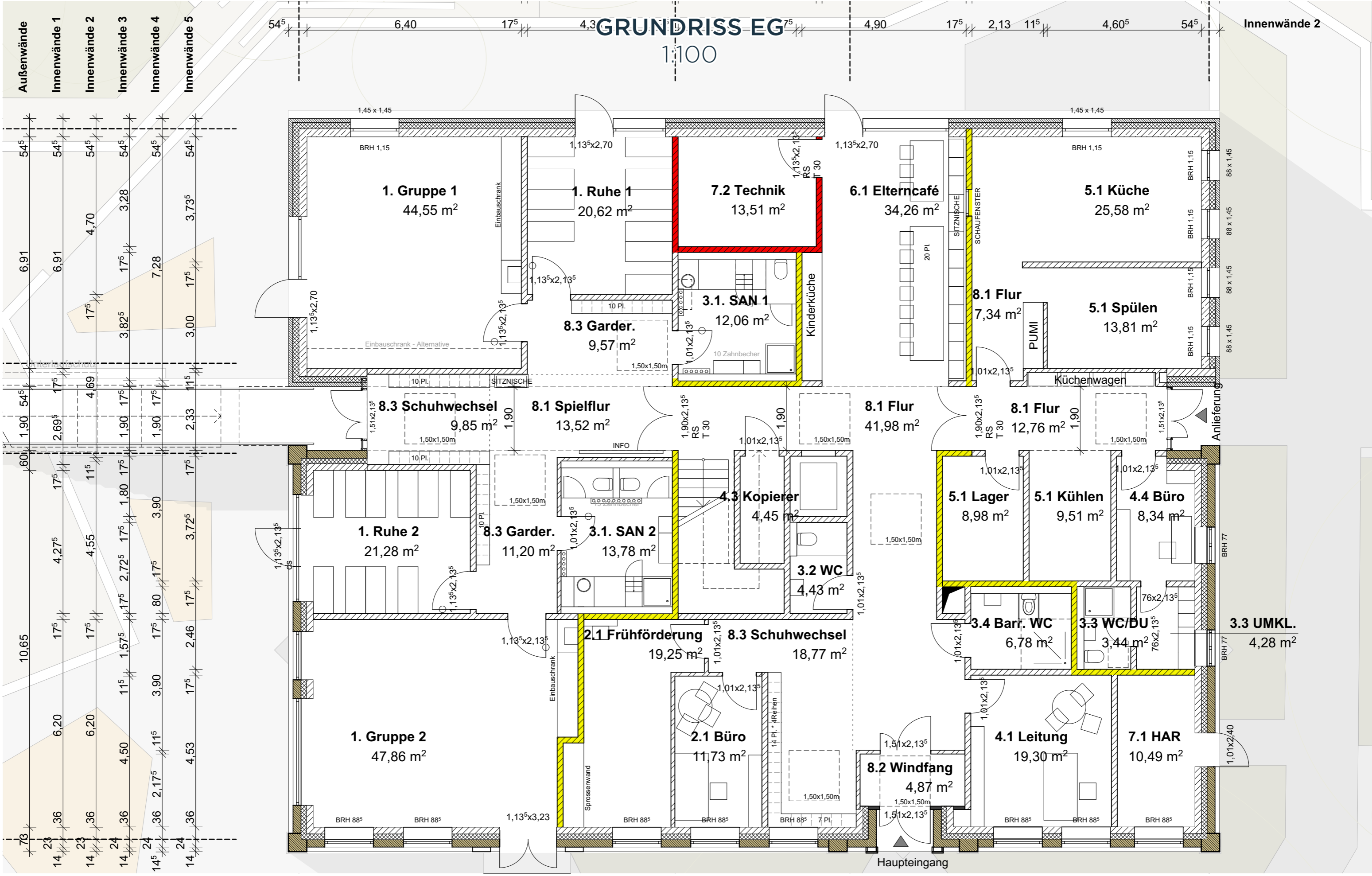
Eingang

3

Burgd

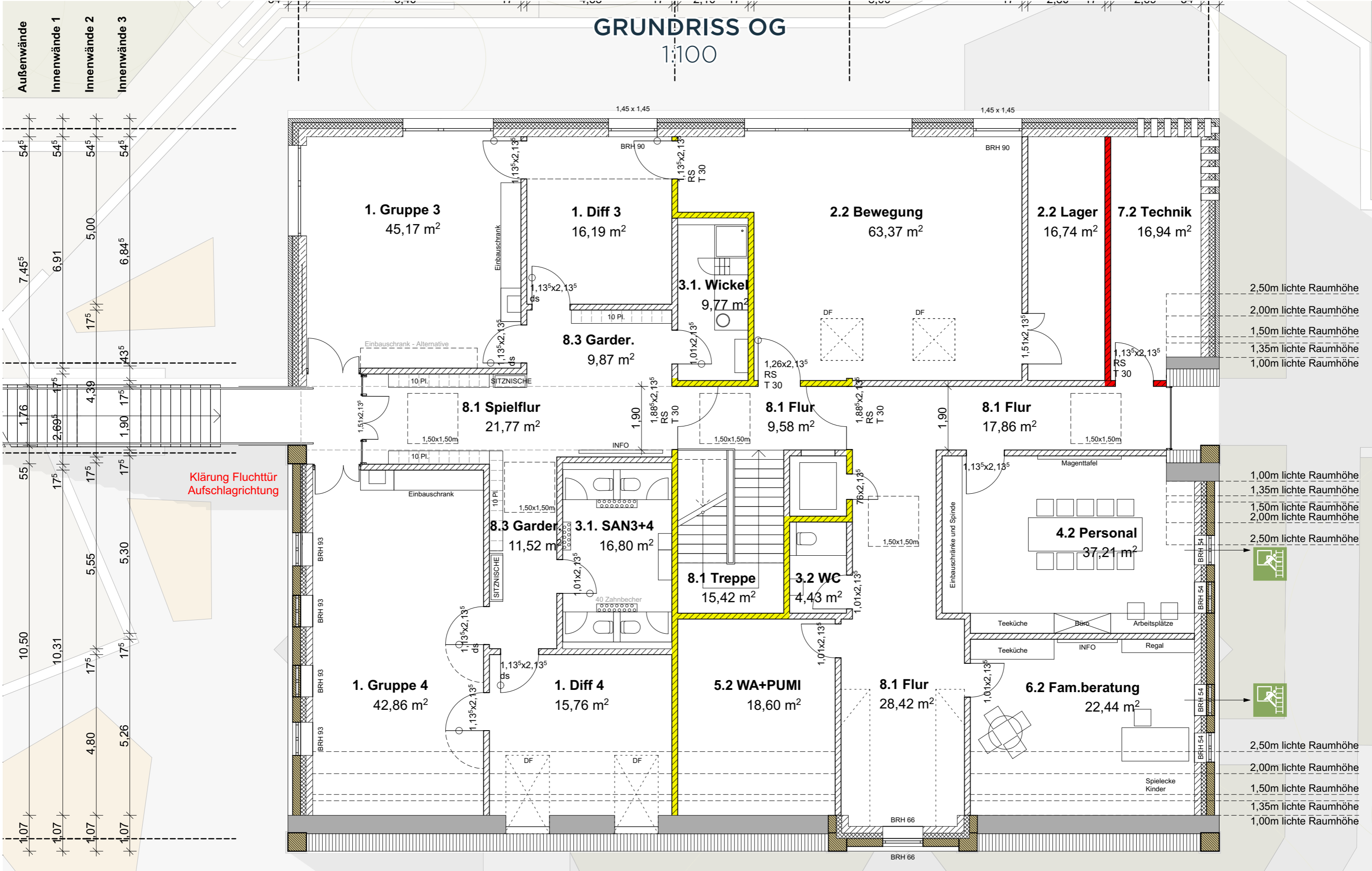
GRUNDRISS EG

1:100



GRUNDRISS OG

1:100



Außenwände
Innenwände 1
Innenwände 2
Innenwände 3

7,45⁵
6,91
5,00
6,84⁵
17⁵
4,39
1,90
17⁵
17⁵
17⁵
17⁵
55
17⁵
17⁵
17⁵
17⁵
10,50
10,31
17⁵
17⁵
5,55
5,30
1,07
1,07
1,07
1,07
4,80
5,26

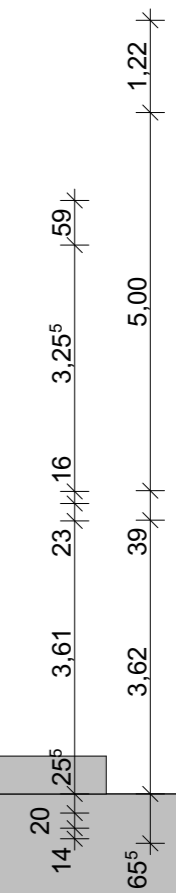
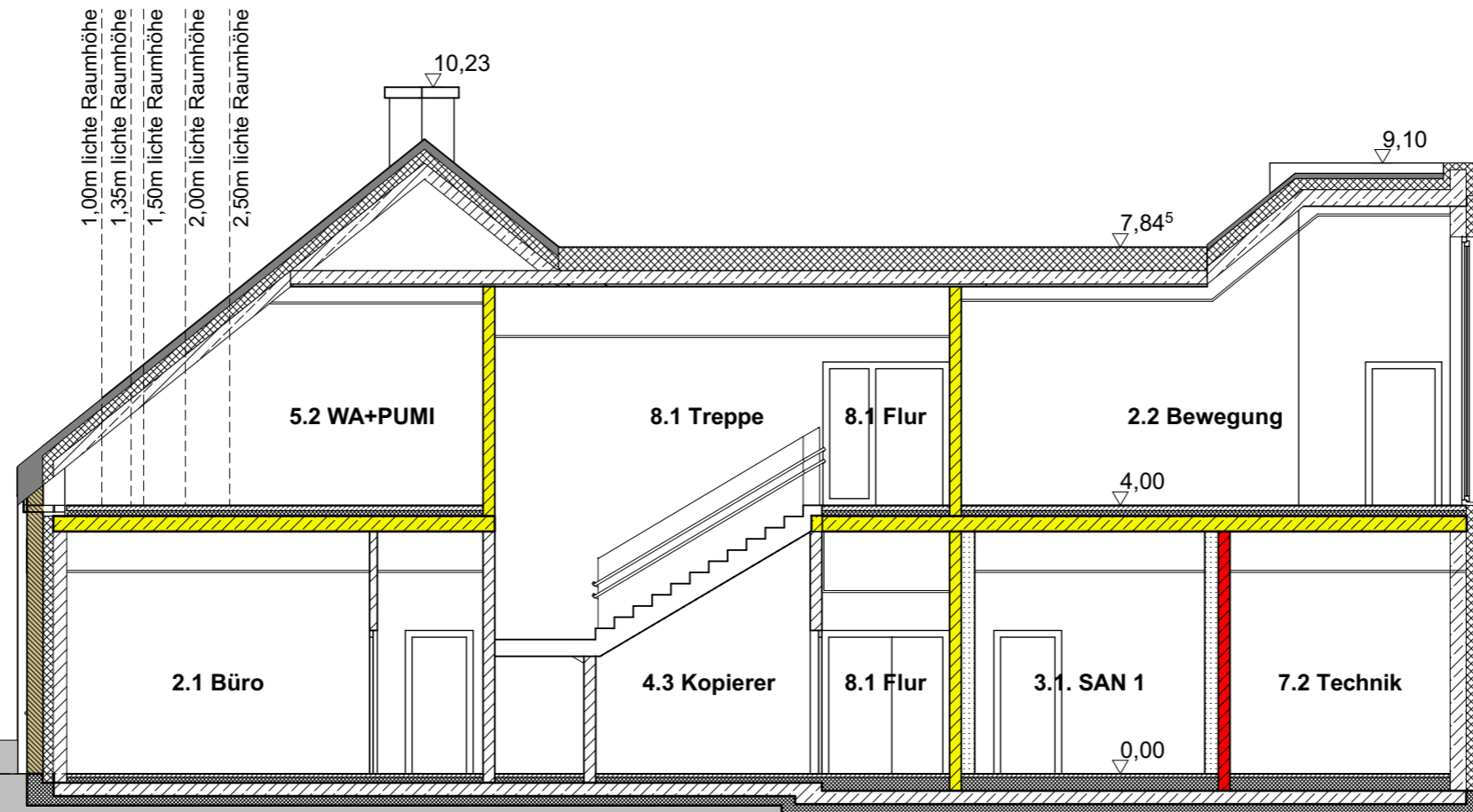
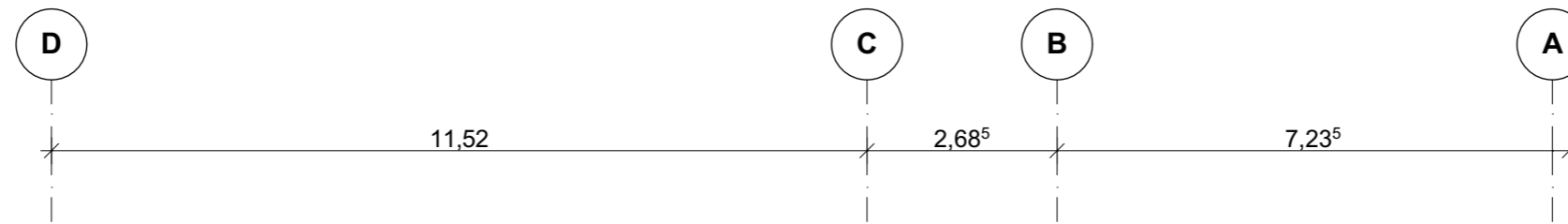
**Klärung Fluchttür
Aufschlagrichtung**

2,50m lichte Raumhöhe
2,00m lichte Raumhöhe
1,50m lichte Raumhöhe
1,35m lichte Raumhöhe
1,00m lichte Raumhöhe

1,00m lichte Raumhöhe
1,35m lichte Raumhöhe
1,50m lichte Raumhöhe
2,00m lichte Raumhöhe
2,50m lichte Raumhöhe

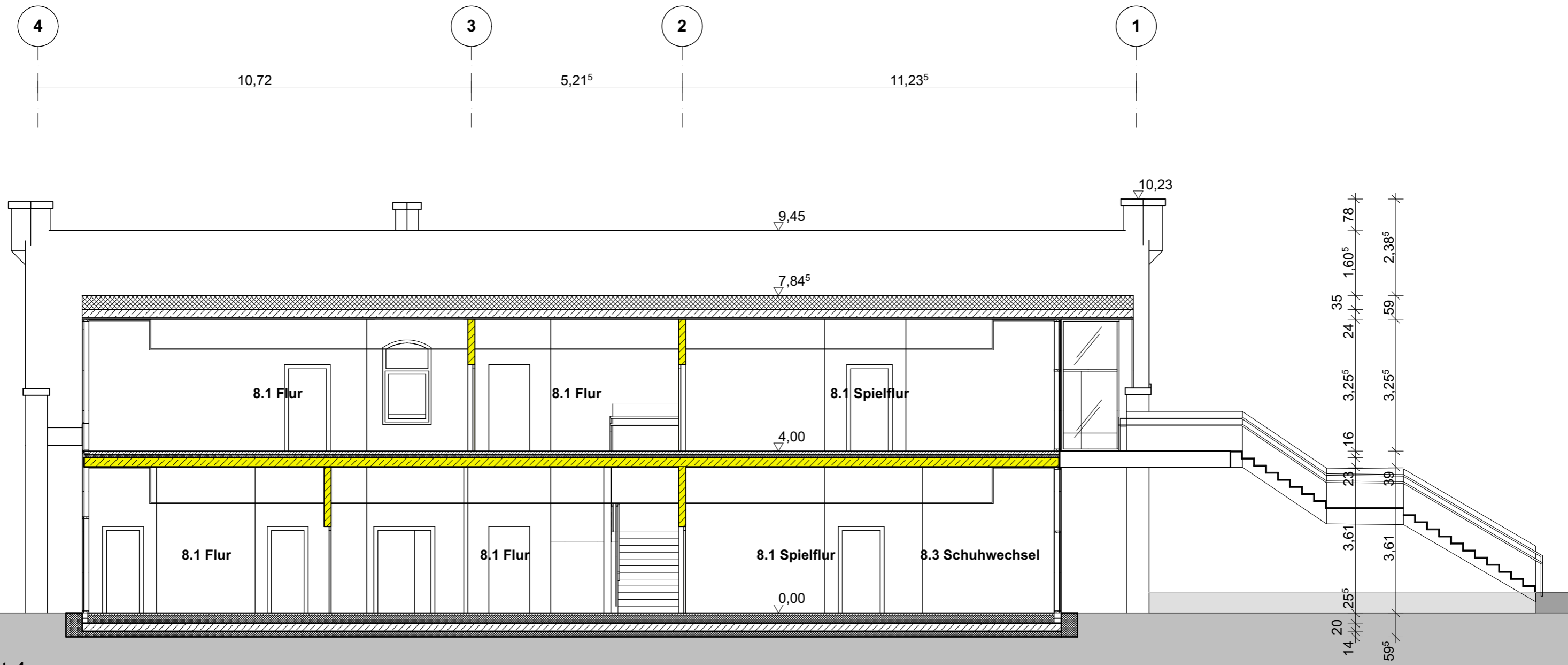
2,50m lichte Raumhöhe
2,00m lichte Raumhöhe
1,50m lichte Raumhöhe
1,35m lichte Raumhöhe
1,00m lichte Raumhöhe

SCHNITT 1
1:100



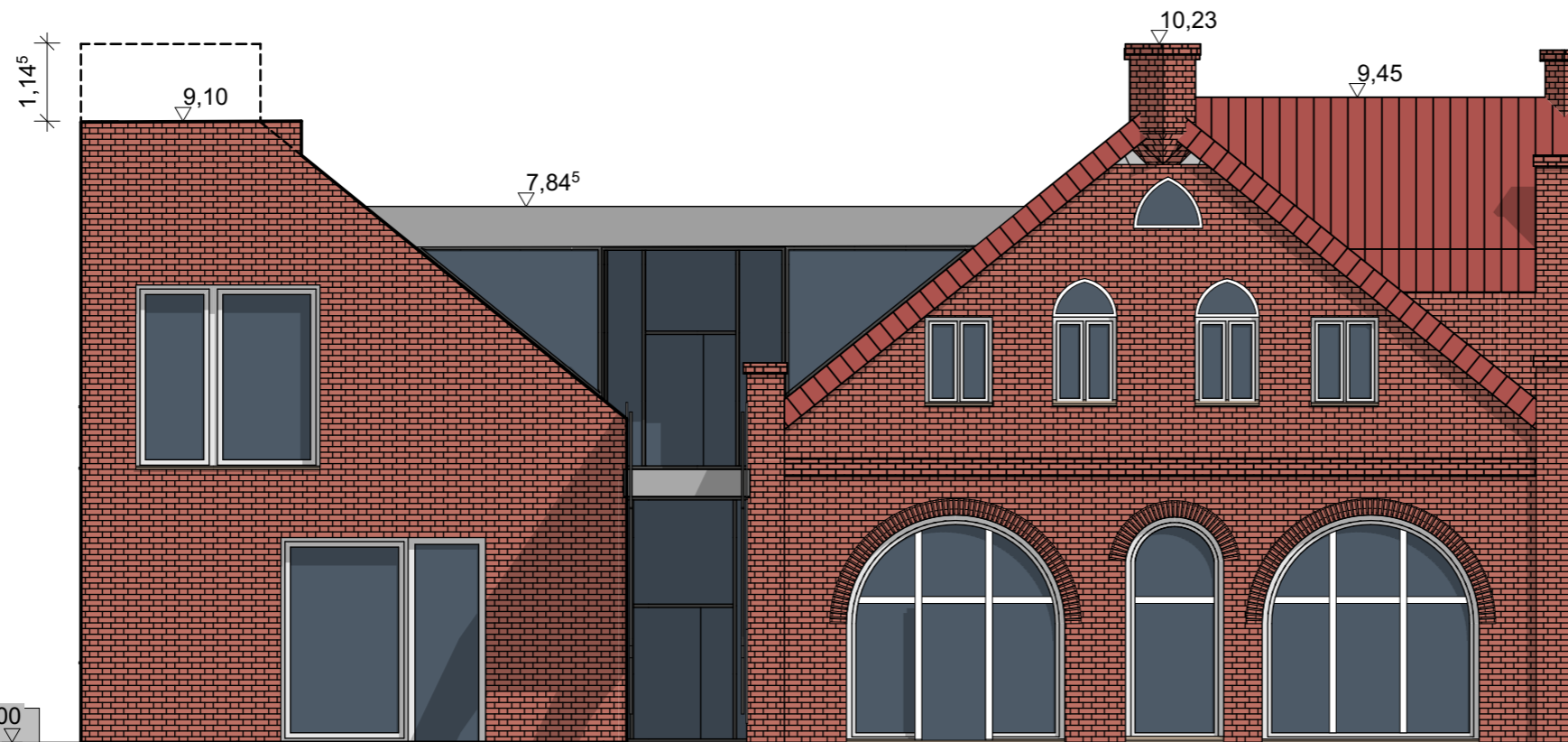
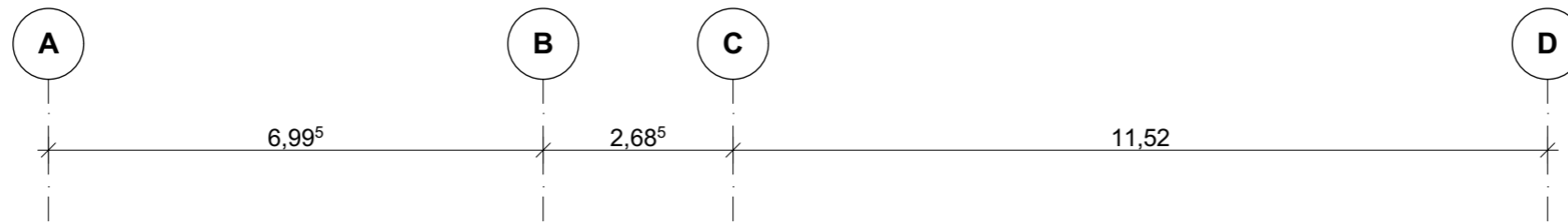
Schnitt 1

SCHNITT 4
1:100



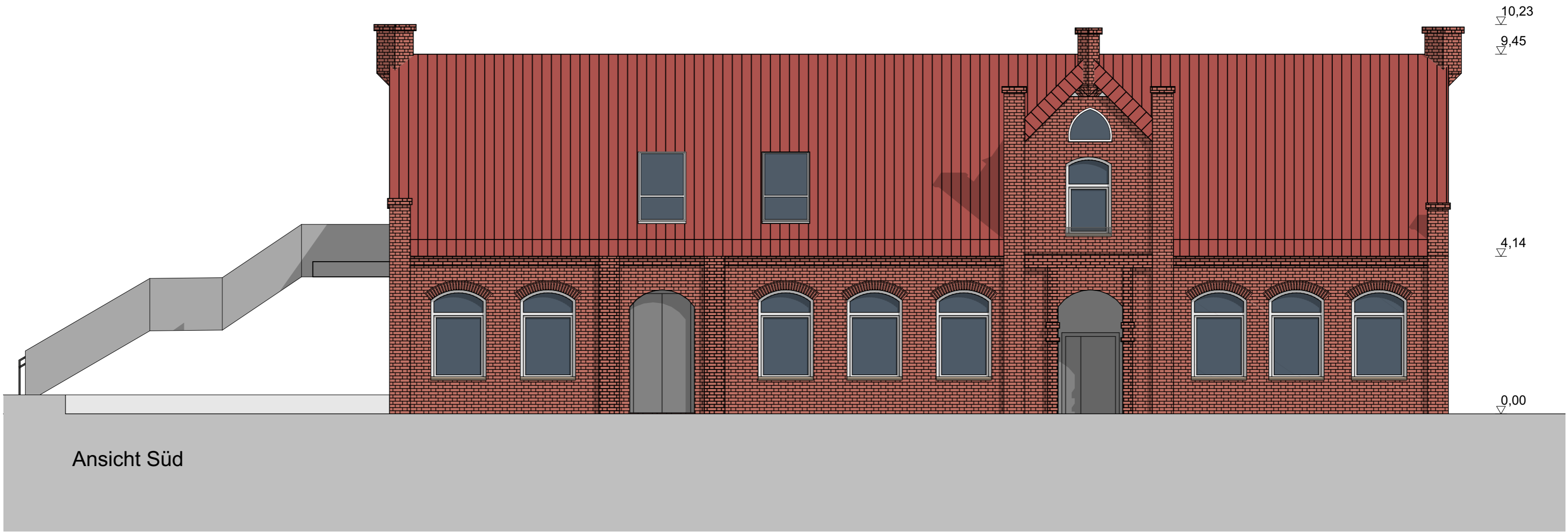
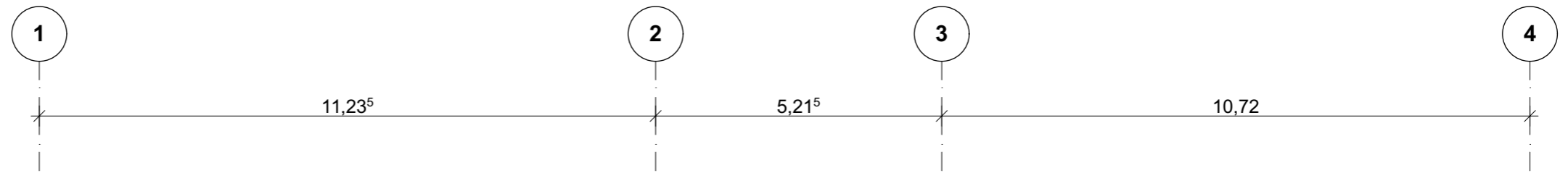
Schnitt 4

ANSICHT WEST
1:100

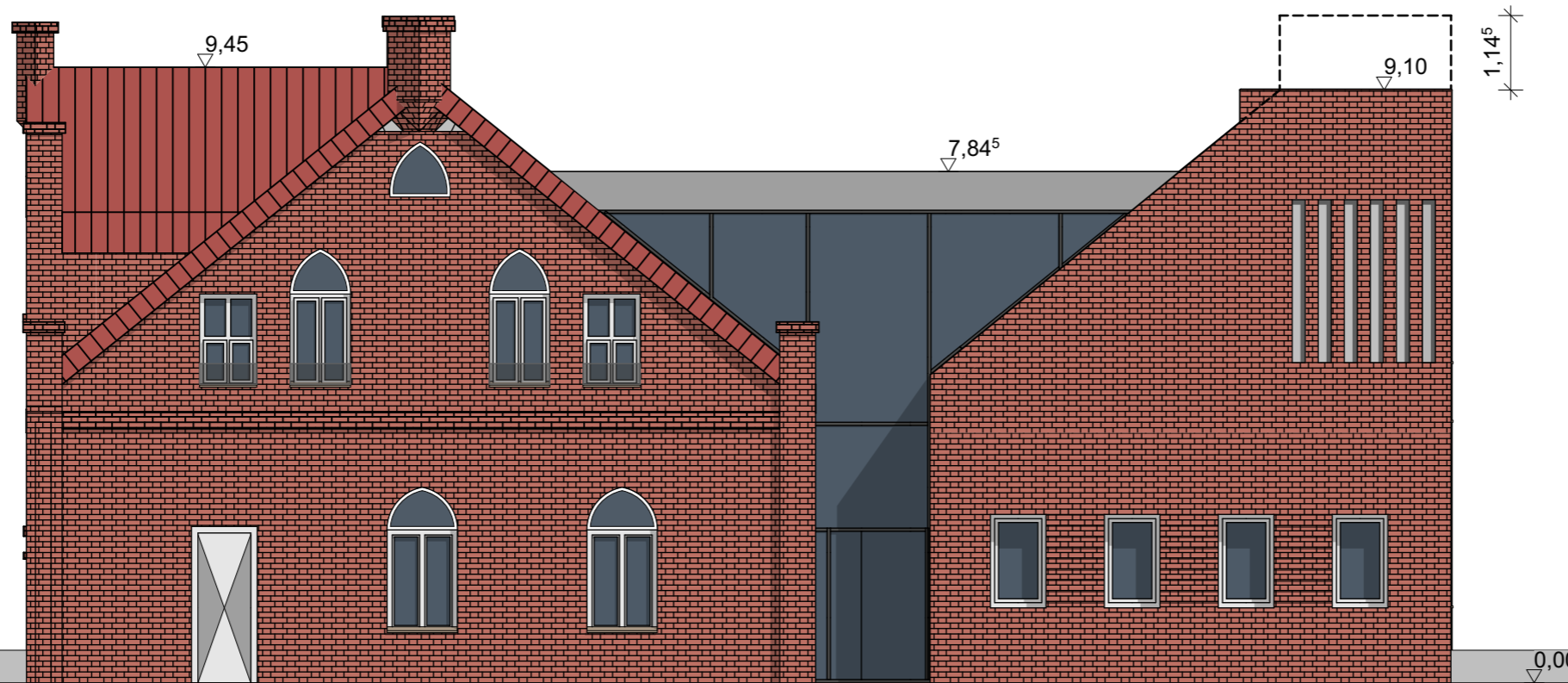
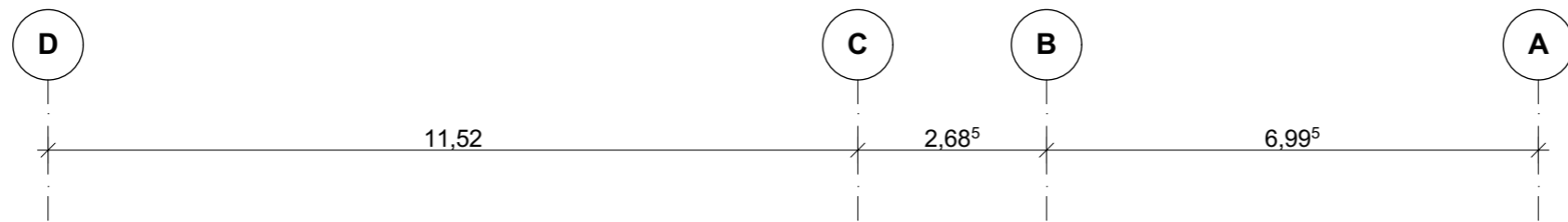


Ansicht West

ANSICHT SÜD
1:100

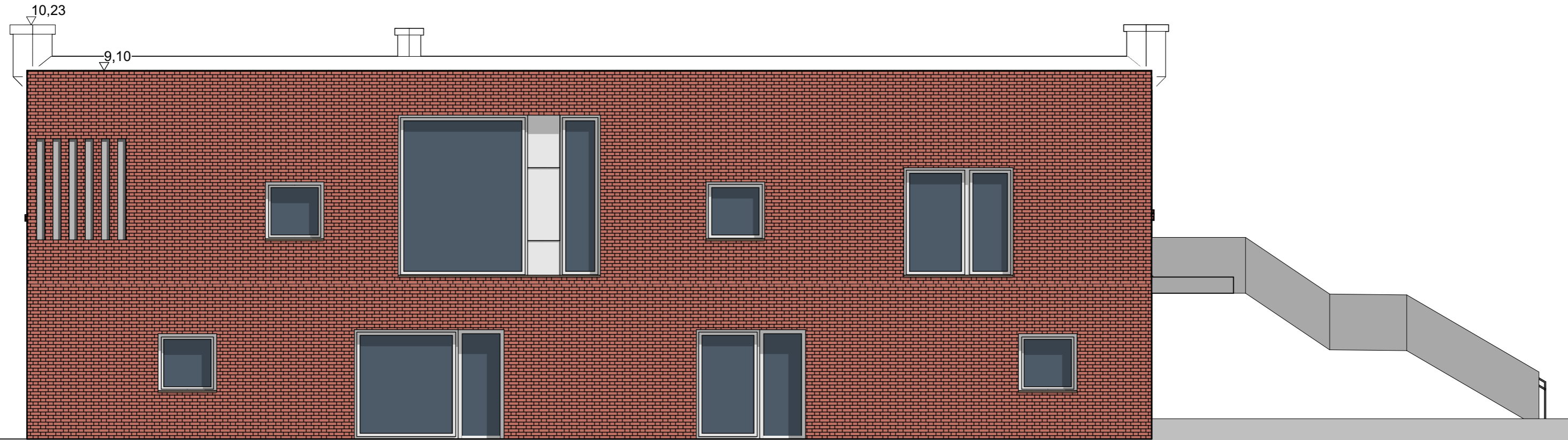
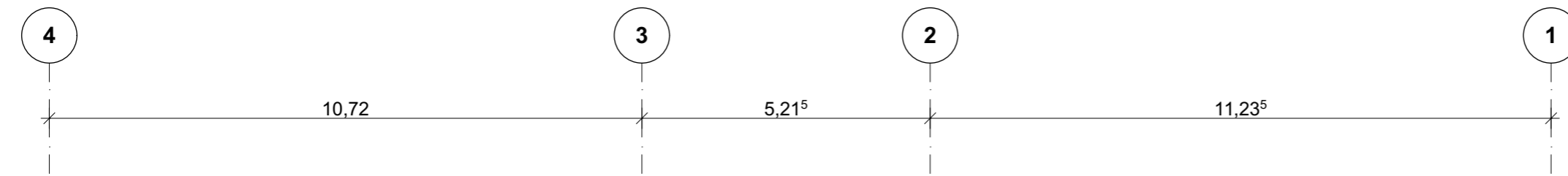


ANSICHT OST
1:100



Ansicht Ost

ANSICHT NORD
1:100



Ansicht Nord

MODELL VON SÜD-OSTEN



MODELL VON SÜD-WESTEN



BACKSTEIN-ORNAMENTE I



BACKSTEIN-ORNAMENTE II

