

Neubauprojekt im Lesum Park, Charlotte-Wolff-Allee



Neubau

- Tagespflege für Senioren
- Stützpunkt für den mobilen Sozial- und Pflegedienst
- Kindertagesstätte mit Krippen- und Kitagruppe

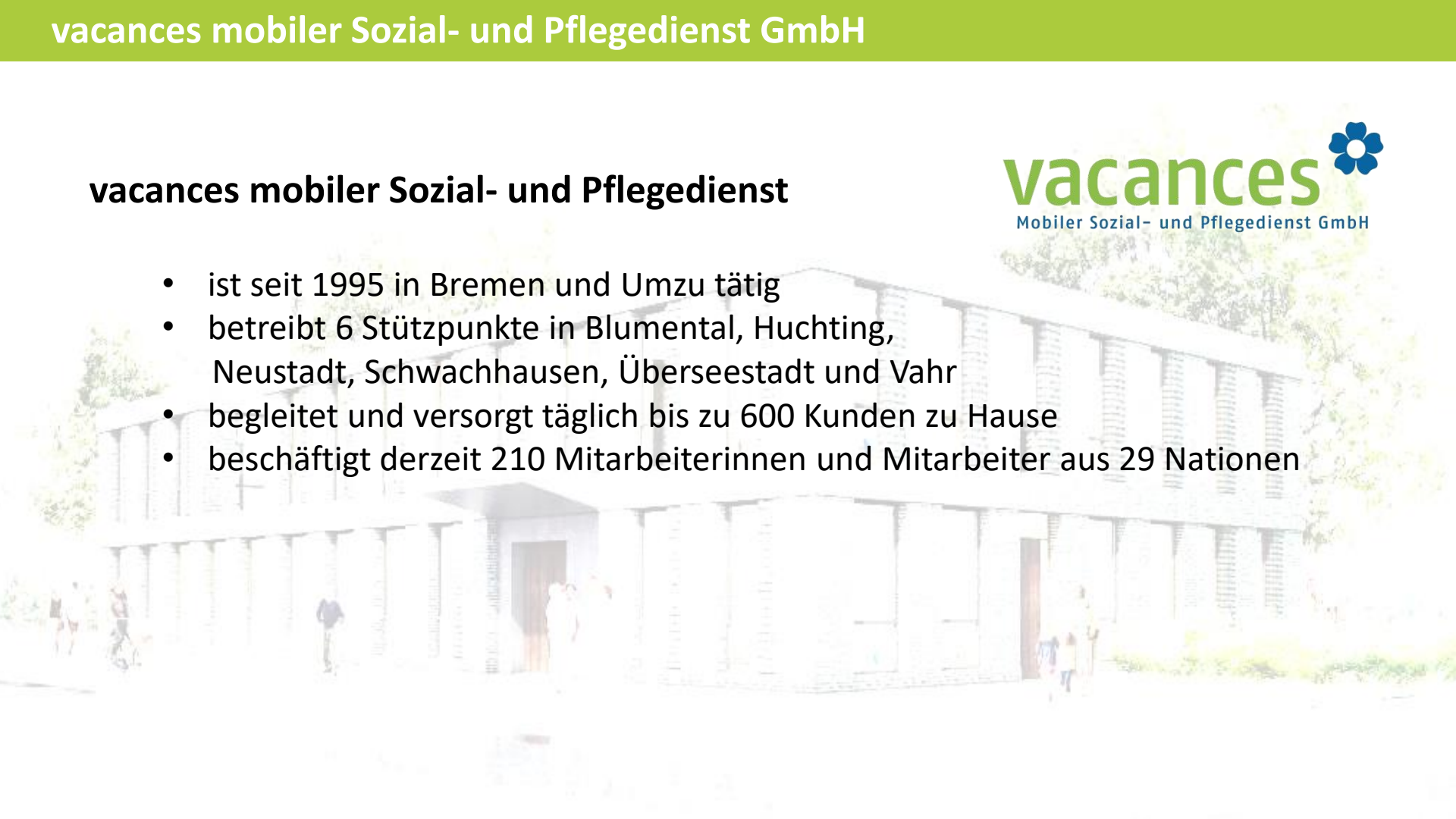


Lesum Park
GESUNDHEIT LEBEN BILDUNG

vacances mobiler Sozial- und Pflegedienst



- ist seit 1995 in Bremen und Umzu tätig
- betreibt 6 Stützpunkte in Blumental, Huchting, Neustadt, Schwachhausen, Überseestadt und Vahr
- begleitet und versorgt täglich bis zu 600 Kunden zu Hause
- beschäftigt derzeit 210 Mitarbeiterinnen und Mitarbeiter aus 29 Nationen

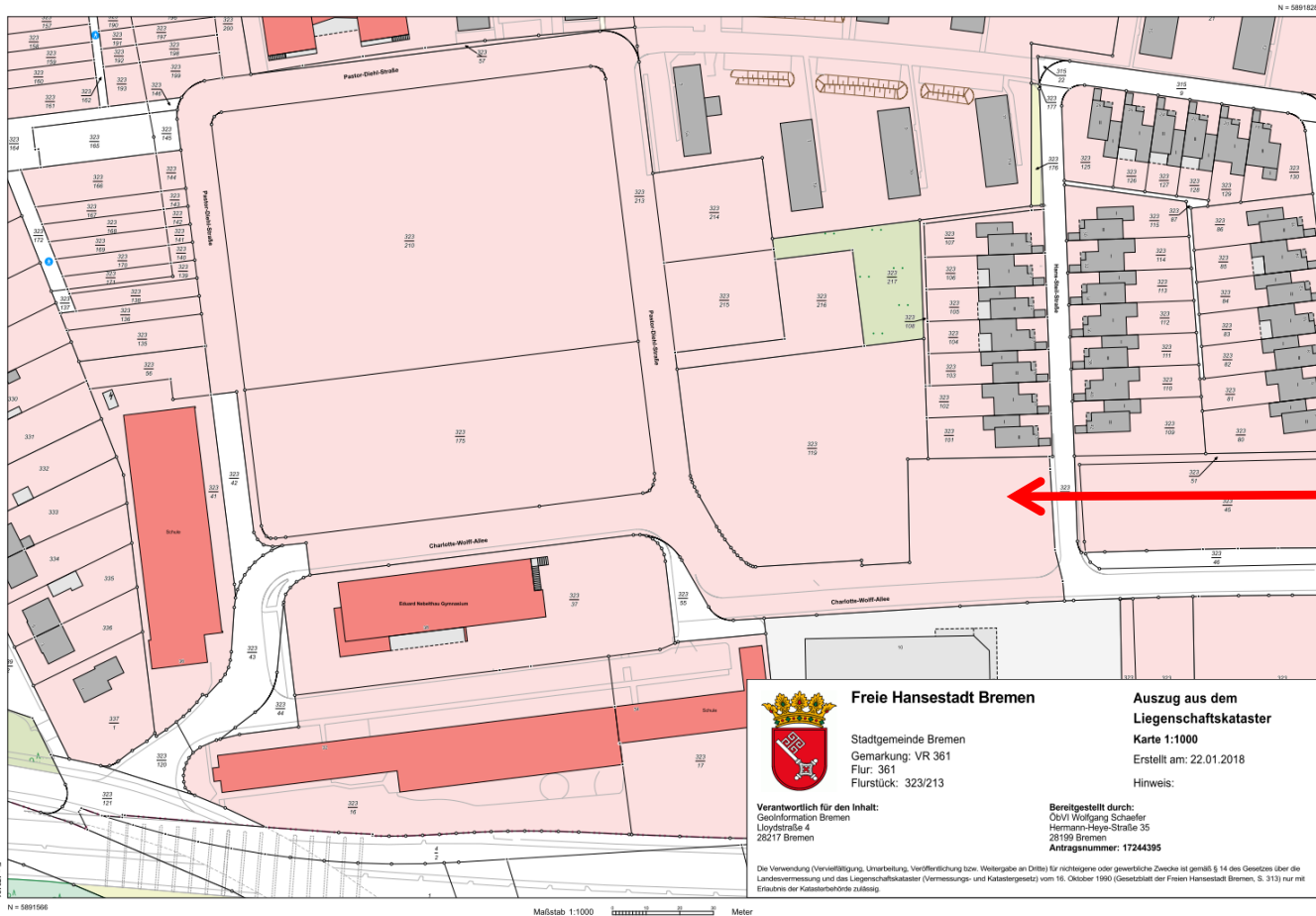


Impuls Soziales Management Die Familienexperten gGmbH



- ist seit 1994 Träger von Kindertagesstätten
- betreibt 25 betriebliche und 12 öffentliche Einrichtungen, u. a. für die Daimler AG Bremen die Kindergruppe „sternchen“
- betreut aktuell mehr als 2.200 Kinder
- begleitet zur Zeit 52 Nationalitäten
- beschäftigt derzeit 850 Mitarbeiterinnen und Mitarbeiter aus 27 Nationen
- unterstützt in fünf Fachabteilungen mit über 35 Mitarbeiterinnen und Mitarbeiter

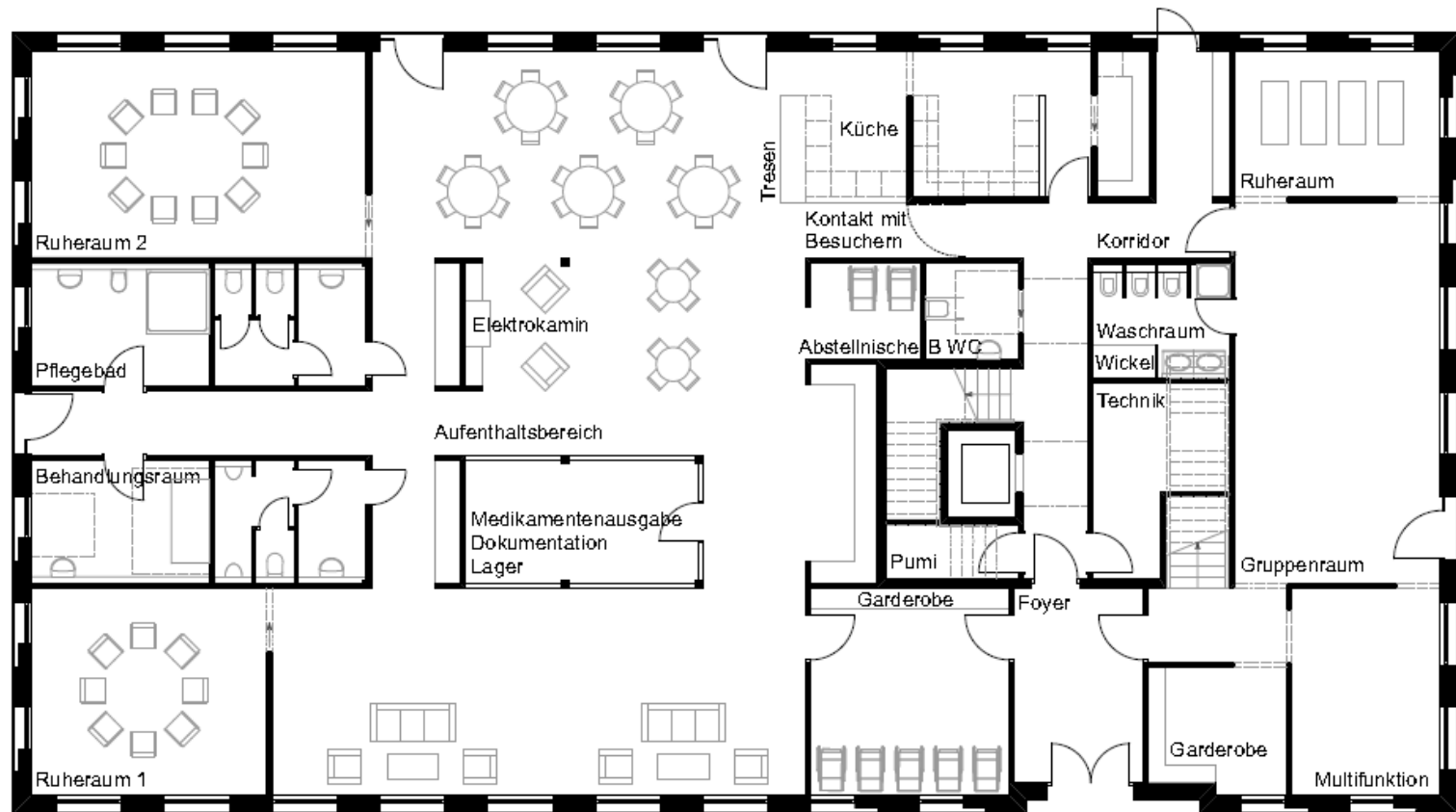
vacances mobiler Sozial- und Pflegedienst GmbH



Unser Standort in der Charlotte-Wolff-Allee



vacances mobiler Sozial- und Pflegedienst GmbH





Angebote am neuen Standort:

- Tagespflege
 - vacances betreibt die Tagespflege für 25 Gäste, Öffnungszeiten 8 – 16 Uhr, 3 Mahlzeiten auf zum größten Teil Frische Basis.
 - Konzept „Jung trifft Alt“: regelmäßiges, gemeinsames Mittagessen, gemeinsame Ausflüge und Musizieren, Vorlese-Oma und Vorlese-Opa, etc.
 - Angebote sind eher modern ausgerichtet, u. a. „Männer Skatrunde“ oder „Sitz Zumba“
- Zweigruppige Kindertagesstätte mit 30 Plätzen für Kinder von 1-6 Jahren
 - Krippengruppe mit 10 Kindern im Alter von 1-3 Jahren
 - Kindergartengruppe mit 20 Kindern im Alter von 3-6 Jahren
 - Öffnungszeiten 07:00 – 17:00 Uhr // Besonderheit: Randzeiten abgestimmt auf die Bedürfnisse der Pflege
- Stützpunkt für ambulante Pflege
- Stützpunkt für Familien- und Seniorenhilfe (Hauswirtschaft und Betreuung)

Erwartete Arbeitsplätze (in Vollzeit) am neuen Standort:

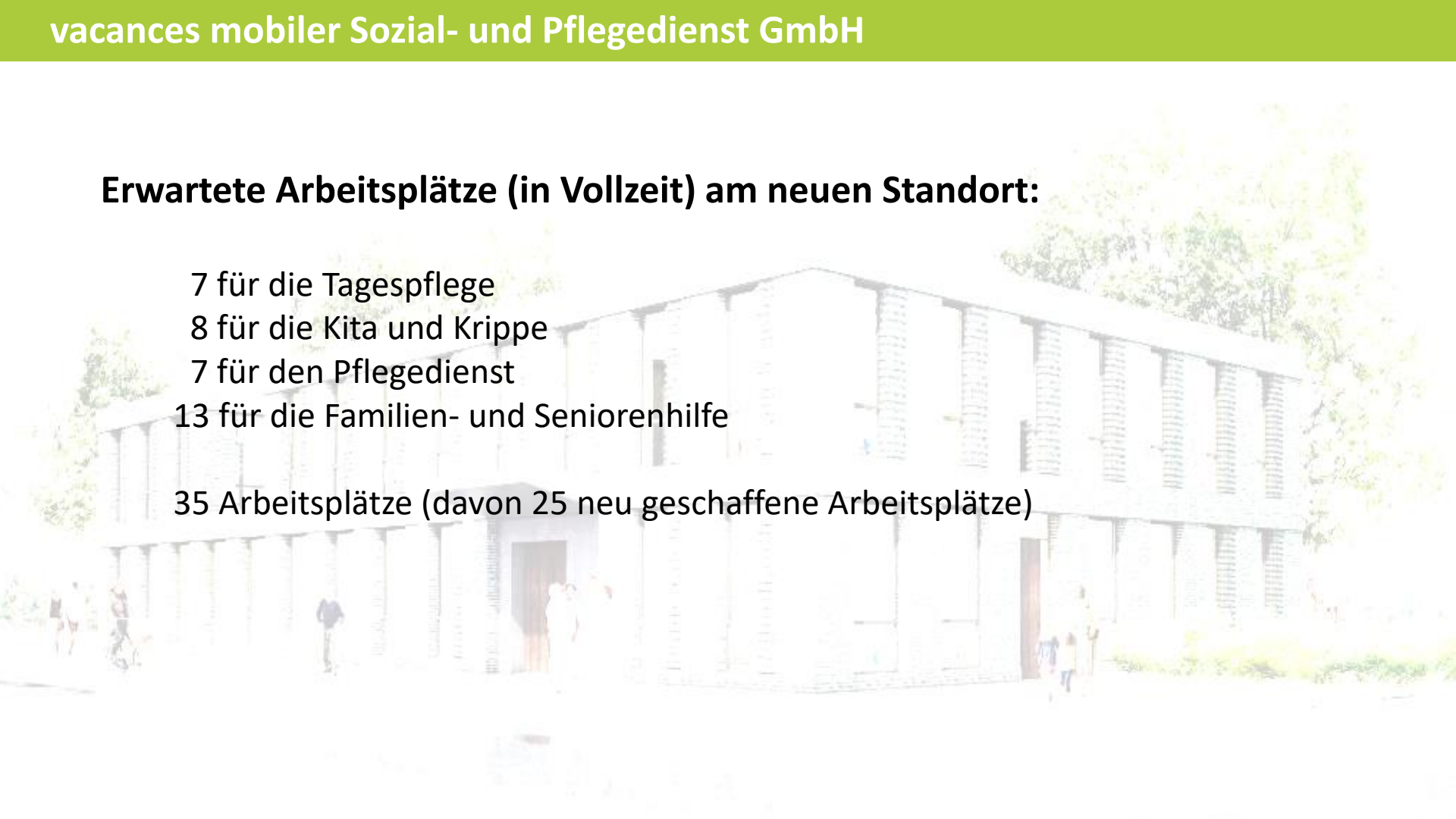
7 für die Tagespflege

8 für die Kita und Krippe

7 für den Pflegedienst

13 für die Familien- und Seniorenhilfe

35 Arbeitsplätze (davon 25 neu geschaffene Arbeitsplätze)



Erwartete Fertigstellung Herbst 2020

Beginn des Team-Aufbau´s: ab sofort



Vielen Dank für Ihre Aufmerksamkeit!

