

# Gasumstellung im Land Bremen und umzu

---

## Gasumstellung von L-Gas auf H-Gas

- Warum Gasumstellung?
- Wer ist wesernetz ?
- Welche Herausforderungen sind zu bewältigen?
- Wie gehen wir vor ?
- Aktueller Status

**wesernetz**

Ein Unternehmen von **swb**

# Warum Gasumstellung?

## Erdgasversorgung Deutschland 2015

- 1/3 L-Gas (Low-Caloric Gas)
- 2/3 H-Gas (High-Caloric-Gas)

Fördergebiete



*Deutschland, Niederlande*

*Nordsee, Norwegen, Russland*



Quelle: Bundesnetzagentur

# Warum Gasumstellung ?

## Probleme Gasförderung Groninger-Feld

- > Erdbeben und Gebäudeschäden durch Förderung von L-Gas (127 Beben seit 2013)
- > Bürgerinitiativen erzeugten einen politischen Druck



Quelle: [www.welt.de/](http://www.welt.de/) [www.deutschlandfunk.de](http://www.deutschlandfunk.de)

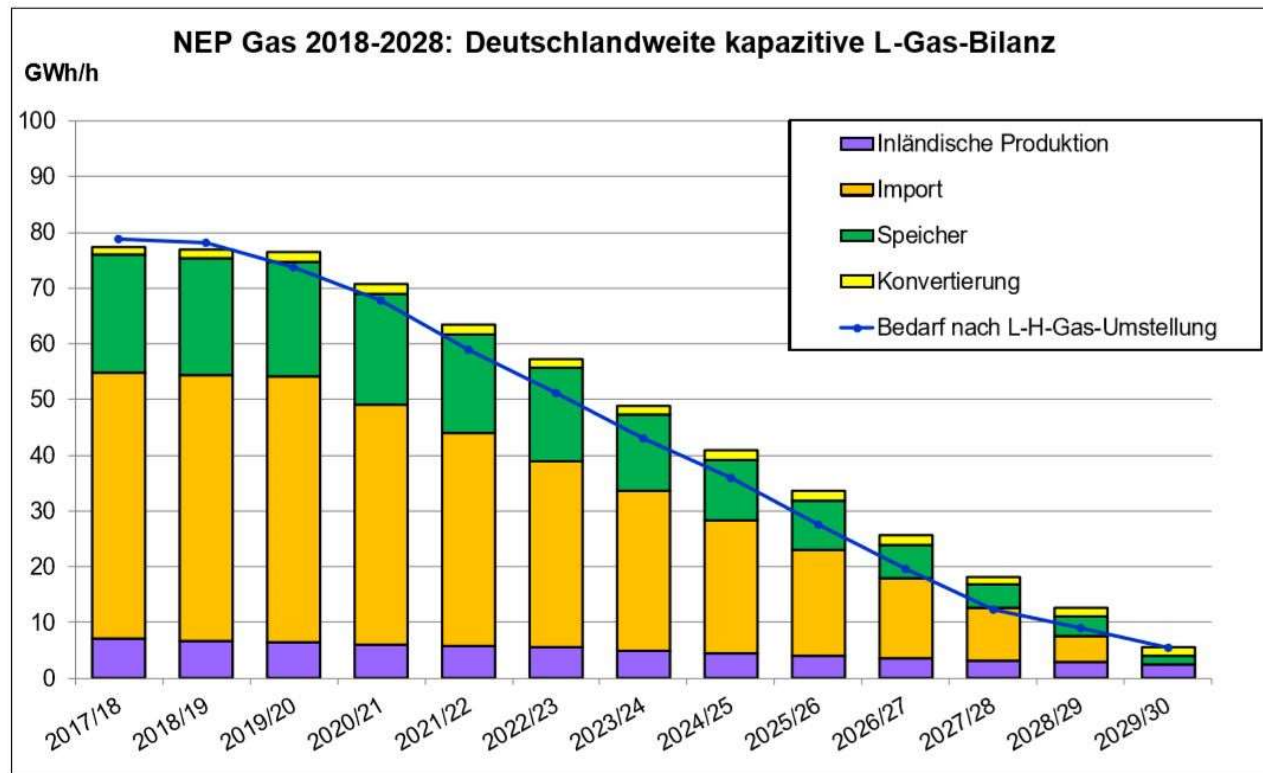
# Warum Gasumstellung ?

## Sinkende Fördermengen

- > Stopp der Gasexporte bis 2030 durch die Niederlande angekündigt
- > L-Gas Förderung in Deutschland geht kontinuierlich zurück

### 5.4.6 Kapazitive L-Gas-Bilanz Deutschland

Abbildung 18: Deutschlandweite kapazitive L-Gas-Bilanz



Quelle: Fernleitungsnetzbetreiber

Niederlande

Deutschland

wesernetz

Ein Unternehmen von swb

# Wer ist wesernetz ?

---

## Eine Umstellung ist notwendig. Energiewirtschaftsgesetz §19a: Verteilnetzbetreiber ist für die Umstellung verantwortlich

In den Städten Bremen und Bremerhaven sowie in den südlichen Nachbargemeinden Stuhr, Weyhe und Thedinghausen versorgt **wesernetz** als lokaler Netzbetreiber alle Gaskunden aktuell mit L-Gas.

**wesernetz** ist damit als Verteilnetzbetreiber für die Durchführung der Gasumstellung auf H-Gas in seinem Netzgebiet verantwortlich.



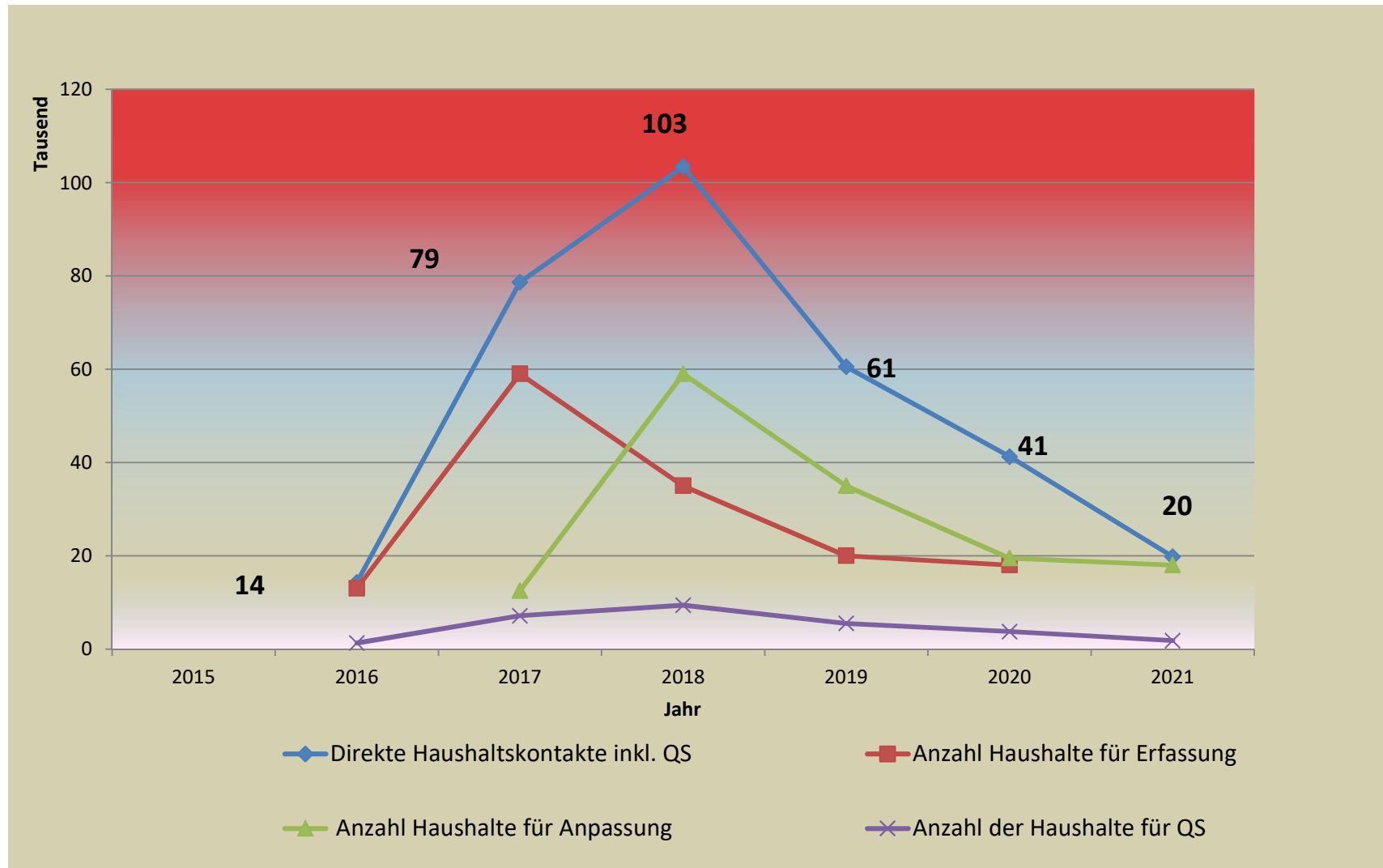
# Herausforderung: Haushalte / Geräte

---

- Prototyp Gasumstellung Großstadt
- Projektdimensionen – Komplexe Prozesslandschaft mussten neu geschaffen werden
- Projektdauer voraussichtlich **2016 - 2021**
- **170.000** Haushalte im Umstellgebiet
- wesernetz muss rund **500.000** Hausbesuche in 5 Jahren insgesamt koordinieren
- Ca. **20.000** unterschiedliche Gasverbrauchsgeräte
- 250 externe Mitarbeiter sind engagiert worden – insgesamt sind fast 400 Menschen an der Umsetzung beteiligt
- Integration eines Projektmanagement Teams

# Herausforderung: Haushalte / Geräte

## Haushaltskontakte ohne BHV



# Herausforderung: Haushalte / Geräte

---

- Zeitgenaue Ersatzteilbeschaffung bei rund **20.000** verschiedene Arten von Gasverbrauchsgeräten
- Geräteanpassung durch speziell geschulte und zertifizierte Dienstleistungsunternehmen
- Aktuell bis zu **100 Monteure** im Einsatz
- Die Kosten werden auf alle Gaskunden in Deutschland umgelegt





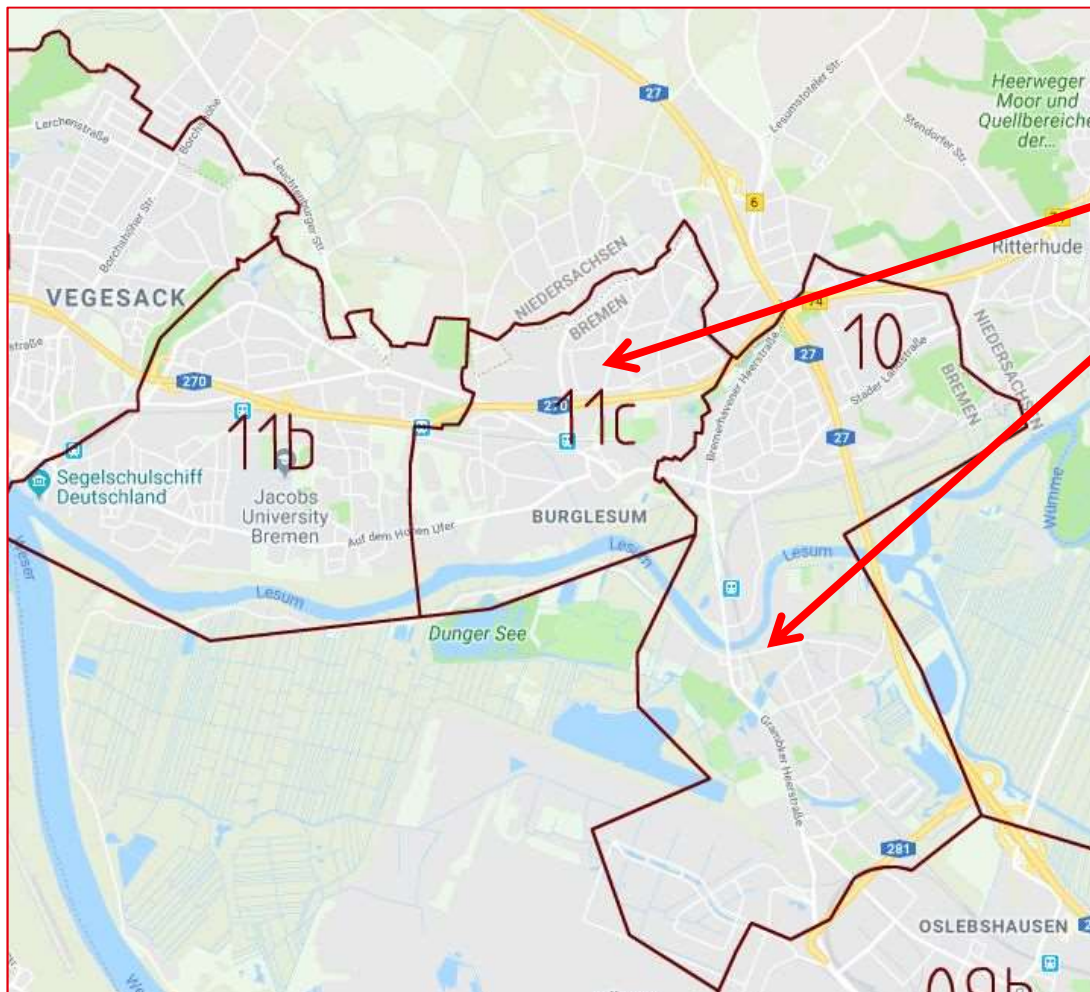
# Herausforderung: Haushalte/Geräte

Sektionen für die Gasumstellung



# Herausforderung: Haushalte/Geräte

## Sektionierung Gebiet Burglesum

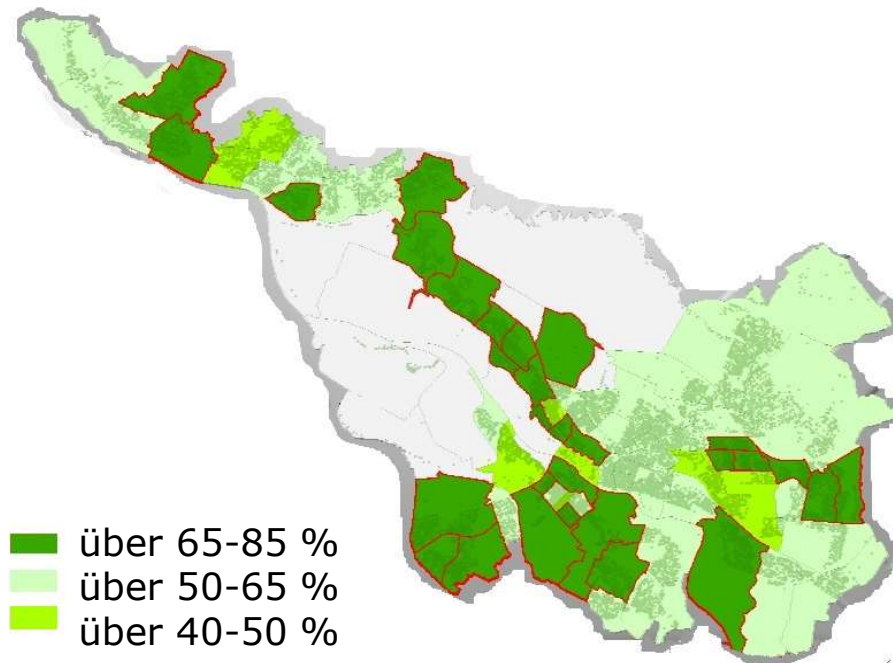


Start der Erfassungsarbeiten  
noch im September 2019

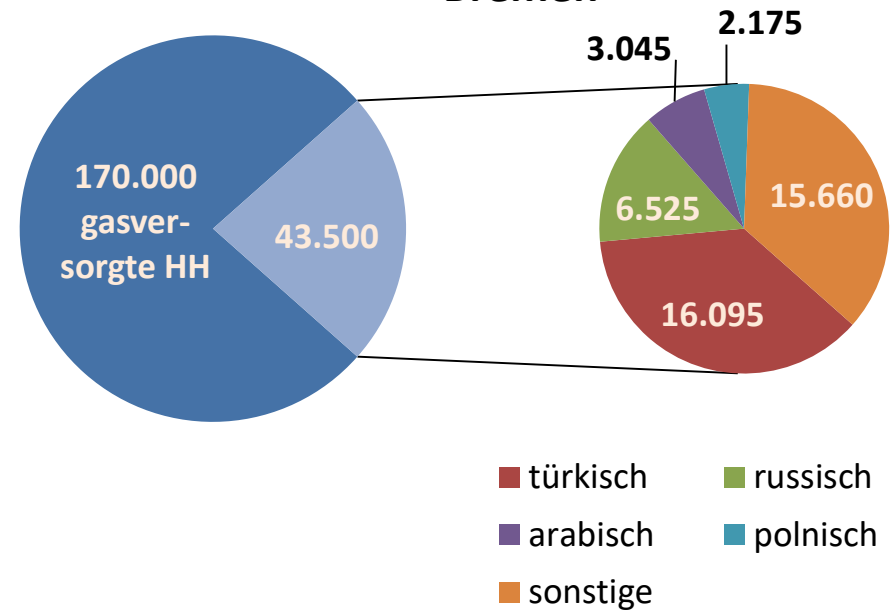
Einleitung H-Gas ist für  
September 2020 geplant

# Herausforderung: Sprache

- In manchen Sektionen beträgt der fremdsprachlich Anteil über 60 Prozent
- In ~ 43.500 gasversorgten Haushalten ist nicht Deutsch die Muttersprache.



### Anteil der Fremdsprachen in Bremen



# Herausforderung: Sprache



**GASUMSTELLUNG**  
im Land Bremen und umzu

العربية

wesernetz  
Ein Unternehmen von swb

للتواصل الصحافة موعدكم المفضل متى وأين؟ < كافة المعلومات

رقم الخدمة  
T 0800 359 - 4040

**من هي شركة فيزرنييتس أصلاً؟**  
فيزرنييتس شركة مشغلة لشبكة الكهرباء والغاز الأرضي والماء والتدفئة في ولاية بريمن. شركة فيزرنييتس تشغل شبكة الغاز الطبيعي في كل من البلديات شتور، فاييه وناحية تيدينغهاورن بأكملها.  
من المهام الرئيسية للشركة التابعة لمجموعة swb أعمال البناء وإدارة المنشآت والتصليح والصيانة شأنها شأن توسيع الشبكات.  
تقوم شركة فيزرنييتس في شمال بريمن فضلاً عن ذلك باستخراج المياه الجوفية وتحويلها إلى مياه صالحة للشرب.  
تضع شركة فيزرنييتس شبكاتها قيد تصرف كافة شركات الطاقة العاملة في المنطقة من أجل تمرير الكهرباء والغاز الطبيعي كما تتولى لصالح هذه الشركات مهمة القيام بالأعمال المتعلقة بخدمة العدادات بما فيها قراءة قيم العدادات وقيدها.

**GASUMSTELLUNG**  
im Land Bremen und umzu

العربية

wesernetz  
Ein Unternehmen von swb

للتواصل الصحافة موعدكم المفضل متى وأين؟ < كافة المعلومات

رقم الخدمة  
T 0800 359 - 4040

**من هي شركة فيزرنييتس أصلاً؟**  
فيزرنييتس شركة مشغلة لشبكة الكهرباء والغاز الأرضي والماء والتدفئة في ولاية بريمن. شركة فيزرنييتس تشغل شبكة الغاز الطبيعي في كل من البلديات شتور، فاييه وناحية تيدينغهاورن بأكملها.  
من المهام الرئيسية للشركة التابعة لمجموعة swb أعمال البناء وإدارة المنشآت والتصليح والصيانة شأنها شأن توسيع الشبكات.  
تقوم شركة فيزرنييتس في شمال بريمن فضلاً عن ذلك باستخراج المياه الجوفية وتحويلها إلى مياه صالحة للشرب.  
تضع شركة فيزرنييتس شبكاتها قيد تصرف كافة شركات الطاقة العاملة في المنطقة من أجل تمرير الكهرباء والغاز الطبيعي كما تتولى لصالح هذه الشركات مهمة القيام بالأعمال المتعلقة بخدمة العدادات بما فيها قراءة قيم العدادات وقيدها.



# Herausforderung: Sicherheit

## Ziel: Sicherheit an der Haustür

### Schritt 1: Anschreiben Gaskunden

- Anschreiben (mehrsprachig) enthält persönliche Kundennummer
- Sicherheitsinfo 1: Kundennummer
- Sicherheitsinfo 2: Polizei & Monteur

A red rectangular card with white text. At the top, it lists the customer number in seven languages: German, Turkish, English, French, Polish, Russian, and Arabic. Below the text is a large graphic of the number 9876543210. At the bottom, there is a telephone icon and the number 0800 359-40 40.

> Ihre persönliche Kundennummer  
> Kişisel müşteri numaranız  
> Your personal customer number  
> Votre numéro de client personnel  
> Twój osobisty numer klienta  
> Ваш личный номер клиента  
> رقم العميل الشخصي الخاص بكم

9 8 7 6 5 4 3 2 1 0

☎ 0800 359-40 40

wesernetz Bremen GmbH | Postfach 10 78 03 | 28078 Bremen

A white poster with a blue header that says 'POLIZEI BREMEN'. The main heading is 'Seien Sie wachsam!' in red. Below it, a red line says 'Die Polizei Bremen warnt: Vorsicht bei Fremden!'. There are six green checkmarks with corresponding safety instructions. At the bottom, there is a red bar with 'Sind Sie unsicher? Dann rufen Sie sofort die Polizei:' and a blue bar with 'Polizei-Notruf 110'. The footer contains contact information for the police and gas installation services.

**POLIZEI BREMEN**

**Seien Sie wachsam!**

Die Polizei Bremen warnt: Vorsicht bei Fremden!

- ✓ Lassen Sie fremde Personen niemals ungeprüft in Ihre Wohnung!
- ✓ Vergewissern Sie sich vor dem Öffnen der Tür, wer zu Ihnen will! (Benutzen Sie dazu Fenster, Türspione, Gegensprechanlagen und öffnen Sie Ihre Tür nur mit vorgelegter Türsperre oder Kettel)
- ✓ Im Zweifelsfall bitten Sie die Person, zu einem späteren Zeitpunkt wiederkommen.
- ✓ Holen Sie sich Unterstützung von Ihren Nachbarn, Angehörigen oder sonstigen Vertrauenspersonen!
- ✓ Zeigen Sie fremden Personen keine persönlichen Unterlagen oder Wertgegenstände und verwahren Sie diese sicher in einem Safe oder Bankschließfach!
- ✓ Unterschreiben Sie keine Verträge unter Zeitdruck an der Haustür. Unterschriften sind nie „reine Formsache“.

Sind Sie unsicher? Dann rufen Sie sofort die Polizei:

**Polizei-Notruf 110**

Es informiert  
**POLIZEI BREMEN**  
Präventionszentrum und  
Beratungsstelle  
Am Wall 195  
28195 Bremen  
T 0421 362-19003  
www.polizei.bremen.de  
Informationen zur Vorbeugung:  
www.polizei-beratung.de

In Kooperation mit  
**wesernetz**  
Ein Unternehmen von swb  
wesernetz Bremen GmbH  
Theodor-Heuss-Allee 20  
28215 Bremen  
T 0421 359-4040  
gasumstellung@wesernetz.de  
www.gasumstellung.de

Ist der Mitarbeiter tatsächlich  
von wesernetz?  
Die wesernetz-Hotline gibt  
Auskunft:  
**0800 359-4040**

# Herausforderung: Sicherheit

## Ziel: Sicherheit an der Haustür

### Schritt 2: Merkmale Monteur

- Spezieller Mitarbeiterausweis
- Monteur trägt entsprechende Kleidung
- Rückversicherung bei der Polizei möglich



**wesernetz**  
Ein Unternehmen von **swb**

# Wie gehen wir vor ? Technik

---

Zeitlicher Ablauf am Beispiel Burg Lesum:

**Ab September 2019:** Beginn **Erfassung** durch Monteure

- Gerätetyp (per Foto)
- Abgaswerte werden in Teillast und Vollast gemessen
- Zählerstand (per Foto)



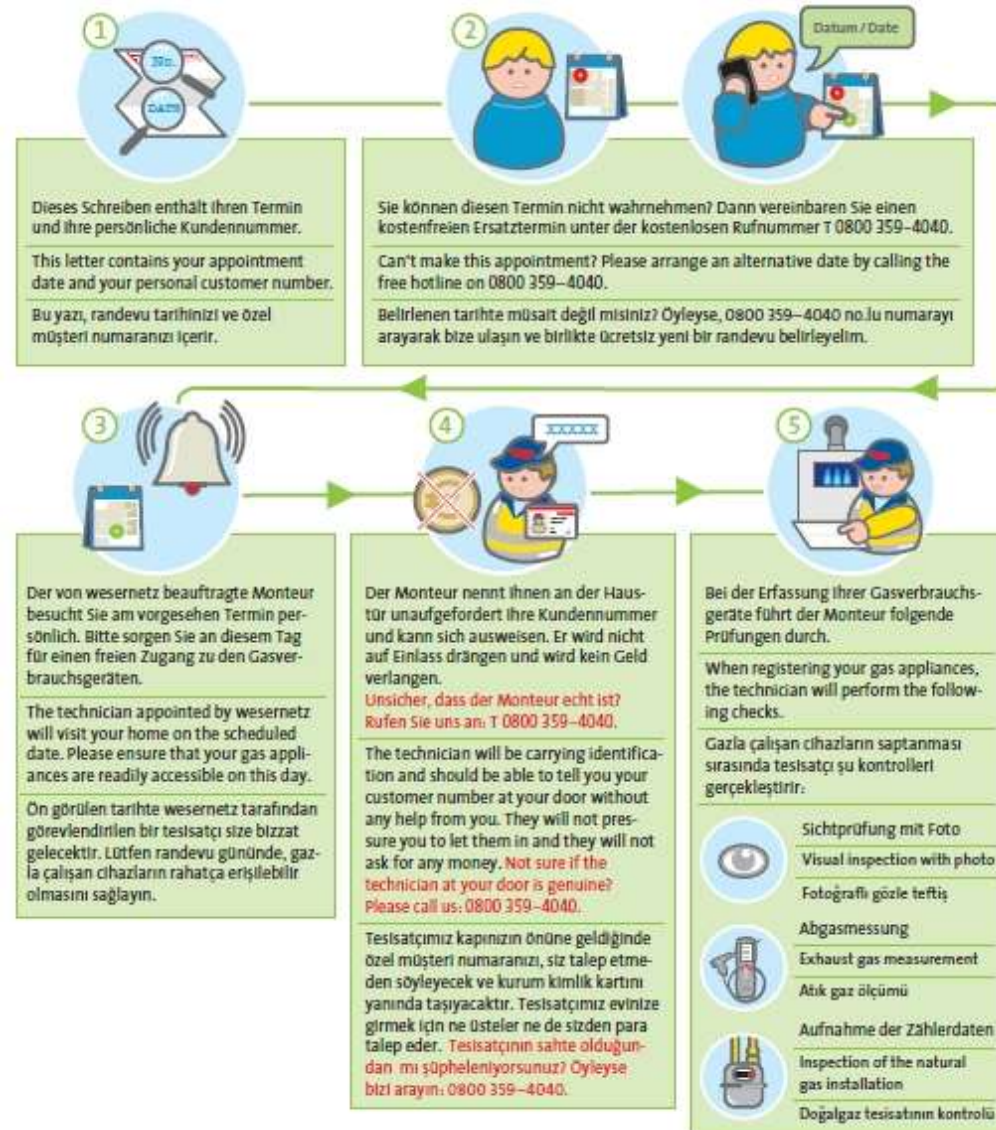
**Ab Mitte 2020:** der **Anpassung** / Geräteumstellung

- Abgaswerte
- Zählerstand

**Voraussichtlich September 2020:** Jeweils **H-Gas-Einleitung**

*Zusätzliche Hausbesuche: Qualitätskontrolle bei 10 Prozent der erfassten Geräte*

# Wie gehen wir vor ? Kommunikation





# Wie gehen wir vor ? Kommunikation

---

## Infomobil – Persönliche Beratung vor Ort



# Wie gehen wir vor ? Kommunikation

The screenshot shows the website for 'GASUMSTELLUNG im Land Bremen und umzu'. The header includes a language dropdown set to 'Deutsch', the 'wesernetz' logo (a subsidiary of swb), and a navigation menu with 'Alle Infos', 'Wann wo?', 'Terminvereinbarung', 'Presse', and 'Kontakt'. A main banner features a gas burner with the text 'Wann kommen wir zu Ihnen? >' and a service number 'SERVICENUMMER T 0800 359 - 4040'. Below the banner is a multi-language selector with flags for Germany, UK, Turkey, Poland, Russia, France, and Arabic. A central section titled 'Terminvereinbarung' (Appointment) includes a video player showing a technician and a woman, and buttons for 'Termine >', 'Installateure >', and 'FAQ >'. Below this is an 'Aktuell:' (Current) section with a text block and a photo of a service van.

Mehrsprachigkeit

Terminvereinbarung

# Aktueller Status

---

- Aktuell erfassen wir Geräte in den Gebieten **Gröpelingen und Strom**
- Die Anpassungsarbeiten laufen zur Zeit in Walle und in der Innenstadt
- Knapp **165.000 Geräte** wurden erfasst und ca. **100.000 Geräte** wurden angepasst
- Über **300.000 Hausbesuche** wurden bereits bewältigt
- In 2019 sind ca. **70.000 Hausbesuche** zu koordinieren
- Ca. 1,5 % der Geräte sind technisch nicht anpassbar
- Aktuell sind ca. 80 Monteure täglich im Einsatz
- Jeden Tag finden im Schnitt ca. 500 Hausbesuche in Bremen statt

# Aktueller Status

---

- Hohes Lernpotential für uns und unsere Dienstleister
- Weitere Netzbetreiber sind 2018 ebenfalls operativ gestartet
- Mehr als 95% unserer Kunden sind mittlerweile zufrieden mit den Abläufen bei der Gasumstellung (Umfrageergebnisse Mitte 2018)
- Für „Sorgenfälle“ haben wir ein eigenes Spezialteam aufgebaut um eine bessere und flexiblere Hilfestellung gewährleisten zu können
- Gezeigt hat sich, dass es bei den komplexen Einflussfaktoren jeder Fall individuell betrachtet und gelöst werden muss

# Herzlichen Dank für Ihre Aufmerksamkeit

---

Stefan Prigge, swb AG

## **Kommunikation Gasumstellung**

Email: [stefan.prigge@swb-gruppe.de](mailto:stefan.prigge@swb-gruppe.de)

Tel.: 0421 / 359 - 3258

## **Technik Gasumstellung**

Email: [info@gasumstellung.de](mailto:info@gasumstellung.de)

Tel.: 0800 - 359 - 4040

**wesernetz**

Ein Unternehmen von **swb**