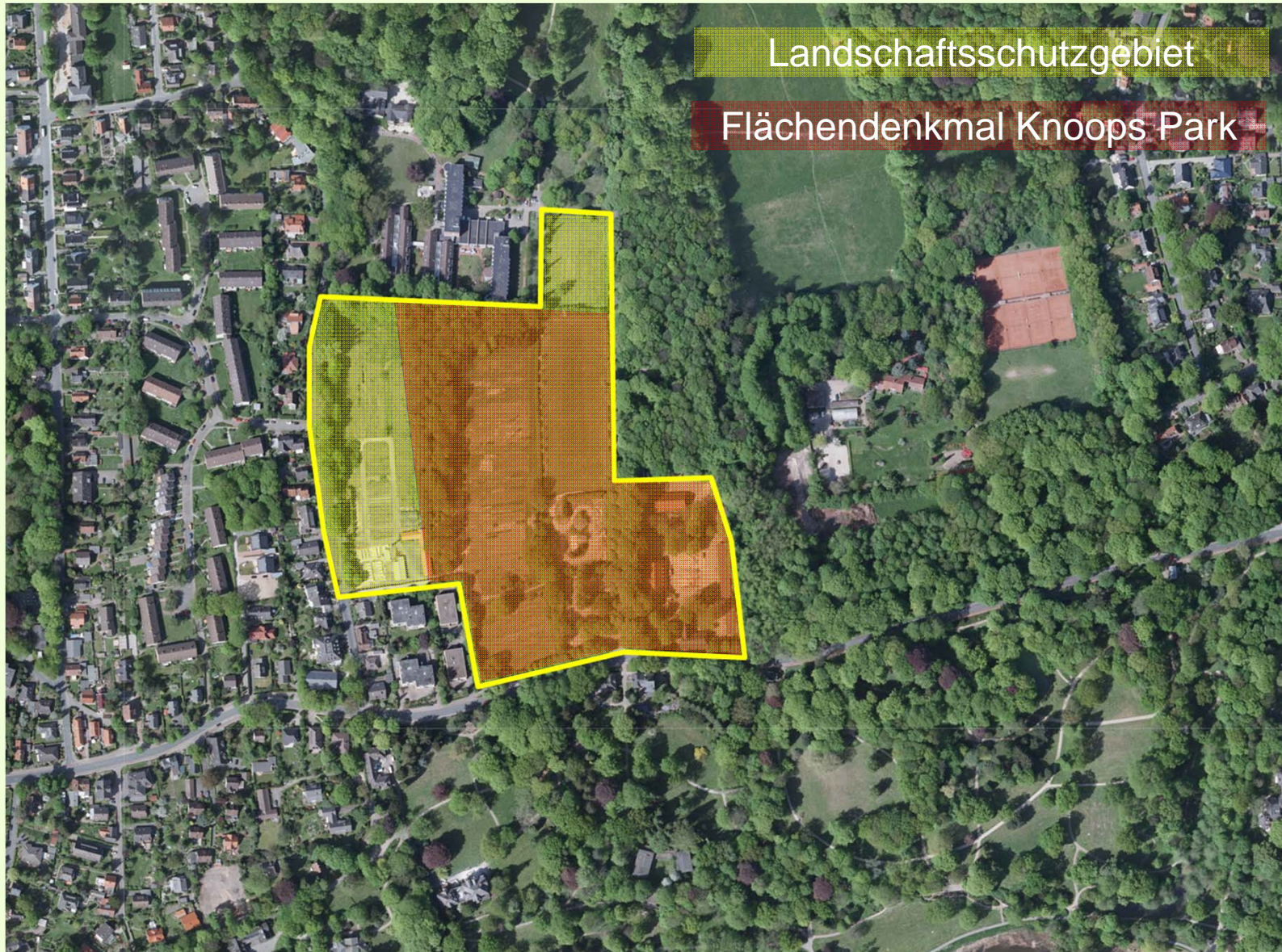


Bebauungsplans 1274 „An Woldes Wiese“

Erneute Behördenbeteiligung
Beiratssitzung 13.06.2017

- Öffentliche Sitzung der Deputation für Umwelt, Bau und Verkehr 22.05.2008
(Beschluss der Planaufstellung)
- Befassung in öffentlicher Beiratssitzung 17.07.2012
- Frühzeitige Bürgerbeteiligung (§ 3 Abs. 1 BauGB) 16.04.2013
- Einwohnerinformation 30.01.2014
- Behördenbeteiligung nach § 4 BauGB 12.2014 - 01.2015
 - *Ausschreibung (gepl. Baugrundstück) durch Immobilien Bremen*
 - *Gutachterliches Verfahren (Architektenwettbewerb)*
- Öffentliche Sitzung der Deputation für Umwelt, Bau und Verkehr 27.04.2017
(Beschluss der öffentlichen Auslegung)
- Öffentliche Auslegung (nach § 3 Abs. 2 BauGB) 15.05. – 22.06.2017
mit Auftaktveranstaltung / Infoabend
- Erneute Behördenbeteiligung (nach § 4 BauGB) 15.05. – 22.06.2017





Lageplan - Übersicht

An Woldes Wiese
Wohnen im Park

Hilmes Lamprecht Architekten BDA
Kilian Frenz Landschaftsarchitekten BDLA



Lageplan

- Wegeverbindung
- ... Feuerwehr
- Öffentliches Grün
- Parken
- Müllentsorgung



An Woldes Wiese
Wohnen im Park

Hilmes Lamprecht Architekten BDA
Kilian Frenz Landschaftsarchitekten BDLA





Plangebiet
Kronenprojektion des Baumbestandes gem. GeoInformation Bremen 2014

Geplante Gehölzpflanzung
 Winterlinde oder Stieleiche
 Hochstämmige Obstgehölze als Bestandteil einer zusammenhängenden Obststreuweise in lockerer Streuung

Wegebestand und Planung
 Vorhandene Wegeabschnitte (neuer Aufbau erforderlich)
 Geplante neue Wegeabschnitte

Maßnahmen (Ifd. Nummerierung)
 Vermeidungs-/Verminderungsmaßnahme (Erhaltung) zur Erhaltung festzusetzende Einzelgehölze
 Gestaltungsmaßnahme
 Ausgleichsmaßnahme (Eingriffskompensation)
 Artenschutzmaßnahme (zur Vermeidung von Verbotstatbeständen nach § 44 BNatSchG)

Hinweis/Maßnahmeempfehlung für Parkpflege
 (Grundlage sind Felddarstellungen im Rahmen der Baumbestanderfassung 2014. Diese Empfehlungen ersetzen keine systematische Baumkontrolle nach den geltenden Regelwerken)
 Fällempfehlung (zur Bestandentwicklung höherwertiger Nachbargehölze)
 Gehölze aus Baumschulbeständen des UBB (Verpflanzung soweit nicht bereits erfolgt)

Geplantes Wohngebiet / Einzelgebäude
 Grundstücksfläche ohne Baugrenzen etc.

Freie Hansestadt Bremen (Stadtgemeinde)
 Der Senator für Umwelt, Bau und Verkehr
 Bauamt Bremen-Nord

Grünordnungsplan zum Bebauungsplan Nr. 1274 "An Woldes Wiese"

Karte 4
Parkgestaltung / Maßnahmen

Villena
Landschaftsarchitektur + Umweltplanung
Stefan Villena-Kirschner
Dipl.-Ing. (FH) Landschaftsarchitekt bda
Kastanienallee 24 - 28 717 Bremen
Tel.: 0421/62 024 52 - Fax: 62 024 53
e-mail: stefan.villena@villena.de
web: http://www.villena.de

Maßstab 1:1.500
Datum: 05.04.2017

bda

Vielen Dank
für Ihre Aufmerksamkeit
