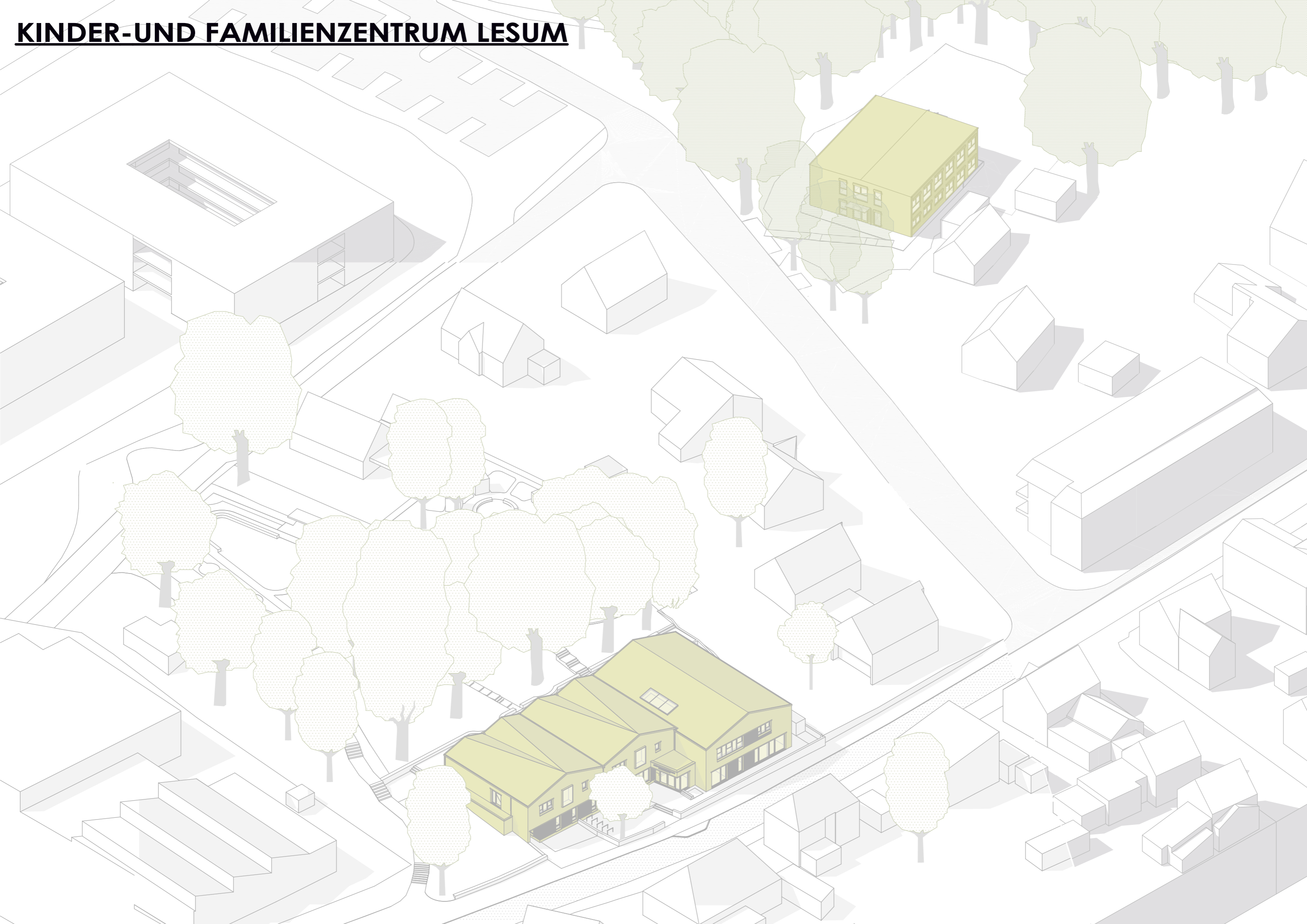
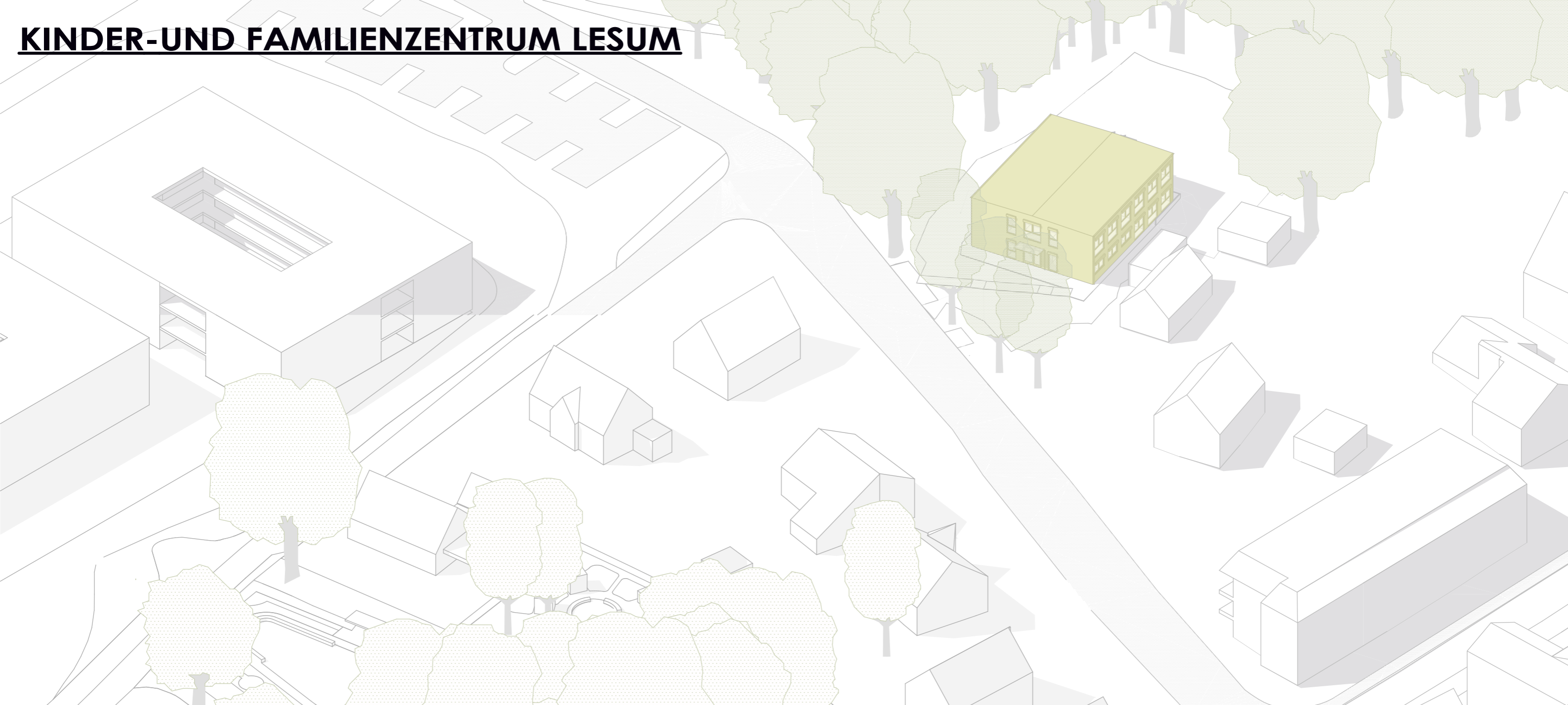


# KINDER-UND FAMILIENZENTRUM LESUM



# KINDER-UND FAMILIENZENTRUM LESUM



## **Gliederung und Bearbeitungsstand:**

### **1. Interim KuFZ Lesum:**

- Januar 2022:**
- Prüfung Bauantrag durch Bauamt Bremen Nord
  - Erstellung der Leistungsverzeichnisse und Vorbereitung der Vergabe an die Baufirmen

### **2. Neubau KuFZ Lesum:**

- Januar 2022:**
- Prüfung Bauantrag durch Bauamt Bremen Nord
  - Vorbereitung der Ausschreibung für die Vergabe an einen Generalübernehmer

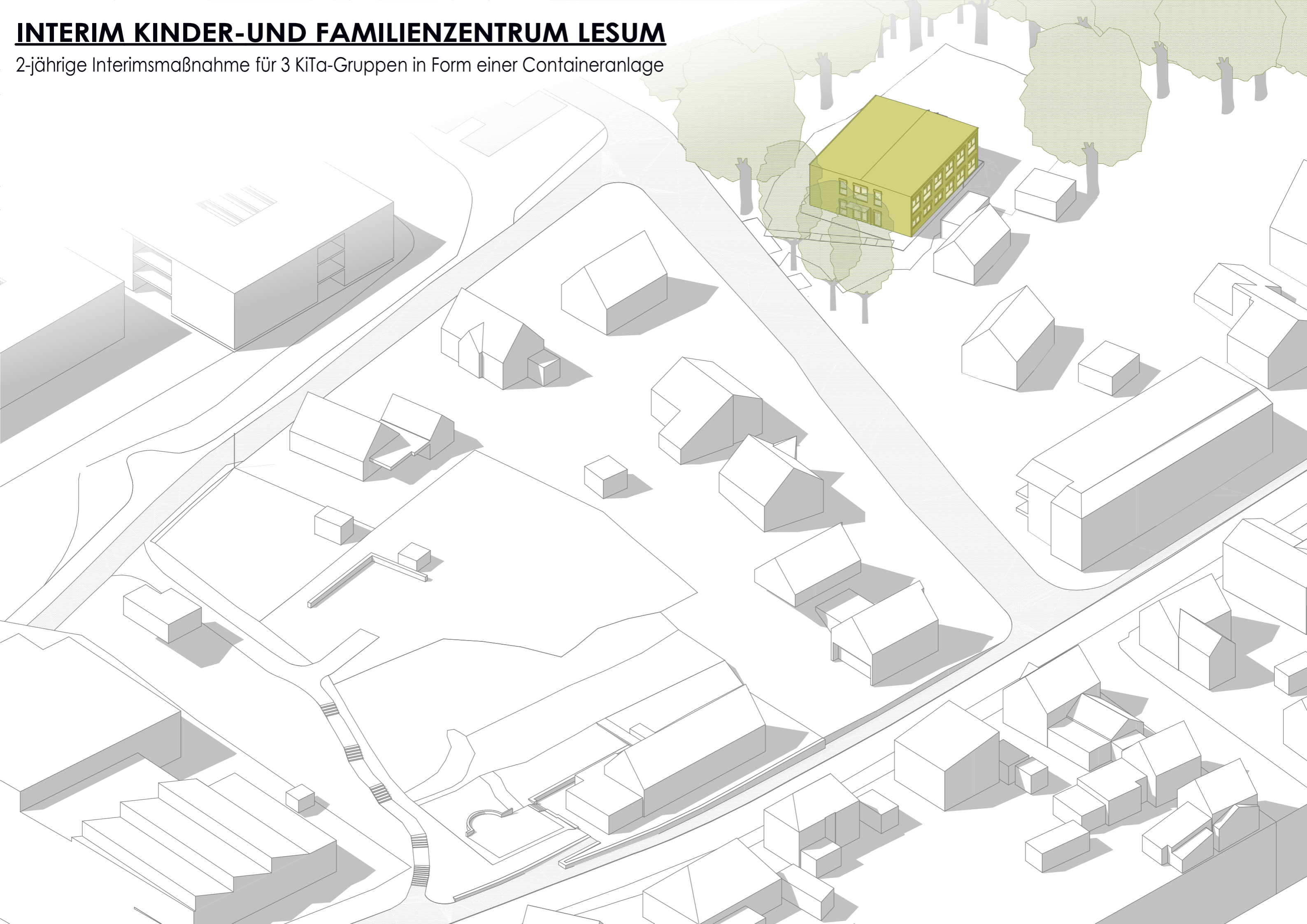




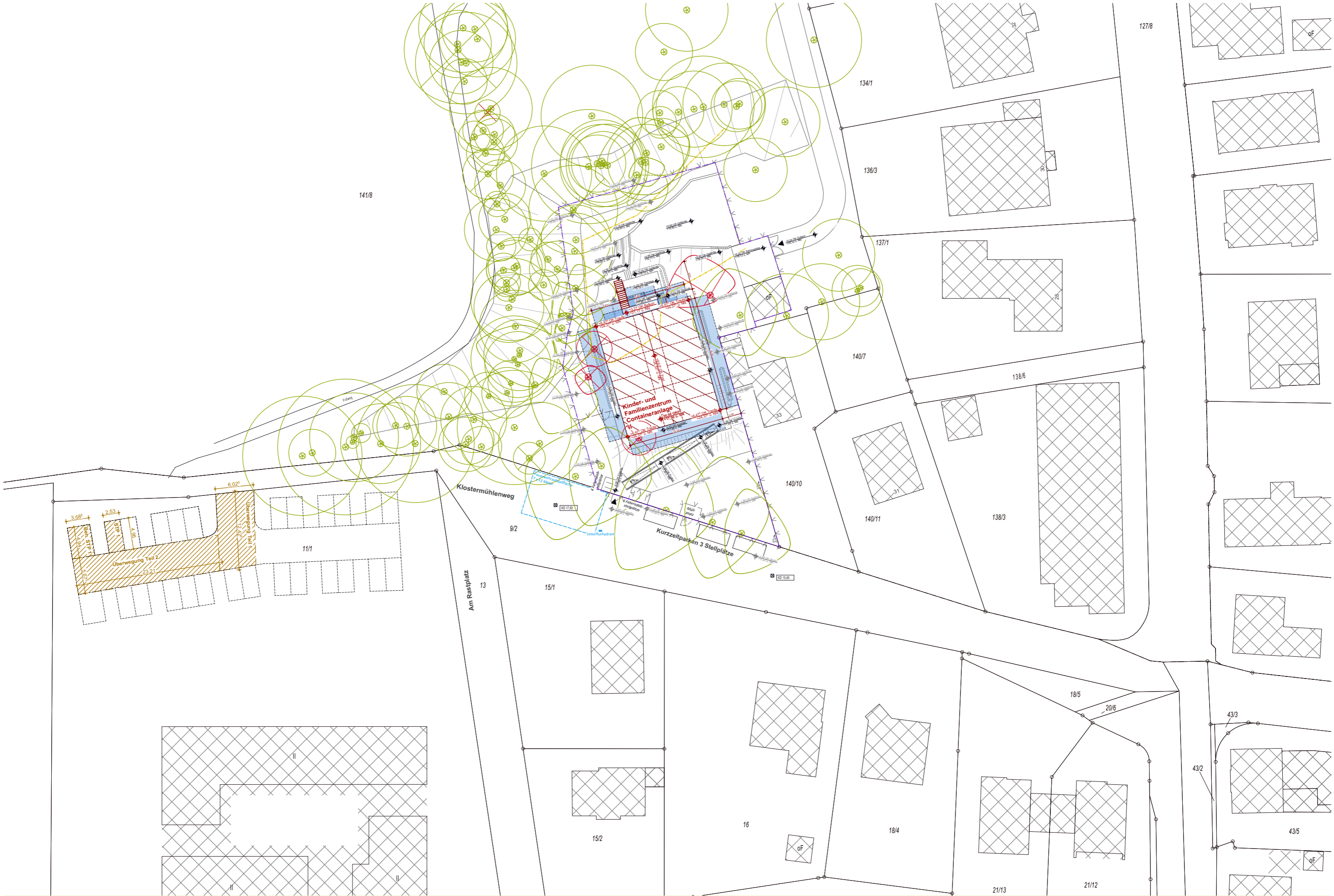


# INTERIM KINDER-UND FAMILIENZENTRUM LESUM

2-jährige Interimsmaßnahme für 3 KiTa-Gruppen in Form einer Containeranlage



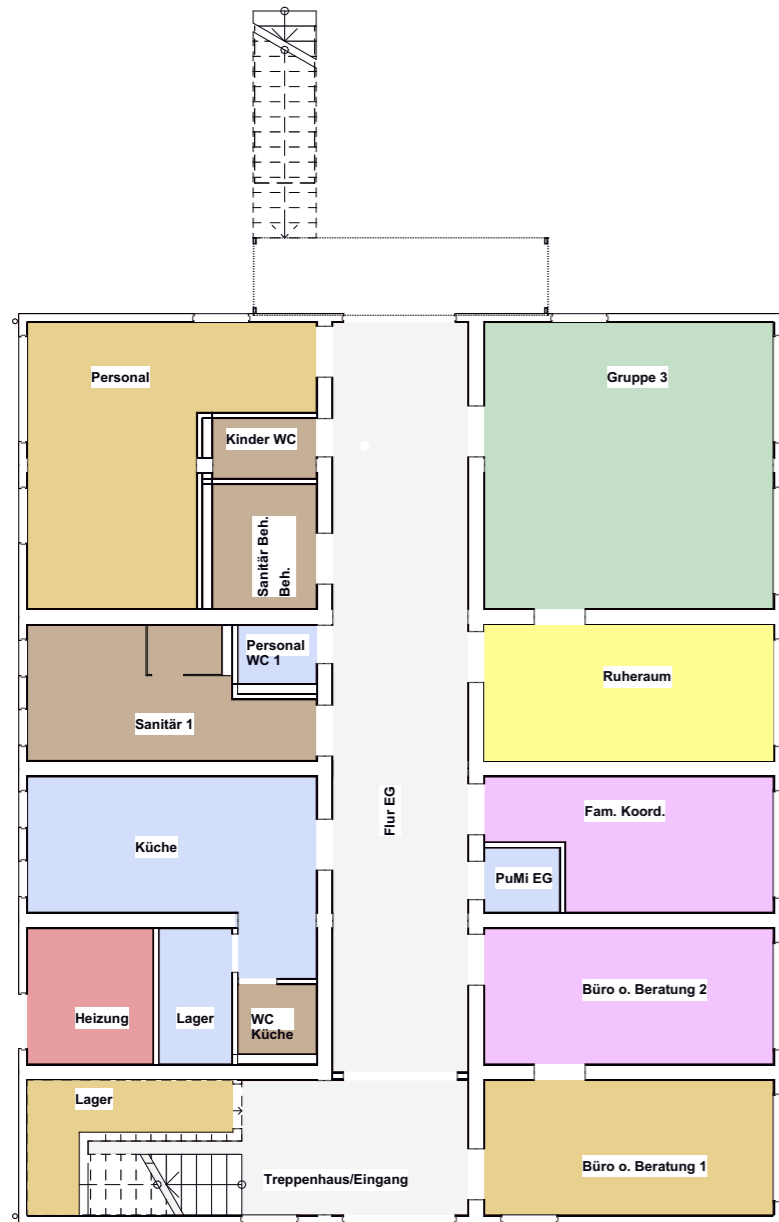






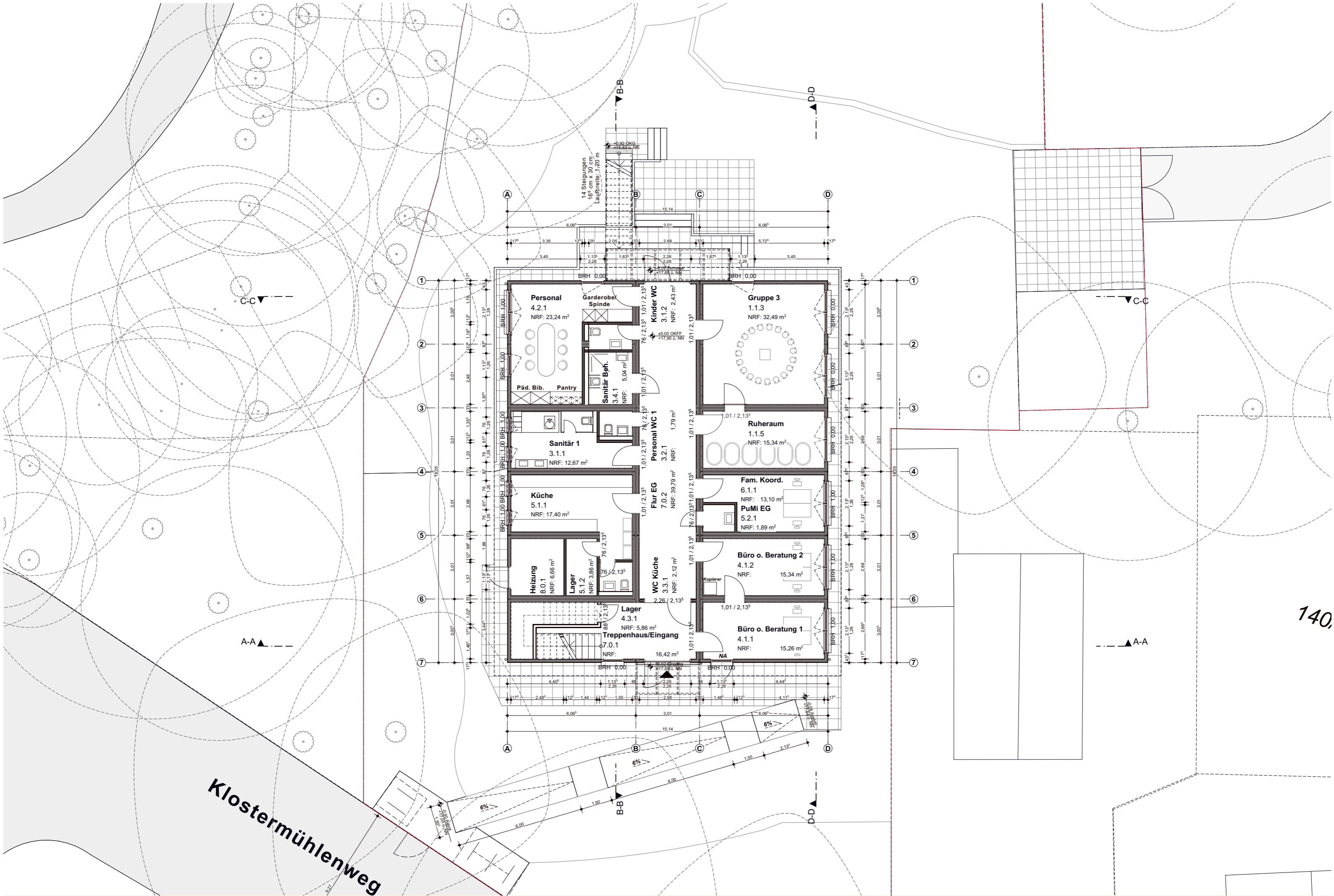
**Legende:**

- Gruppenbereiche
- Spezialisierte Lern- und Unterrichtsräume
- Sanitärbereiche
- Team-, Personal- und Besprechungsräume
- Küche und Hauswirtschaft
- Kinder- und Familienzentrum
- Außenraum (mit Gebäude verbunden/überdeckt)
- Technikflächen
- Verkehrsflächen



Flächen:	Ist
Gruppenbereiche	179,76m <sup>2</sup>
Spezialisierte Lern- und Unterrichtsräume	15,34m <sup>2</sup>
Sanitärbereiche	50,73m <sup>2</sup>
Team-, Personal- und Besprechungsräume	59,70m <sup>2</sup>
Küche und Hauswirtschaft	25,24m <sup>2</sup>
Kinder- und Familienzentrum	13,10m <sup>2</sup>
Technikflächen	6,66m <sup>2</sup>
Verkehrsflächen	118,87m <sup>2</sup>
<b>Gesamt NRF</b>	<b>469,40m<sup>2</sup></b>
Gesamt KGF	77,15m <sup>2</sup>
<b>Gesamt BGF</b>	<b>556,55m<sup>2</sup></b>

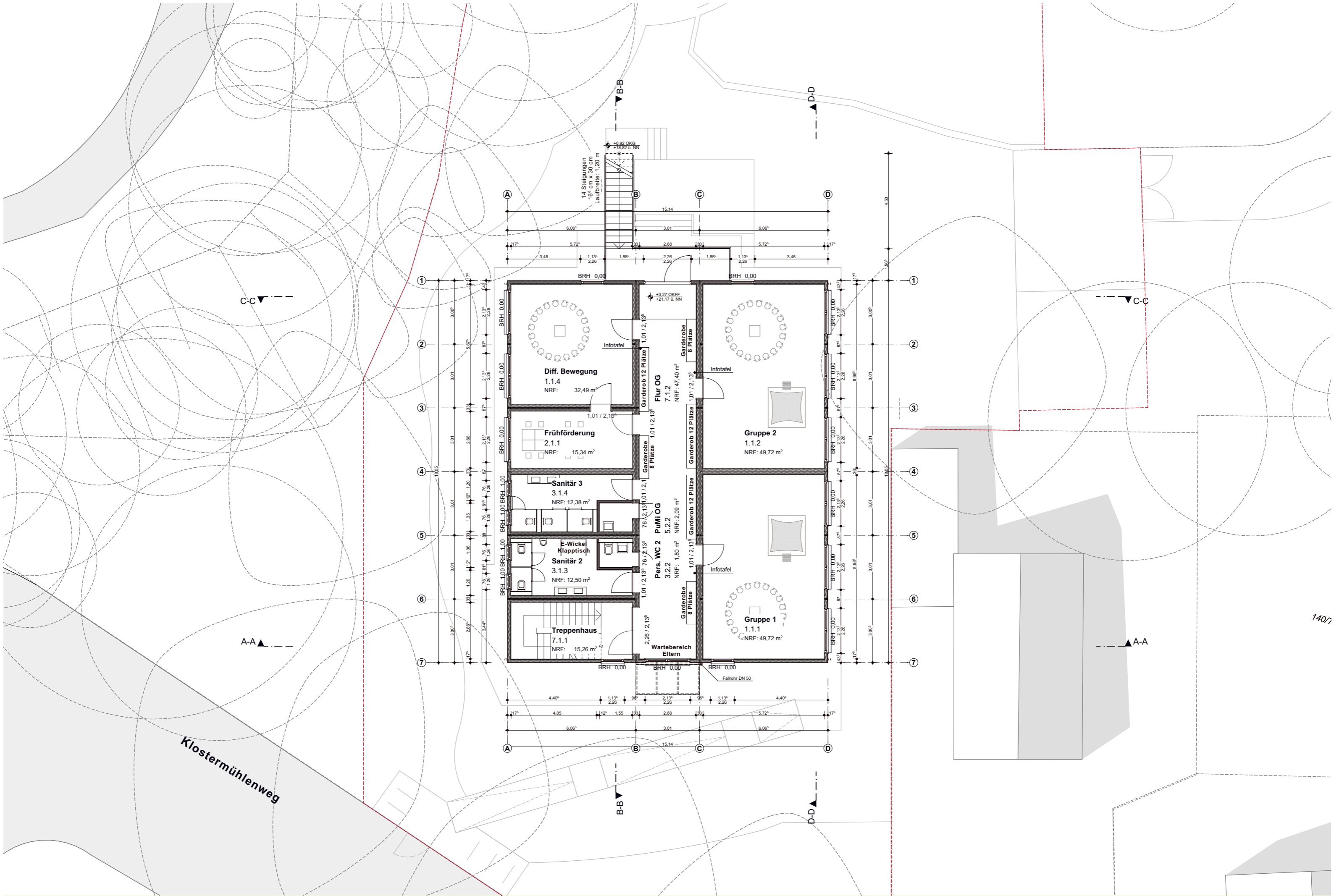




Klostermühlenweg

140





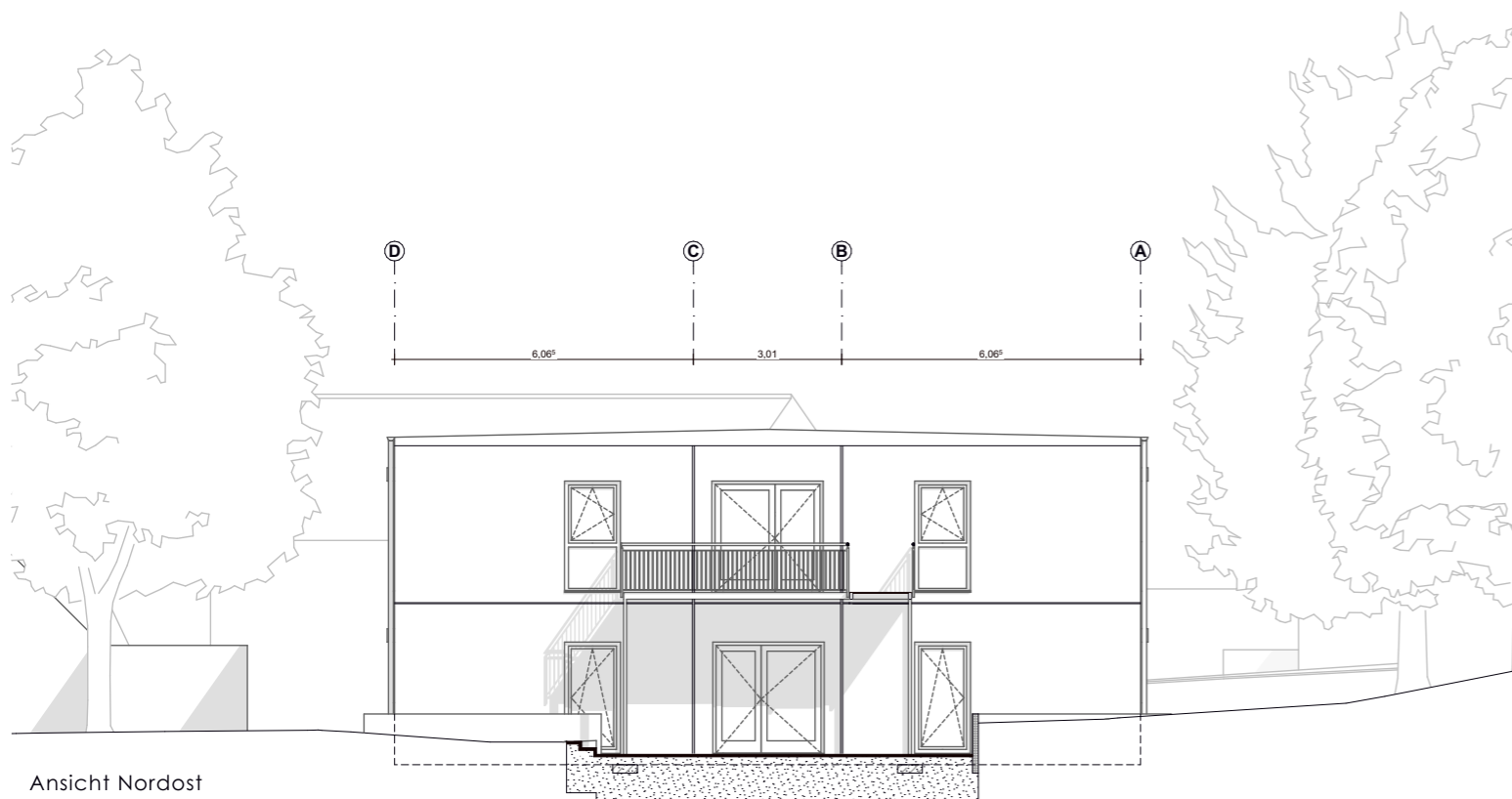




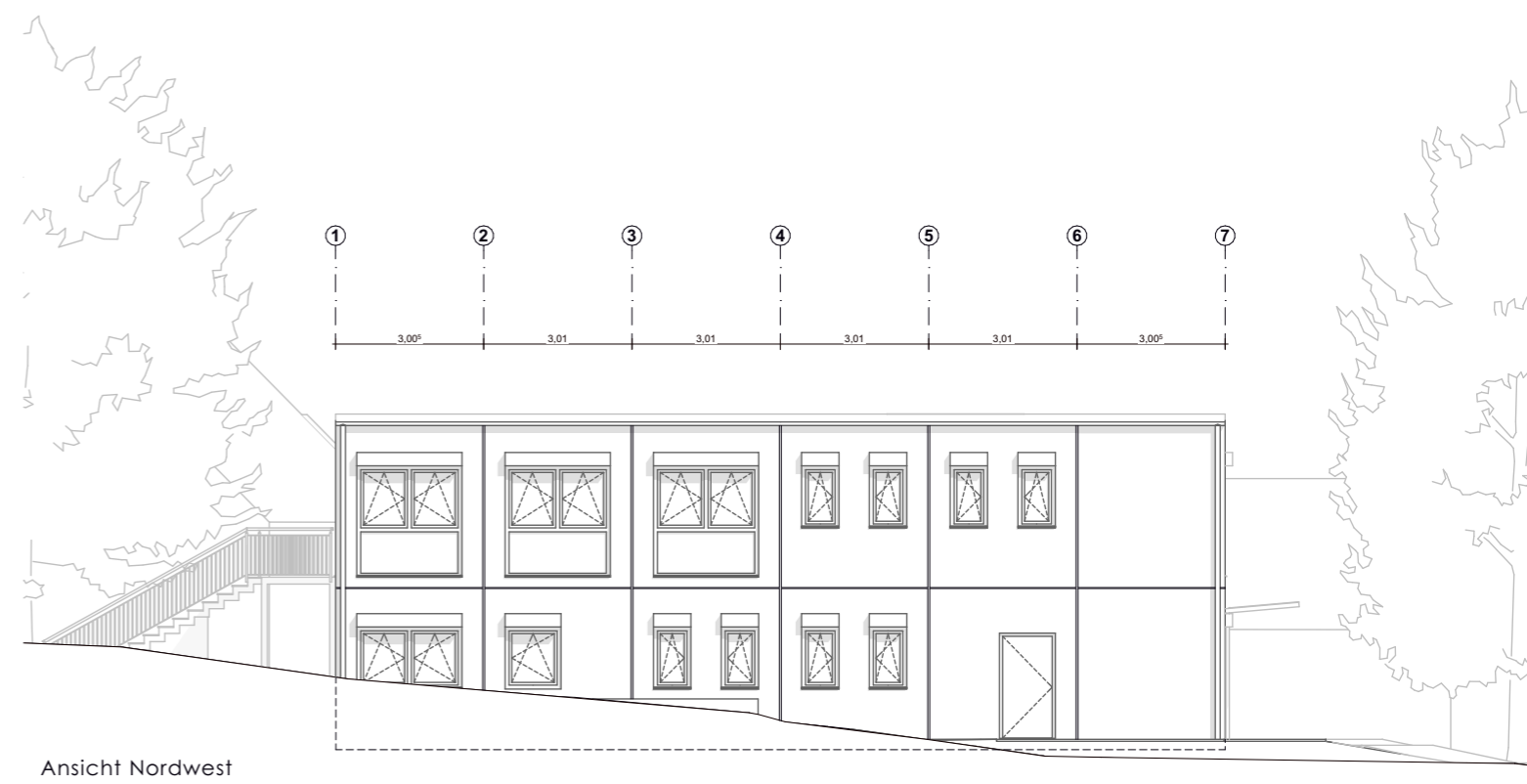
Ansicht Südwest



Ansicht Südost



Ansicht Nordost

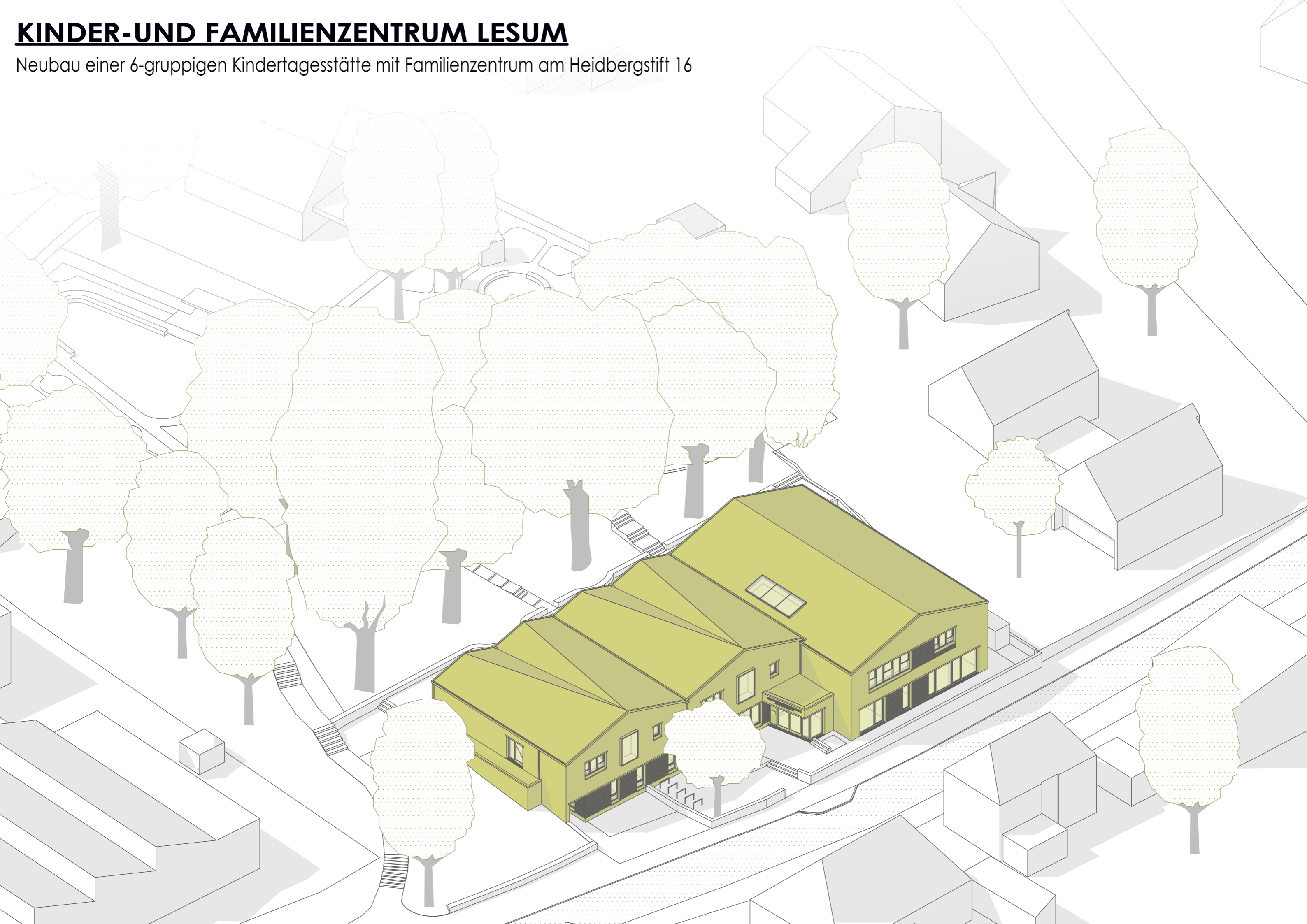


Ansicht Nordwest



# **KINDER-UND FAMILIENZENTRUM LESUM**

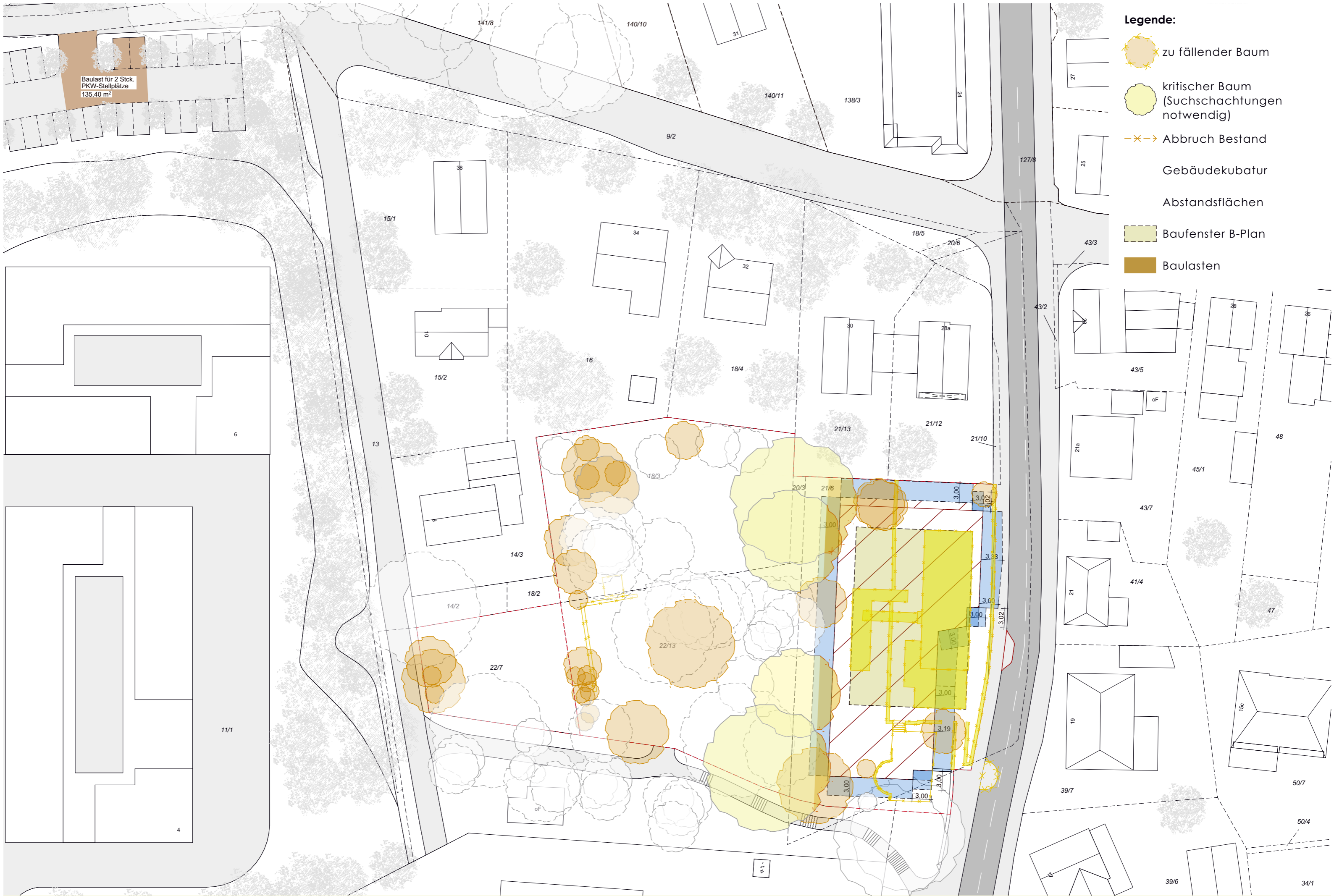
Neubau einer 6-gruppigen Kindertagesstätte mit Familienzentrum am Heidbergstift 16









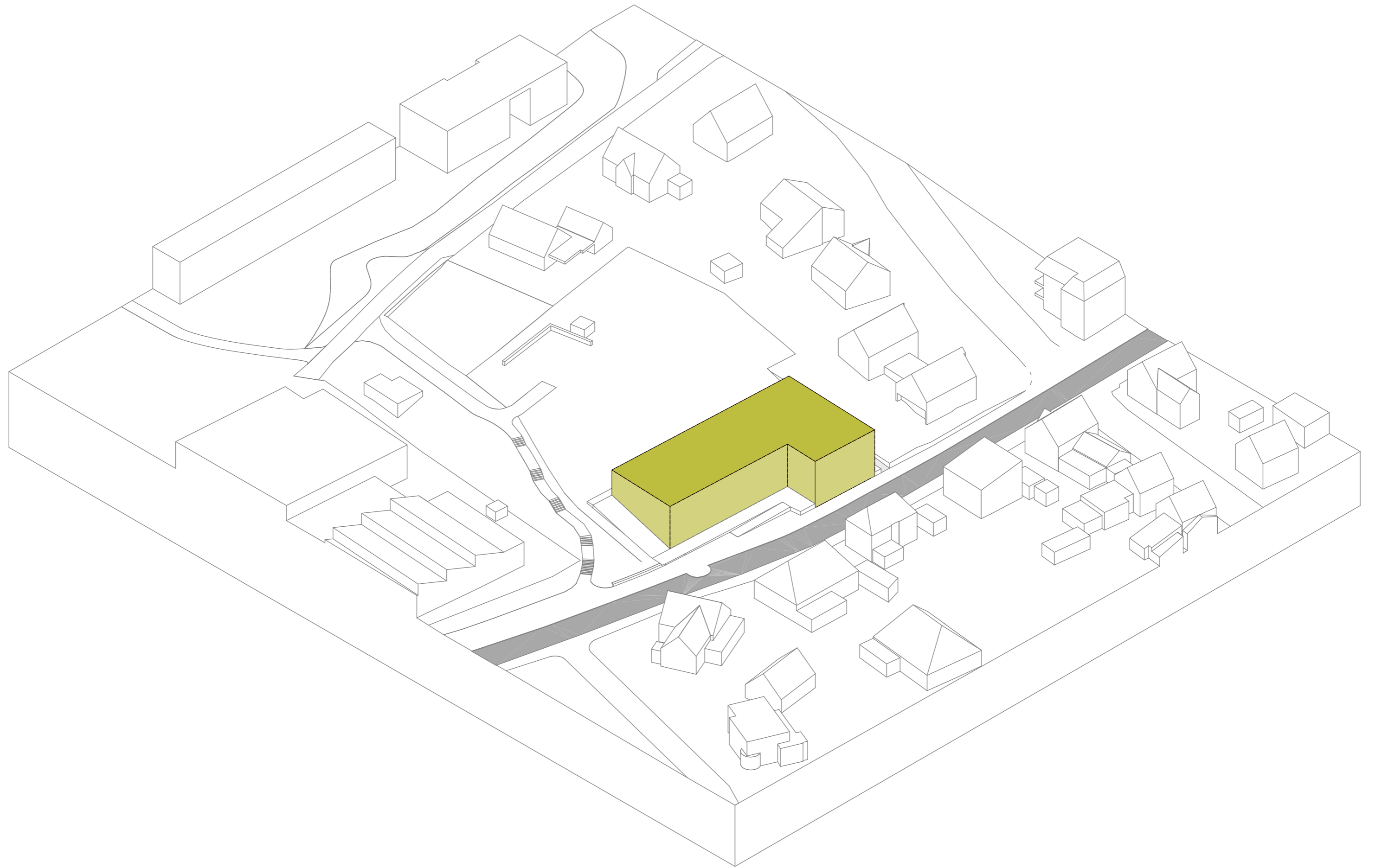


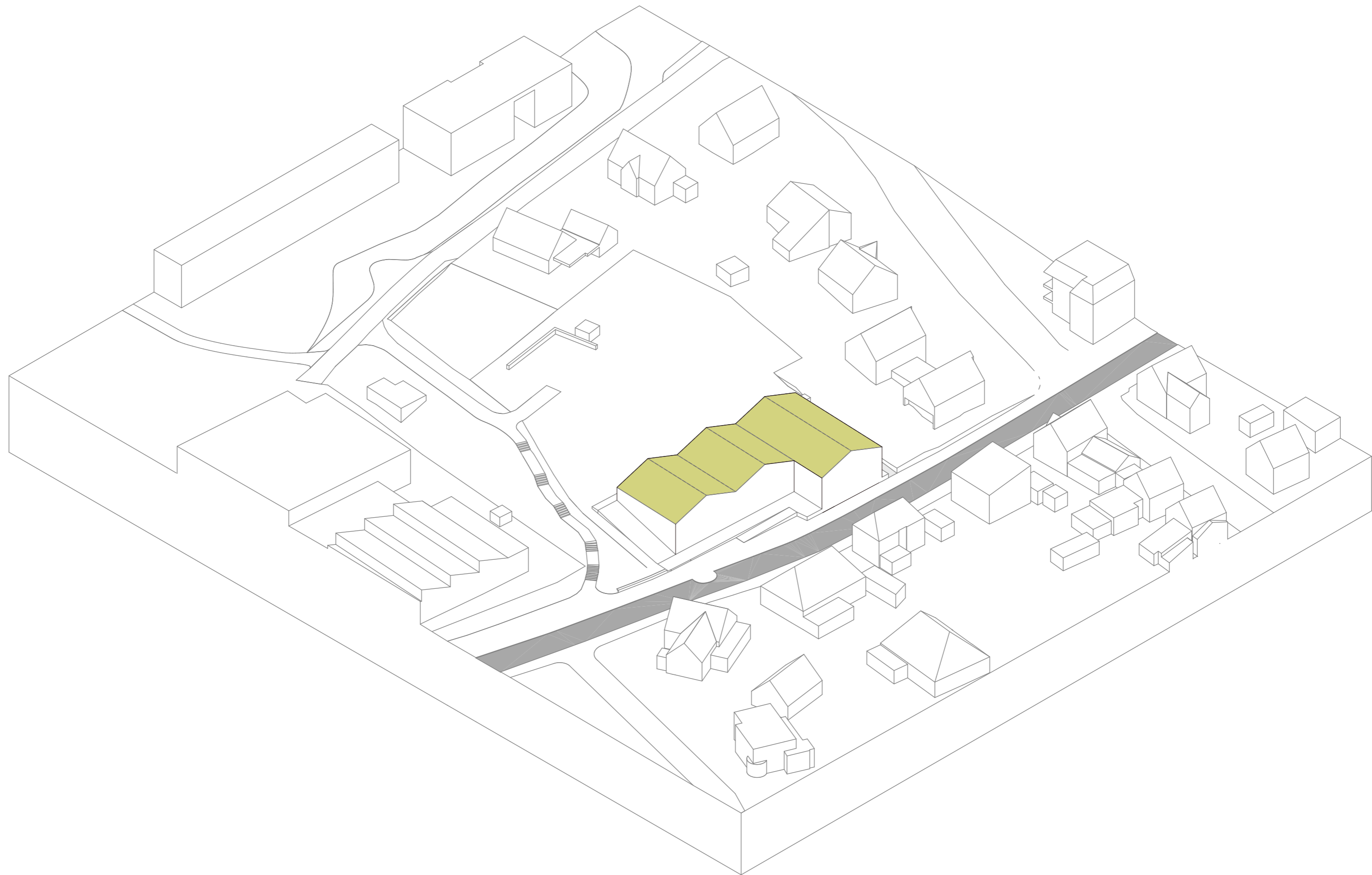




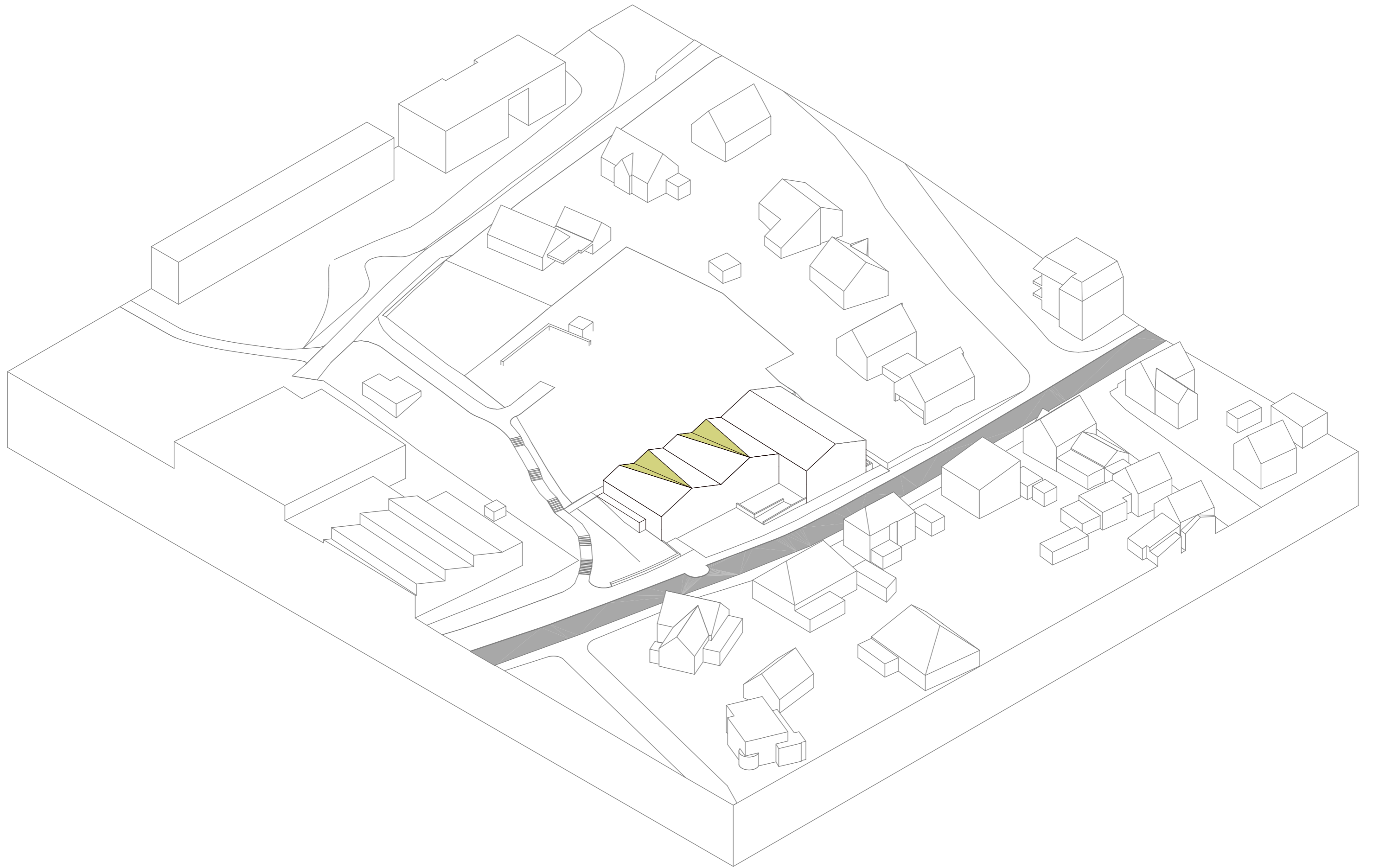
- Legende:**
-  zu fällender Baum
  -  kritischer Baum (Suchschachtungen notwendig)
  -  Abbruch Bestand
  -  Gebäudekubatur
  -  Abstandsflächen
  -  Bauenster B-Plan
  -  Baulasten

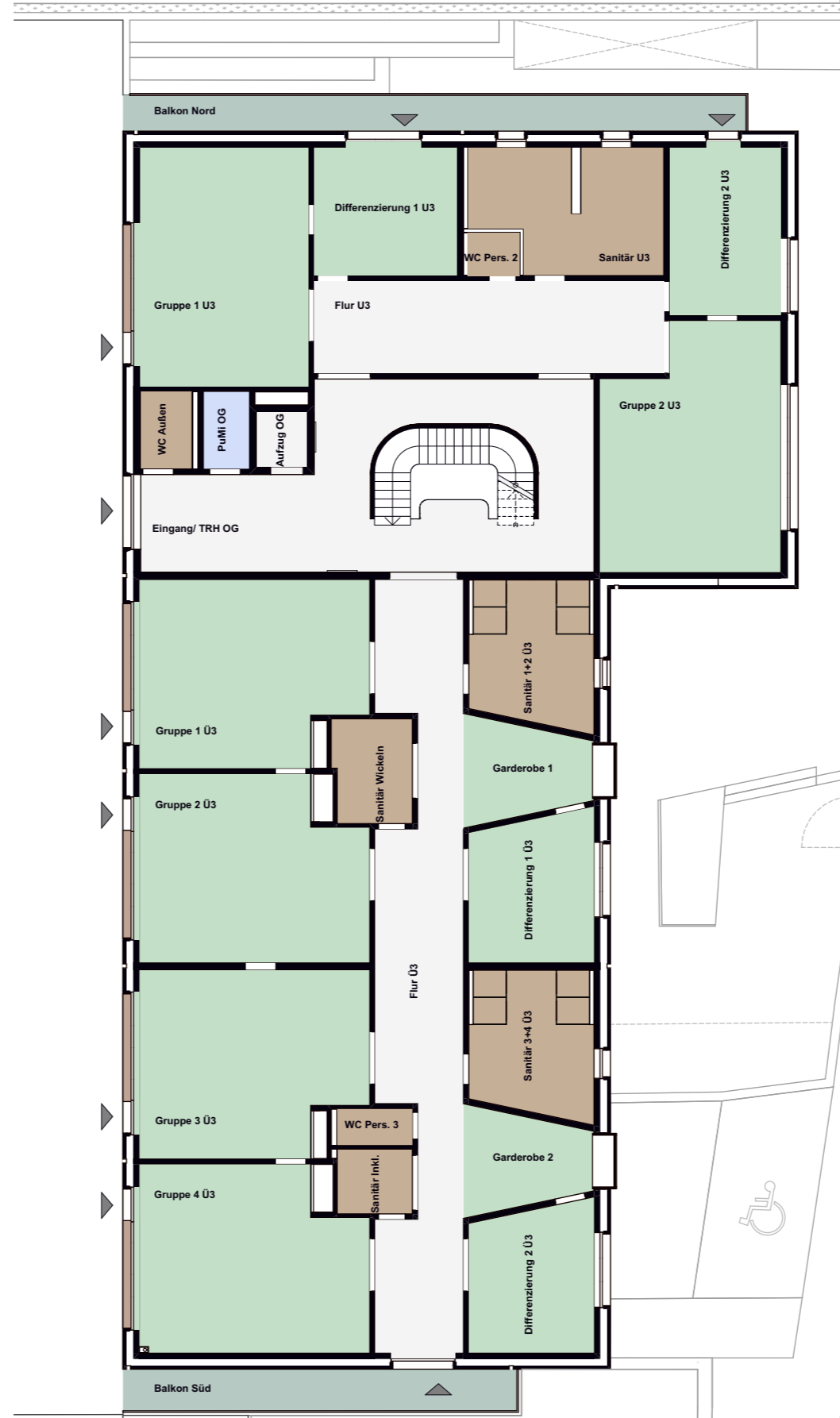












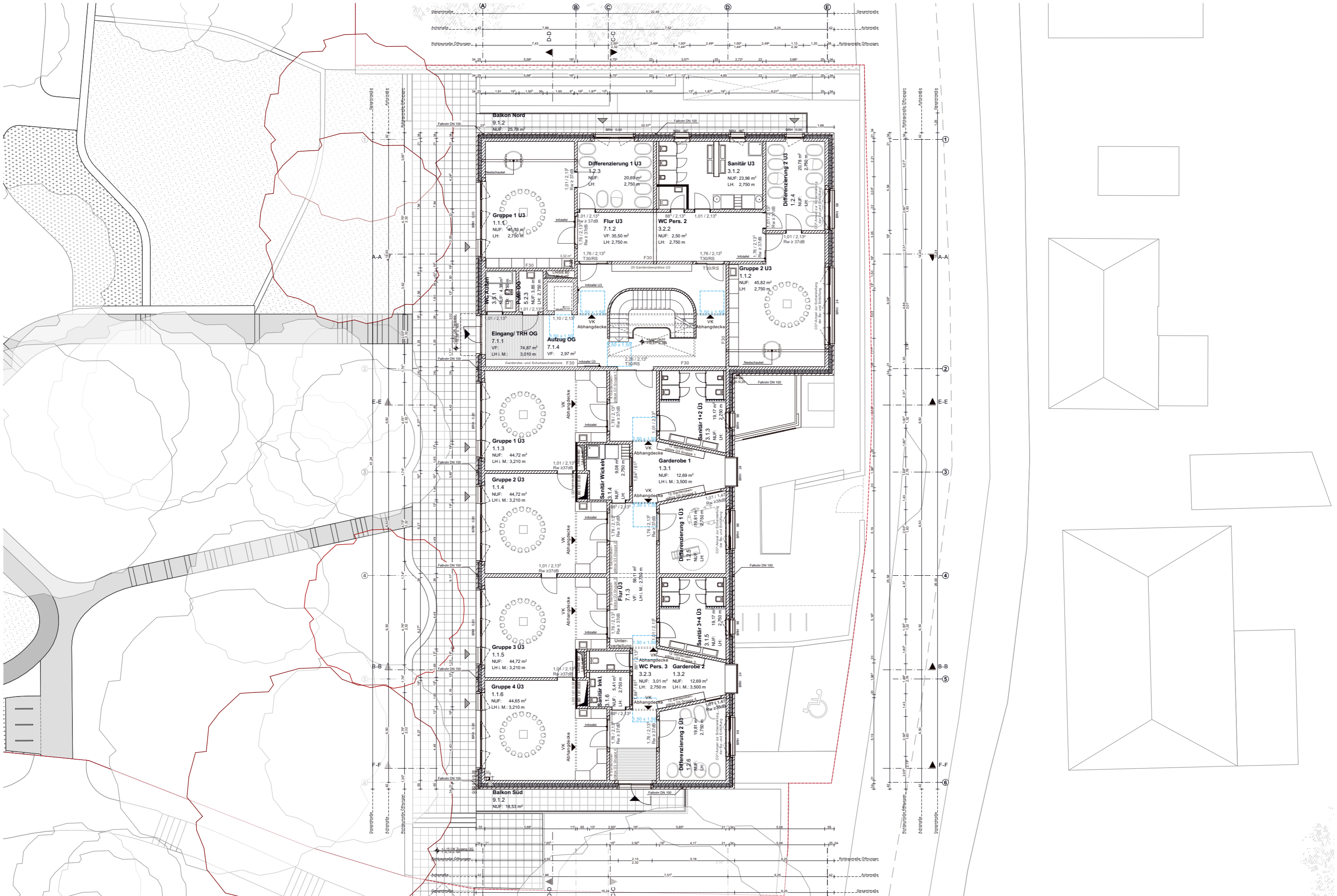
- Legende:**
- Gruppenbereiche
  - Spezialisierte Lern- und Unterrichtsräume
  - Sanitärbereiche
  - Team-, Personal- und Besprechungsräume
  - Küche und Hauswirtschaft
  - Kinder- und Familienzentrum
  - Außenraum (mit Gebäude verbunden/überdeckt)
  - Technikflächen
  - Verkehrsflächen

**Flächen:**

Gruppenbereiche	437,41m <sup>2</sup>
Spezialisierte Lern- und Unterrichtsräume	116,76m <sup>2</sup>
Sanitärbereiche	105,58m <sup>2</sup>
Team-, Personal- und Besprechungsräume	97,55m <sup>2</sup>
Küche und Hauswirtschaft	82,49m <sup>2</sup>
Kinder- und Familienzentrum	21,90m <sup>2</sup>
Technikflächen	83,30m <sup>2</sup>
Verkehrsflächen	335,83m <sup>2</sup>
<b>Gesamt NRF</b>	<b>1280,82m<sup>2</sup></b>
Gesamt KGF	246,77m <sup>2</sup>
<b>Gesamt BGF</b>	<b>1527,59m<sup>2</sup></b>



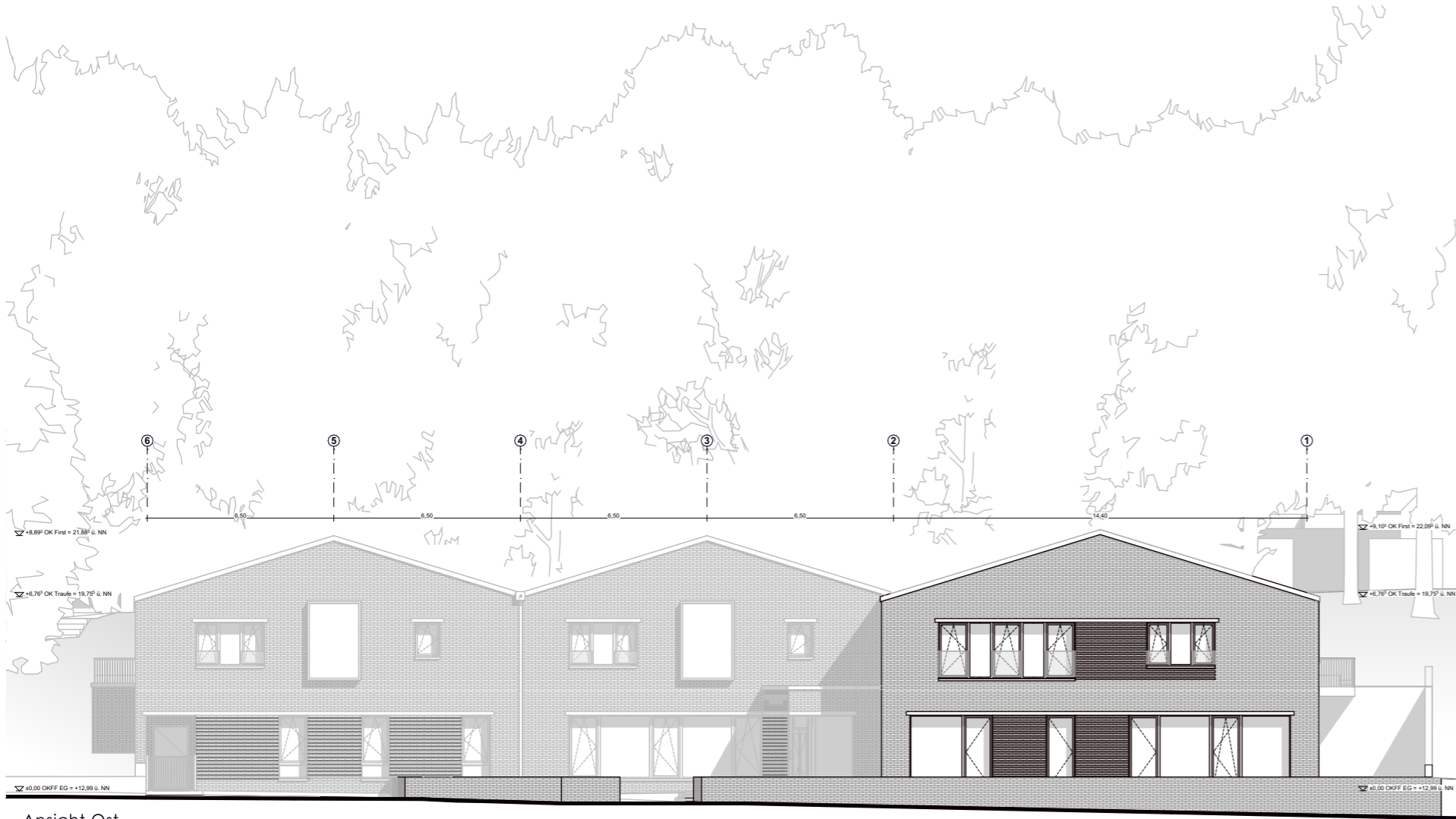








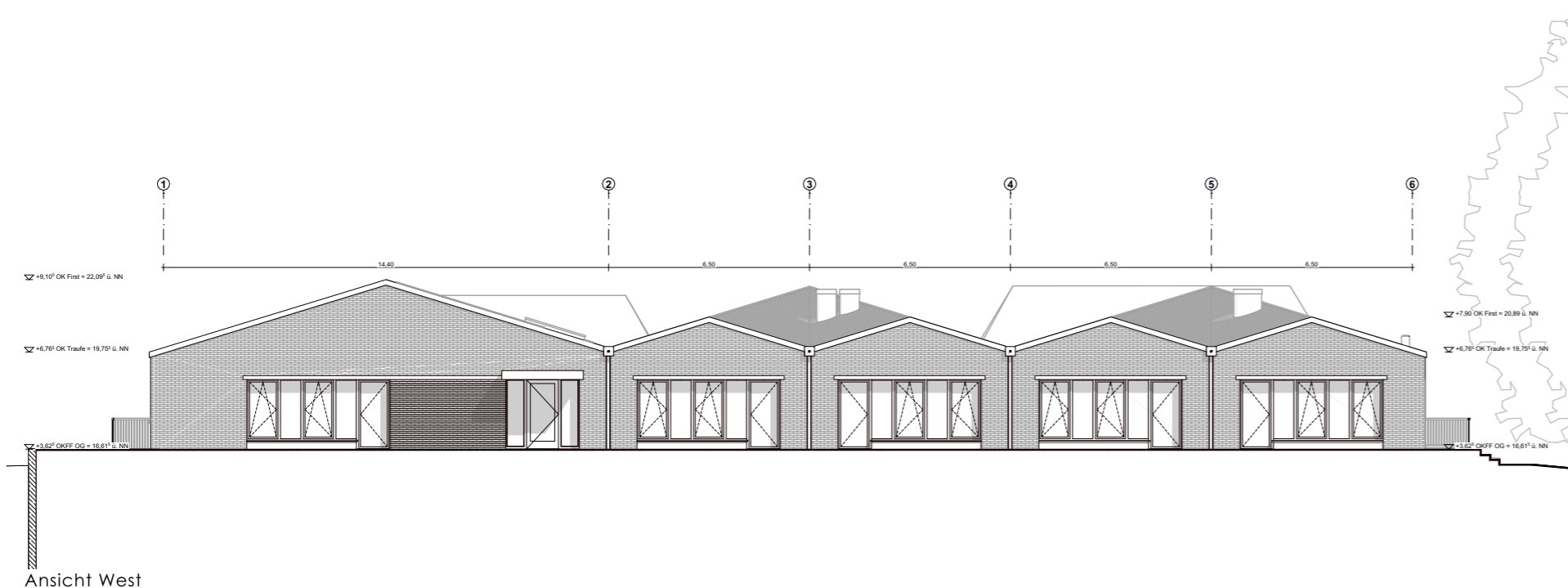




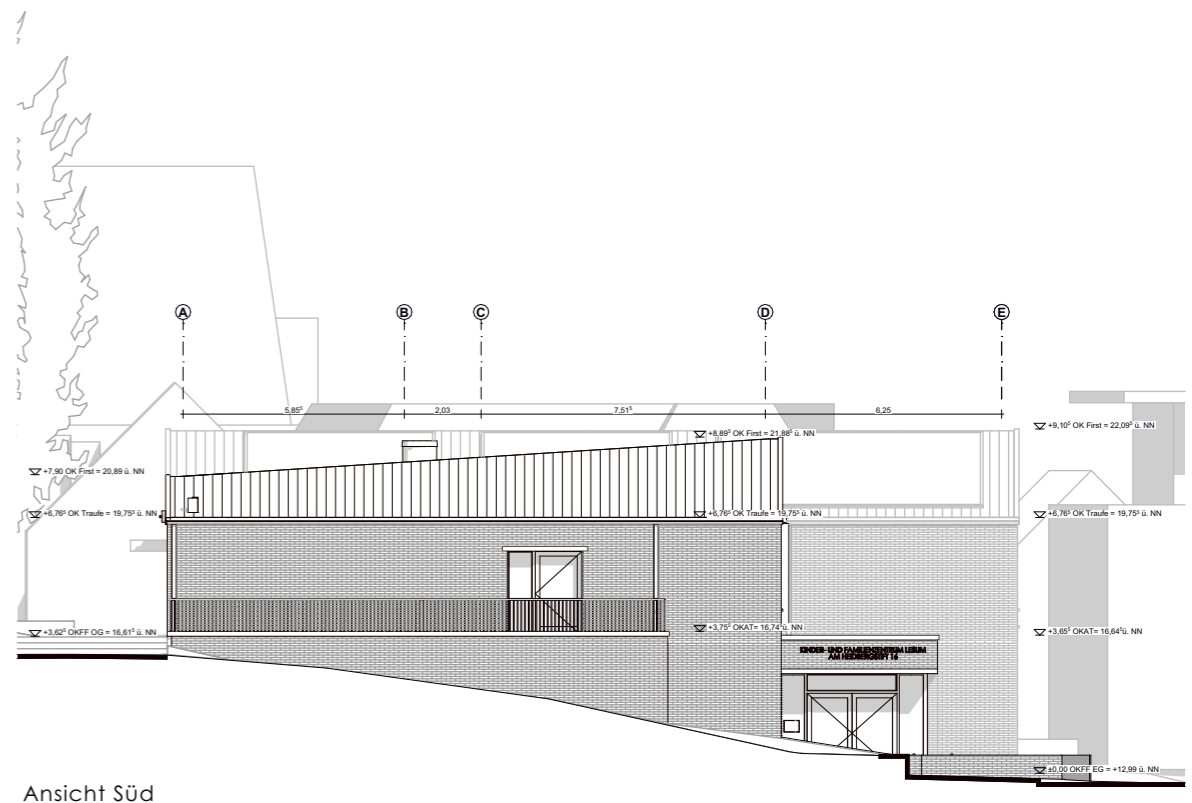
Ansicht Ost



Ansicht Nord



Ansicht West



Ansicht Süd



**Rahmenterminplan Interim**

Abgabe erw. ES-Bau m. KB	Ende Juli
Prüfung und Freigabe	3 Monate
Genehmigungsplanung	1 Monat
Baugenehmigungsverfahren	3 Monate
Ausschreibung/Vergabe	3 Monate
Planung/Produktion Container inkl. Aufstellen	6 Monate
Erstellung Gründung/Baufeldherstellung	1 Monat
Innenausbau Container/Einzug	2 Monate
Herstellung Baufeld Neubau	3 Monate

2021												2022												2023												2024																						
Januar	Februar	März	April	Mai	Juni	Juli	August	September	Oktober	November	Dezember	Januar	Februar	März	April	Mai	Juni	Juli	August	September	Oktober	November	Dezember	Januar	Februar	März	April	Mai	Juni	Juli	August	September	Oktober	November	Dezember	Januar	Februar	März	April	Mai	Juni	Juli	August	September	Oktober	November	Dezember											
				</																																																						

An aerial architectural rendering of a residential development. The scene shows a mix of building styles, including a large multi-story apartment building with a yellow-green facade, several smaller houses, and a long, low building. A road with a parking lot is visible in the upper left. A large row of trees runs across the middle of the site. The overall style is clean and modern, using light greys and whites for most buildings, with the highlighted buildings in a muted yellow-green color.

**VIELEN DANK FÜR IHRE AUFMERKSAMKEIT**