

Unterbringung von AsylbewerberInnen und Flüchtlingen in Bremen

Beiratssitzung Burglesum am 17. November 2015

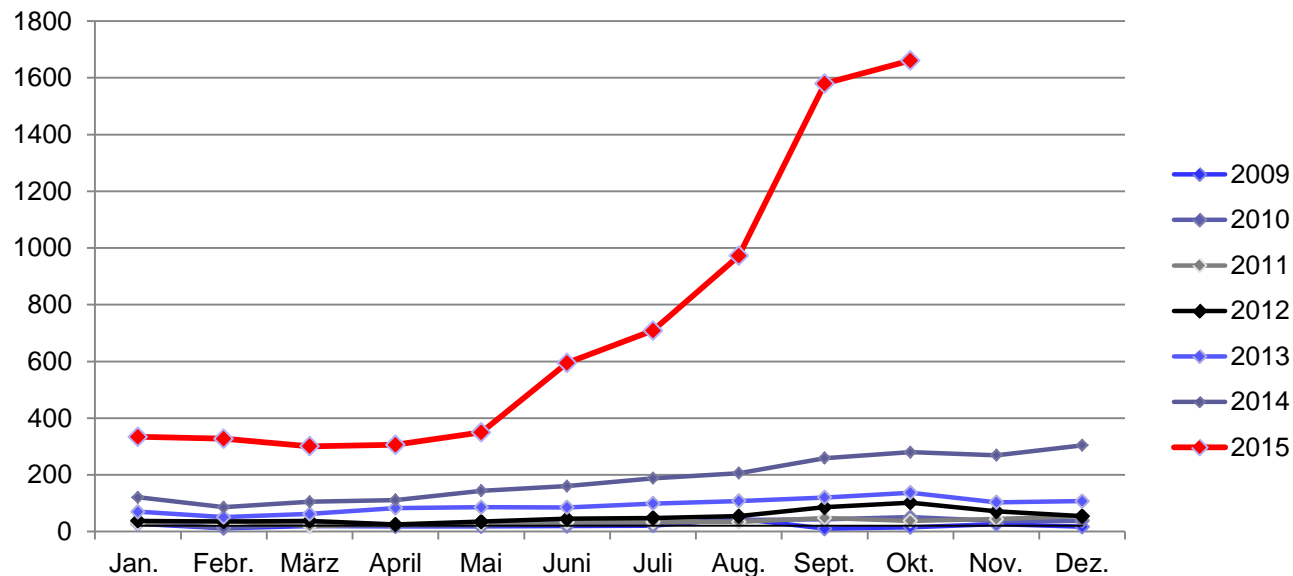
Die Senatorin für Soziales,
Kinder, Jugend und Frauen



Freie
Hansestadt
Bremen

Asylbewerber/innen in Bremen

Bundesweite Zuweisung nach dem EASY Verwaltungsverfahren, soweit in der EAE aufgenommen



Gesamtaufnahme nach EASY: **2.233 Personen im Jahr 2014**
EASY Aufnahme bis 31.10.2015: **7.135 Personen im Jahr 2015**
Prognose nach EASY: **11.000 Personen im Jahr 2015**

Verteilung in Deutschland



- Verteilung erfolgt nach **Königsteiner Schlüssel**.
- Bremen nimmt **0,96 Prozent** aller Flüchtlinge auf.
- Aufteilung nach Landesaufnahmegesetz:
Bremen: 80%
Bremerhaven: 20%

Verteilungsquoten nach dem Königsteiner-Schlüssel für die Anwendung im Jahr 2014



© Vermessungsverwaltungen der Länder und BKG 2011, eigene Bearbeitung
Kartographie und Layout: Bundesamt für Migration und Flüchtlinge, Referat 222

Bestehende und geplante Unterkünfte

Stadtteil	Plätze	Einwohner	Anteil
Obervieland	687	35.726	1,92%
Blumenthal	563	30.690	1,83%
Gröpelingen	1.170	36.042	3,25%
Hemelingen	1.032	42.415	2,43%
Huchting	703	29.411	2,39%
Mitte	1.203	17.809	6,76%
Neustadt	1.249	44.437	2,81%
Osterholz	1.135	37.587	3,42%
Östl. Vorstadt	120	29.819	0,40%
Vahr	345	26.822	1,29%
Veogesack	1.284	32.998	3,89%
Walle	1.286	28.276	4,55%

Bestehende und geplante Unterkünfte

Stadtteil	Plätze	Einwohner	Anteil
Horn-Lehe	730	25.636	2,85%
Oberneuland	680	12.871	5,56%
Findorff	141	25.542	0,55%
Burg-Lesum	658	32.559	2,02%
Schwachhausen	314	38.368	0,82%
Borgfeld	130	9.047	1,44%
Woltmershausen	790	13.754	5,74%
Blockland	0	398	0,00%

Fichtenhof



Vorentwurf

Zum Fichtenhof 1 Übergangwohnheim Bremen - St. Magnus

Bauherr
Robert Plöner
Heckenweg 4
D-28790 Schwärzwede

Datum Unterschrift

philipp romeiser_architekten bda

Gerhard-Rohlf's-Strasse 82b
D-28757 Bremen-Vegesack
Telefon +49 421 2446538
Telefax +49 421 2446504

Datum Unterschrift

Bezeichnung

Lageplan

Maßstab	Plannummer
1:500 DIN A3	L 01 Datum 06.10.2015

Fichtenhof

- ca. 110 Plätze
- Unterbringung in Form eines Übergangswohnheims
- Derzeit Verhandlungen zum Mietvertrag
- Nutzung 10 Jahre
- Bezug frühestens Anfang 2017
- Gemeinschaftsküchen und Sanitärebereiche
- Sprachkurse
- Kinderbetreuungsangebot



Am Rastplatz

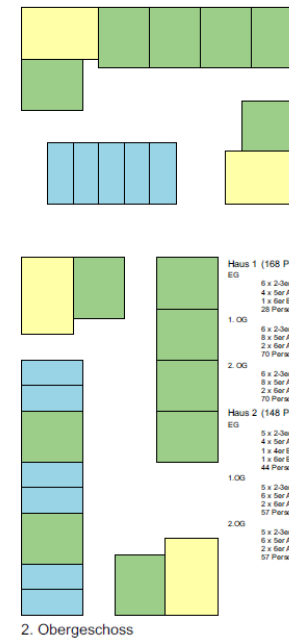
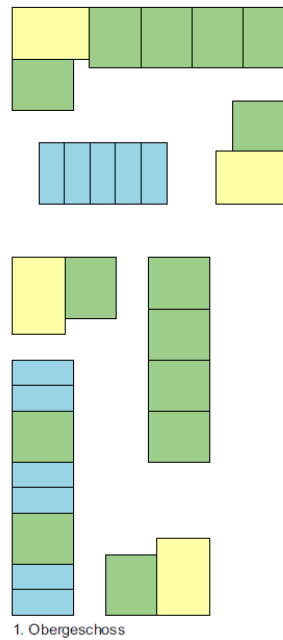
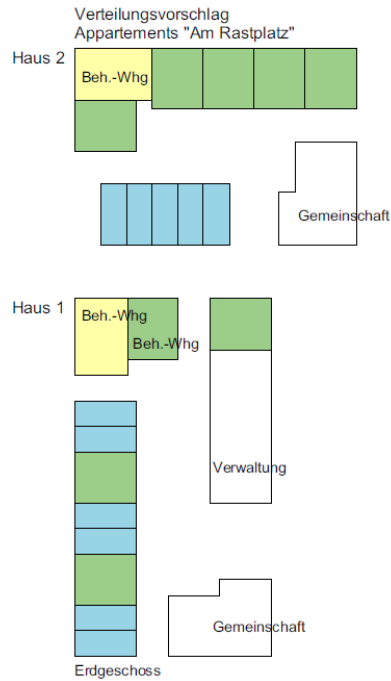


Am Rastplatz



Am Rastplatz

Am Rastplatz



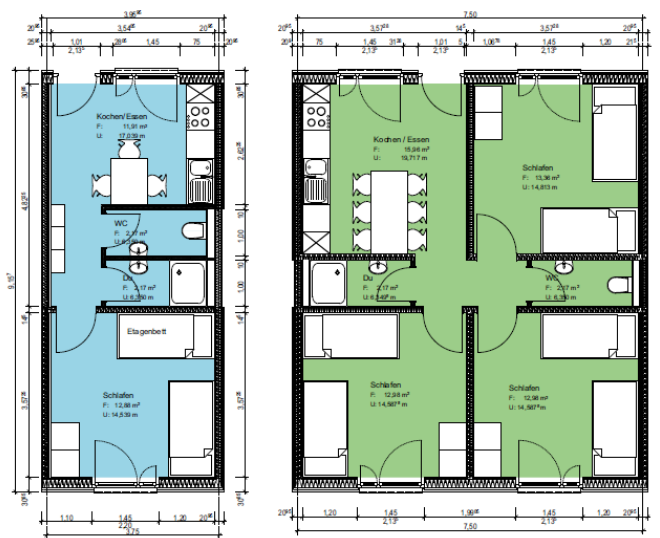
Verteilungsschlüssel

- Haus 1 (168 Personen)
- EG
 - 6 x 2-3er App.
 - 4 x 5er App.
 - 1 x 4er Beh.-App.
 - 28 Personen
 - 1. OG
 - 6 x 2-3er App.
 - 8 x 5er App.
 - 2 x 5er App.
 - 70 Personen
 - 2. OG
 - 6 x 2-3er App.
 - 8 x 5er App.
 - 2 x 5er App.
 - 70 Personen
- Haus 2 (148 Personen)
- EG
 - 9 x 2-3er App.
 - 4 x 5er App.
 - 1 x 4er Beh.-App.
 - 1 x 5er Beh.-App.
 - 44 Personen
 - 1. OG
 - 9 x 2-3er App.
 - 8 x 5er App.
 - 2 x 5er App.
 - 57 Personen
 - 2. OG
 - 9 x 2-3er App.
 - 8 x 5er App.
 - 2 x 5er App.
 - 57 Personen

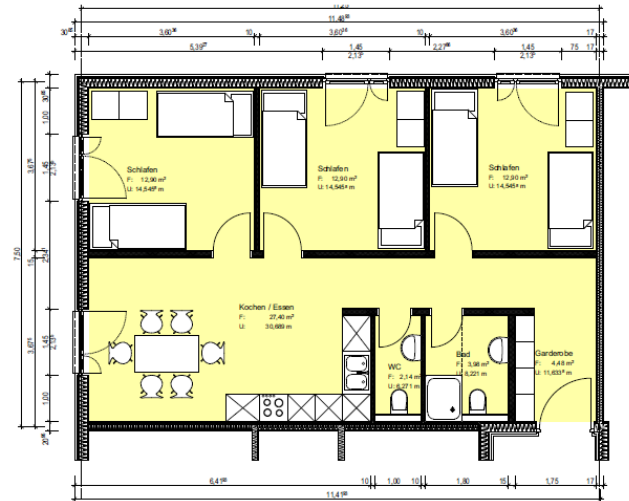
Architekten BDA Feldschnieders + Kister

Am Rastplatz

Am Rastplatz



Grundrissvarianten



Architekten BDA Feldschnieders + Kister

Am Rastplatz

- ca. 330 Plätze
- Holzrahmenbauweise
- Unterbringung in Form eines Übergangwohnheims
- Nutzung als ÜWH 10 Jahre
- Bezug eventuell Juli 2016
- Apartments
- Sprachkurse
- Kinderbetreuungsangebot



Gottlieb-Daimler-Straße

- ca. 400 Plätze
- Notunterbringung in einem winterfesten Zelt
- Nutzung 3 Jahre
- Bezug Frühjahr 2016
- angeliefertes Essen
- Sprachkurse
- Kinderbetreuungsangebot

