

# Standortkonzept 2015

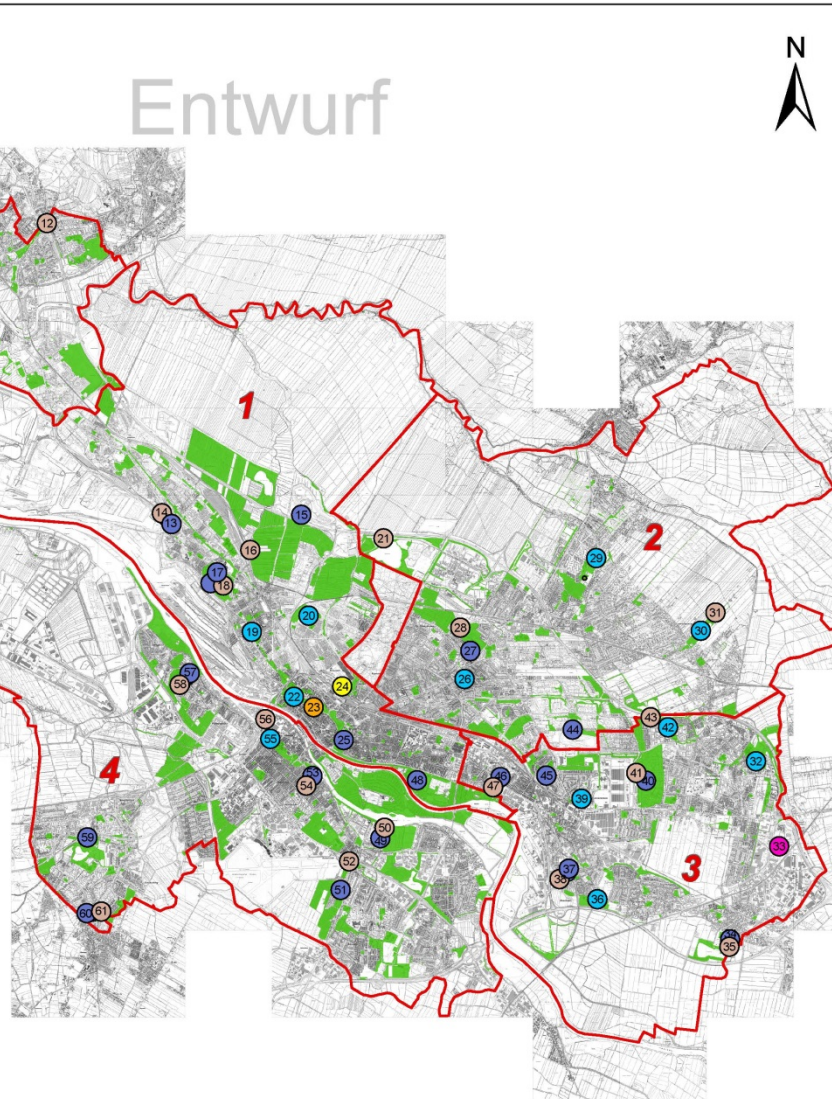
# Start mit erster Analyse und ersten Massnahmen in 2010

Umweltbetrieb  
Bremen

Entwurf



Nr.	Bezeichnung	Anschrift
1	Friedh.Blumenhof Unterunkf	Turner Str. 201
2	Bez.7 Unter. a.d. Friedh.	Turner Str. 201
3	Friedh.Blumenhof Lagerplatz	Turner Str. 201
4	Friedh.Aumund Unterunkf	Beckstr. 4
5	Friedh.Aumund Lagerplatz	Beckstr. 4
6	Friedh.Aumund Lagerplatz	Beckstr. 4
7	Bez.7 Vegeschkein BV	Mahndorfer-Deich 28
8	Bez.7 Unter. a.d. Betriebshof	Aumund Feldstr. 45
9	Betriebshofkloster	Aumund Feldstr. 45
10	Bez.6 Billingsstr.	Billingsstr. 5
11	Bez.6 Knops Park Lagerplatz	Auf dem Hohen Ufer 35
12	Bez.6 Ihental Lagerplatz	Wiesenssee
13	Friedh. Gröpelinger Unterunkf	Gröpelinger Heerstr.
14	Friedh. Gröpelinger Lagerplatz	Gröpelinger Heerstr.
15	Blocklandspore	Fahrer Isenndamm 100
16	Bez.1 Hagenweg Lagerplatz	Hagenweg
17	Friedh.Walle Unterunkf	Im Freien Meer 32
18	Friedh.Walle Unterunkf alt	Im Freien Meer 32
19	Bez.1 Elisabethstrasse	Elisabethstrasse
20	Bez.1 Fh. Walle Unterunkf neu	Im Freien Meer 32
21	Bez.1 Corveystr.	Corveystr. 15
22	Bez.2 Lagerplatz	Hochschuhling
23	Bez.1 Ansagerstr.	Bürgermeister Smidt Str. 88
24	Umweltbetrieb Bremen	Willy-Brand-Platz 7
25	Bez.1 Osterstr.	Am Wall 209
26	Bez.2 Schwachhauser Heerstr.	Schwachhauser Heerstr. 235
27	Friedh.Riemberg Unterunkf	Friedhofstr. 51
28	Friedh.Riemberg Lagerplatz	Friedhofstr. 51
29	Bez.2 Leher Feld	Am Leherfeld Deich 28
30	Bez.2 Höpkins Ruh	Auf der Alten Weide
31	Bez.2 Höpkins Ruh Lagerplatz	Auf der Alten Weide
32	Bez.3 Nebenunterkunfkein BV	Bezirksportanlage Schewemoor
33	Betriebshofkloster	An Krieten Park 1
34	Friedh.Mahndorf Unterunkf	Mahndorfer Deich 28
35	Friedh.Mahndorf Lagerplatz	Mahndorfer Deich 28
36	Bez.3 Nebenunterkunfkein BV	Bezirksportanlage Blockdek
37	Friedh.Hemelingen Unterunkf	Marschstr. 34
38	Friedh.Hemelingen Lagerplatz	Marschstr. 34
39	Bez.3 Schlosspark Sebaldsbrück	Sebaldstr.
40	Friedh.Osterholz Unterunkf	Osterholzer Heerstr. 32-34
41	Friedh.Osterholz Lagerplatz	Osterholzer Heerstr. 32-34
42	Bez.3 Nebenunterkunfkein BV	Bezirksportanlage Blockdek
43	Bez.3 Blockdek Lagerplatz	Heinrich-Baden-Weg
44	Bez.2 Neue Vahr	Julius-Leber-Str. 195
45	Bez.3 Zepelinstr.	Zepelinstr. 54
46	Friedh.Hastedt Unterunkf	Alter Postweg 24
47	Friedh.Hastedt Lagerplatz	Alter Postweg 24
48	Bez.1 Wessersiedlung	Franz-Böhmer-Str. 14
49	Friedh.Huckriede Unterunkf	Habenhauser Landstr. 70
50	Friedh.Huckriede Lagerplatz	Habenhauser Landstr. 70
51	Bez.4 Wolkshäule	Schewersweg 39
52	Bez.4 Neuenlanderstr. Lagerpl.	Neuenlanderstr.
53	Friedh.Burtenor Unterunkf	Burtenorsteineg 67-69
54	Friedh.Burtenor Lagerplatz	Burtenorsteineg 67-69
55	Bez.4 Friesenerder Lagerplatz	Friesenerder
56	Bez.4 Friesenerder Lagerplatz	Friesenerder
57	Friedh.Waltershausen Unter.	Waltershausen Str. 476
58	Friedh.Waltershausen Lagerpl.	Waltershausen Str. 476
59	Bez.4 Huchting	Am Sodenmarkt 1
60	Friedh.Huchting Unterunkf	Kirchhuchtinger Landstr. 208



Nr.	Bezeichnung	Anschrift
33	Betriebshofkloster	An Krieten Park 1
9	Betriebshofkloster	Aumund Feldstr. 45
23	Bez.1 Ansagerstr.	Bürgermeister Smidt Str. 88
20	Bez.1 Corveystr.	Corveystr. 15
22	Bez.1 Doverstr.	Am Wall 209
19	Bez.1 Elisabethstrasse	Elisabethstrasse
18	Bez.1 Fh. Walle Unterunkf neu	Im Freien Meer 32
16	Bez.1 Hagenweg Lagerplatz	Hagenweg
25	Bez.1 Osterstr.	Am Wall 209
48	Bez.1 Wessersiedlung	Franz-Böhmer-Str. 14
30	Bez.2 Höpkins Ruh	Auf der Alten Weide
31	Bez.2 Höpkins Ruh Lagerplatz	Auf der Alten Weide
21	Bez.2 Lagerplatz	Hochschuhling
29	Bez.2 Leher Feld	Am Leherfeld Deich 28
44	Bez.2 Neue Vahr	Julius-Leber-Str. 195
26	Bez.2 Schwachhauser Heerstr.	Schwachhauser Heerstr. 235
43	Bez.3 Blockdek Lagerplatz	Heinrich-Baden-Weg
32	Bez.3 Nebenunterkunfkein BV	Bezirksportanlage Schewemoor
42	Bez.3 Nebenunterkunfkein BV	Bezirksportanlage Blockdek
36	Bez.3 Nebenunterkunfkein BV	Bezirksportanlage Hemelingen
45	Bez.3 Zepelinstr.	Sebaldstr.
56	Bez.4 Friesenerder Lagerplatz	Friesenerder
55	Bez.4 Friesenerder Lagerplatz	Friesenerder
59	Bez.4 Huchting	Am Sodenmarkt 1
52	Bez.4 Neuenlanderstr. Lagerpl.	Neuenlanderstr.
51	Bez.4 Wolkshäule	Schewersweg 39
10	Bez.6 Billingsstr.	Billingsstr. 5
12	Bez.6 Ihental Lagerplatz	Auf dem Hohen Ufer 35
11	Bez.6 Knops Park Lagerplatz	Wiesenssee
2	Bez.7 Unter. a.d. Friedh.	Turner Str. 201
8	Bez.7 Unter. a.d. Betriebshof	Aumund Feldstr. 45
7	Bez.7 Vegeschkein BV	Mahndorfer-Deich 28
15	Blocklandspore	Fahrer Isenndamm 100
13	Friedh. Gröpelinger Unterunkf	Gröpelinger Heerstr.
6	Friedh.Aumund Lagerplatz	Beckstr. 4
5	Friedh.Aumund Lagerplatz	Beckstr. 4
4	Friedh.Aumund Unterunkf	Beckstr. 4
3	Friedh.Blumenhof Lagerplatz	Turner Str. 201
1	Friedh.Blumenhof Unterunkf	Turner Str. 201
54	Friedh.Burtenor Lagerplatz	Burtenorsteineg 67-69
53	Friedh.Burtenor Unterunkf	Burtenorsteineg 67-69
14	Friedh. Gröpelinger Lagerplatz	Gröpelinger Heerstr.
47	Friedh.Hastedt Lagerplatz	Alter Postweg 24
46	Friedh.Hastedt Unterunkf	Alter Postweg 24
38	Friedh.Hemelingen Lagerplatz	Marschstr. 34
37	Friedh.Hemelingen Unterunkf	Marschstr. 34
61	Friedh.Huchting Lagerplatz	Kirchhuchtinger Landstr. 208
50	Friedh.Huckriede Lagerplatz	Habenhauser Landstr. 70
49	Friedh.Huckriede Unterunkf	Habenhauser Landstr. 70
35	Friedh.Mahndorf Lagerplatz	Mahndorfer Deich 28
34	Friedh.Mahndorf Unterunkf	Mahndorfer Deich 28
11	Friedh.Osterholz Lagerplatz	Osterholzer Heerstr. 32-34
40	Friedh.Osterholz Unterunkf	Osterholzer Heerstr. 32-34
28	Friedh.Riemberg Lagerplatz	Friedhofstr. 51
27	Friedh.Riemberg Unterunkf	Friedhofstr. 51
18	Friedh.Walle Lagerplatz	Im Freien Meer 32
17	Friedh.Walle Unterunkf	Im Freien Meer 32
58	Friedh.Waltershausen Lagerpl.	Waltershausen Str. 476
57	Friedh.Waltershausen Unter.	Waltershausen Str. 476
24	Umweltbetrieb Bremen	Willy-Brand-Platz 7

Karte 1: Status Quo

## Legende

- Bezirksgrenzen
- Pflegeobjekte
- Ausstellungsräume
- Betriebshof
- Hauptunterkunft
- Nebenunterkunft
- Lagerplatz
- Verwaltung

Umweltbetrieb Bremen  
Bereich 3, 4 und 5  
Verwaltung, Betriebshöfe, Unterkünfte  
Maßstab = 1:70 000

Erstellt: 04/2011  
Grünflächeninformationssystem





# Start mit erster Analyse und ersten Massnahmen in 2010/2011

Entwurf



Nr.	Bezeichnung	Anschrift
1	Friedh.Blumenhof Unterku	Turner Str. 201
2	Bez.1 Unterku. a.d. Friedh.	Turner Str. 201
3	Friedh.Blumenhof Lagerplatz	Turner Str. 201
4	Friedh.Aumund Unterku	Beckstr. 4
5	Friedh.Aumund Lagerplatz	Beckstr. 4
6	Friedh.Aumund Lagerplatz	Beckstr. 4
7	Bez.2 Vegesack/kein BV	Meinert-Löffler-Str.
8	Bez.2 Unterku. a.d. Betriebshof	Aumunder Feldstr. 45
9	BetriebshofMord	Aumunder Feldstr. 45
10	Bez.6 Billungstr.	Billungstr. 5
11	Bez.6 Kropus Park Lagerplatz	Auf dem Hohen Ufer 35
12	Bez.6 Unterku. a.d. Friedh.	Hofstrasse
13	Friedh. Gröpingen Unterku	Gröpingen Heerstr.
14	Friedh. Gröpingen Lagerplatz	Gröpingen Heerstr.
15	Blocklandspe	Fährseesendem 100
16	Bez.1 Hagenweg Lagerplatz	Hagenweg
17	Friedh.Walle Unterku	Im Freien Meer 32
18	Friedh.Walle Unterku alt	Im Freien Meer 32
19	Friedh.Walle Lagerplatz	Im Freien Meer 32
20	Bez.1 Elisabethstrasse	Elisabethstrasse
21	Bez.1 Ph. Walle Unterku neu	Im Freien Meer 32
22	Bez.1 Corveystr.	Corveystr. 15
23	Bez.1 Corveystr.	Corveystr. 15
24	Bez.1 Doverstr.	Am Wall 800
25	Bez.1 Ooster	Bürgermeister Smidt Str. 88
26	Bez.1 Ooster	Am Wall 209
27	Bez.2 Schwachhauser Heerstr.	Schwachhauser Heerstr. 235
28	Friedh. Rensberg Unterku	Friedhofstr. 51
29	Friedh. Rensberg Lagerplatz	Friedhofstr. 51
30	Bez.2 Leher Feld	Am Leherster Deich 28
31	Bez.2 Höpkins Ruh	Auf der Alten Weide
32	Bez.2 Höpkins Ruh Lagerplatz	Auf der Alten Weide
33	Bez.3 Blockak Lagerplatz	Blockak
34	Friedh. Mahndorf Unterku	Mahndorf Deich 28
35	Friedh. Mahndorf Lagerplatz	Mahndorf Deich 28
36	Bez.3 Nebenunterku/kein BV	Bezirkssportanlage Schevenmoor
37	Friedh. Hemelingen Unterku	Marschstr. 34
38	Friedh. Hemelingen Lagerplatz	Marschstr. 34
39	Bez.3 Schlosspark Sebaldsbrück	Sebaldstr.
40	Friedh. Osterholz Unterku	Osterholzer Heerstr. 32-34
41	Friedh. Osterholz Lagerplatz	Osterholzer Heerstr. 32-34
42	Bez.3 Nebenunterku/kein BV	Bezirkssportanlage Schevenmoor
43	Bez.3 Blockak Lagerplatz	Heinrich-Baden-Weg
44	Bez.2 Neue Vahr	Julian-Leher-Str. 195
45	Bez.3 Zepelinstr.	Zepelinstr. 54
46	Friedh. Hastedt Unterku	Alter Postweg 24
47	Friedh. Hastedt Lagerplatz	Alter Postweg 24
48	Bez.1 Wieserstr.	Franz-Böhmer-Str. 14
49	Friedh. Huchling Unterku	Habenhauser Landstr. 70
50	Friedh. Huchling Lagerplatz	Habenhauser Landstr. 70
51	Bez.4 Wollkühe	Schweerweg 39
52	Bez.4 Neuenlanderstr. Lagerpl.	Neuenlanderstr.
53	Friedh. Buntentor Unterku	Buntentorsteig 67-69
54	Friedh. Buntentor Lagerplatz	Buntentorsteig 67-69
55	Bez.4 Hohentor	Hohentorstr. 90
56	Bez.4 Friesenwerder Lagerplatz	Friesenwerder
57	Friedh. Woltmershausen Unterku	Woltmershauser Str. 476
58	Friedh. Woltmershausen Lagerpl.	Woltmershauser Str. 476
59	Bez.4 Huchling	Am Sodermaat 1
60	Friedh. Huchling Unterku	Kirchhuchtinger Landstr. 208

Nr.	Bezeichnung	Anschrift
33	BetriebshofMilde	An Krieter Park 1
34	BetriebshofMilde	Aumunder Feldstr. 45
23	Bez.1 Ansgartor	Bürgermeister Smidt Str. 88
20	Bez.1 Corveystr.	Corveystr. 15
22	Bez.1 Doverstr.	Am Wall 800
19	Bez.1 Elisabethstrasse	Elisabethstrasse
18	Bez.1 Ph. Walle Unterku neu	Im Freien Meer 32
16	Bez.1 Hagenweg Lagerplatz	Hagenweg
25	Bez.1 Ooster	Am Wall 209
48	Bez.1 Wieserstr.	Franz-Böhmer-Str. 14
30	Bez.2 Höpkins Ruh	Auf der Alten Weide
31	Bez.2 Höpkins Ruh Lagerplatz	Auf der Alten Weide
21	Bez.2 Lagerplatz	Hochschuling
23	Bez.2 Leher Feld	Am Leherster Deich 28
44	Bez.2 Neue Vahr	Julian-Leher-Str. 195
28	Bez.2 Schwachhauser Heerstr.	Schwachhauser Heerstr. 235
43	Bez.3 Blockak Lagerplatz	Heinrich-Baden-Weg
32	Bez.3 Nebenunterku/kein BV	Bezirkssportanlage Schevenmoor
42	Bez.3 Nebenunterku/kein BV	Bezirkssportanlage Schevenmoor
36	Bez.3 Nebenunterku/kein BV	Bezirkssportanlage Hemelingen
38	Bez.3 Schlosspark Sebaldsbrück	Sebaldstr.
45	Bez.3 Zepelinstr.	Zepelinstr. 54
56	Bez.4 Friesenwerder Lagerplatz	Friesenwerder
55	Bez.4 Hohentor	Hohentorstr. 90
59	Bez.4 Huchling	Am Sodermaat 1
52	Bez.4 Neuenlanderstr. Lagerpl.	Neuenlanderstr.
51	Bez.4 Wollkühe	Schweerweg 39
10	Bez.6 Billungstr.	Billungstr. 5
12	Bez.6 Riedel Lagerplatz	Hofstrasse
11	Bez.6 Kropus Park Lagerplatz	Auf dem Hohen Ufer 35
2	Bez.7 Unterku. a.d. Friedh.	Turner Str. 201
8	Bez.7 Unterku. a.d. Betriebshof	Aumunder Feldstr. 45
7	Bez.7 Vegesack/kein BV	Meinert-Löffler-Str.
15	Blocklandspe	Fährseesendem 100
13	Friedh. Gröpingen Unterku	Gröpingen Heerstr.
5	Friedh. Aumund Lagerplatz	Beckstr. 4
4	Friedh. Aumund Unterku	Beckstr. 4
3	Friedh. Blumenhof Lagerplatz	Turner Str. 201
1	Friedh. Blumenhof Unterku	Turner Str. 201
54	Friedh. Buntentor Lagerplatz	Buntentorsteig 67-69
53	Friedh. Buntentor Unterku	Buntentorsteig 67-69
14	Friedh. Gröpingen Lagerplatz	Gröpingen Heerstr.
47	Friedh. Hastedt Lagerplatz	Alter Postweg 24
46	Friedh. Hastedt Unterku	Alter Postweg 24
38	Friedh. Hemelingen Lagerplatz	Marschstr. 34
37	Friedh. Hemelingen Unterku	Marschstr. 34
60	Friedh. Huchling Lagerplatz	Kirchhuchtinger Landstr. 208
50	Friedh. Huchling Unterku	Kirchhuchtinger Landstr. 208
49	Friedh. Huchling Lagerplatz	Habenhauser Landstr. 70
35	Friedh. Mahndorf Lagerplatz	Mahndorf Deich 28
34	Friedh. Mahndorf Unterku	Mahndorf Deich 28
41	Friedh. Osterholz Lagerplatz	Osterholzer Heerstr. 32-34
40	Friedh. Osterholz Unterku	Osterholzer Heerstr. 32-34
28	Friedh. Rensberg Lagerplatz	Friedhofstr. 51
27	Friedh. Rensberg Unterku	Friedhofstr. 51
18	Friedh. Walle Lagerplatz	Im Freien Meer 32
17	Friedh. Walle Unterku	Im Freien Meer 32
16	Friedh. Walle Unterku alt	Im Freien Meer 32
58	Friedh. Woltmershausen Lagerpl.	Woltmershauser Str. 476
57	Friedh. Woltmershausen Unterku	Woltmershauser Str. 476
24	Umweltbetrieb Bremen	Willy-Brandt-Platz 7

Karte 2: Status Quo ohne DGK5

## Legende

- Bezirksgrenzen
- Pflegeobjekte
- Ausstellungsräume
- Betriebshof
- Hauptunterku
- Nebenunterku
- Lagerplatz
- Verwaltung

Umweltbetrieb Bremen  
Bereich 3, 4 und 5  
Verwaltung, Betriebshöfe, Unterkünfte  
Maßstab: 1:70.000

Erstellt: 04/2011  
Grünlinschen Informationssystem

## Leitbild und Ziele:

- Standortstruktur wird künftiger Organisationsstruktur gerecht:
  - Fusion der Bereiche Grünunterhaltung und Friedhöfe,
  - Entwicklung und wirtschaftlichere Nutzung Fahrzeugen/Maschinen/Geräten
- Bauliche Sanierungsbedarfe der Standorte und Gebäude werden abgearbeitet
- Standorte entsprechen Arbeitsstättenrichtlinie
- Standorte entsprechen den Klimaschutzzielen
- Standortentscheidungen unterstützen städtebauliche Entwicklungen
- Standortkosten entlasten die Wirtschaftlichkeit der Unterhaltungsaufgaben auf öffentlichen Grünflächen und Friedhöfen

**Planungsansatz:** Anzahl reduzieren statt sanieren

Auf der Basis der 13 im Eigentum des UBB befindlichen Standorte wurden potentielle Standortzusammenlegungen auf ihre wirtschaftliche Vorteilhaftigkeit untersucht.

Mit der Prämisse der optimalen Arbeitsorganisation zur Aufgabenerledigung wurden verschiedene denkbare Alternativen untersucht.

#### Zielfunktion:

Optimales Ergebnis aus:

- Sanierungskosten, Instandhaltungskosten
- Betriebskosten
- Maschinen-/Gerätekosten (Synergien: bis zu 20% weniger Mitteleinsatz da Verfügbarkeit auf Großstandort im Rahmen größerer Arbeitsorganisation)
- Erweiterungskosten
- Wegekosten (Untersuchung Wegstrecken und Wegezeitenanalyse)
- Personalkosten (Synergien größere Arbeitskolonnen weniger Leitungsaufwand)
- Restbuchwertablösungen
- Verkaufserlösen

Mit der Zielfunktion werden bestehende Alternativen miteinander verglichen (Wirtschaftlichkeitsbetrachtung nach Netto-Barwert-Methode in Abstimmung mit SfF/SUBV)

### 4. Fazit

- Durch die Umsetzung des Standortkonzeptes kann der UBB die verfügbaren Finanzmitteln für die bestmögliche Entwicklung und Unterhaltung der öffentlichen Grünanlagen einsetzen.
- (Fast) Alle Standorte sind Sanierungsbedürftig und können nicht erhalten oder ausgebaut werden.
- Ein möglichst hoher Anteil des verfügbaren Budgets wird für die operativen Arbeiten der Grünunterhaltung bereitgestellt
- Die aktuellen Standorte sind Überdimensioniert (Unterkunftskapazität von > 150% zur Personalstärke)
- Durch Grundstücksveräußerungen wird die Finanzierung zukunftsfähiger Standorte sichergestellt.
- Das aktualisierte Standortkonzept trägt der Verzahnung der Unterhaltungsaufgaben auf öffentlichen Grünflächen und auf Friedhöfen Rechnung (Aufbauorganisation -> Friedhofs-/Grünpflege aus einer Hand)

### 4. Fazit

**Folgende wirtschaftlich zu betreibende Standorte für die Grünpflege bleiben erhalten:**

1. Am Lehester Deich
2. Am Sodenmatt
3. Betriebshof Nord (Aumunder Feldstrasse)
4. Ostertor
5. Weserstadion
6. Fh. Huckelriede
7. Fh. Osterholz
8. Fh. Walle

Betrachtung weiterer Friedhöfe findet im Rahmen des Friedhofsentwicklungsplans separat statt



# 4. Zusammenfassung (3) - Kartenübersicht -

Entwurf



1 Fh. Aumund

2 Betriebshof Nord

4 Deponie

3 Fh. Wallis

6 Leher Feld

5 Fh. Riensberg

11 Huchting

9 Wasserstadion

8 Fh. Osterholz

10 Fh. Huckelriede

7 Betriebshof Mitte

Nr.	Bezeichnung	Anschrift
4	Fh. Aumund Unterkunft	Beckstraße 4
8	Bez.7 Unterk. a.d.Betriebshof	Aumunder Feldstr.45
9	Betriebshof-Nord	Aumunder Feldstraße 45
15	Blocklandeponie	Fahrwiesendamm 100
17	Fh. Wallis Unterkunft neu	Im Freien Meer 32
27	Fh. Riensberg Unterkunft	Friedhofstraße 51
29	Bez.2 Leher Feld	Am Lehester Deich 28
33	Betriebshof-Mitte	An Krietes Park 1
40	Fh. Osterholz Unterkunft	Osterholzer Meerstraße 32
48	Bez.1 Wasserstadion	Franz-Sommer-strasse 14
49	Fh. Huckelriede Unterkunft	Habenhauser Landstraße 70
59	Bez.4 Huchting	Am Sodenmatt 1

**Karte 8: Zielplanung der Standortentwicklung des UBB**

## Legende

- Pflegeobjekt
- Betriebshof

## Klassifizierung der Standorte

- 1 Stamm-Standort
- 2 Zukünftig aufzubegebende Unterkunft / Standort

**Umweltbetrieb Bremen**  
**Bereich 3, 4 und 5**  
**Verwaltung, Betriebshöfe, Unterkünfte**

Maßstab im Format A2 = 1:70.000

Erstellt: 09/2014  
Herr Hasenmann  
Grünflächeninformationssystem