

# Neue Einzugs Grenzen Burglesum Bremen Nord

---

*August 2024*

Claudia Neumann  
Referentin in der Schulaufsicht der Stadtgemeinde Bremen



# Planbezirk 51 Burglesum

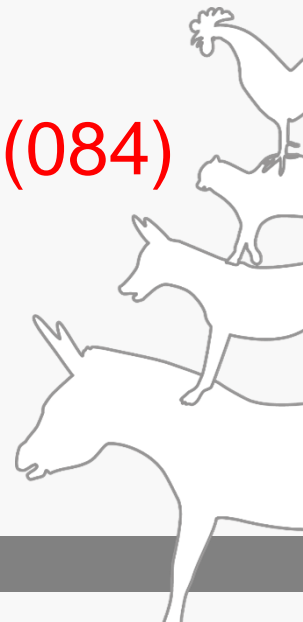


 Freie  
Hansestadt  
Bremen



# Schulen in Burglesum

- Schule Am Mönchshof (005)
- Schule Burgdamm (025)
- Schule an der Grambker Heerstraße (045)
- Schule an der Landskronastraße (083)
- Schule St. Magnus (116)
- **Neue Schule Lesum ab Schuljahr 25/26 (084)**



# Schulkonzept Neue Schule

Start Schuljahr 2025/2026

Interims-Schulgebäude

**Schulkonzept:** Inklusiver Standort (Regelschüler:innen, Förderbedarfe KME oder Förderbedarfskombinationen KME plus W&E)

Grundschule (Regelschüler:innen)			Grundschule Paul-Goldschmidt- Schule (Schüler:innen KME plus W&E)		
Regelklasse	Regelklasse	Regelklasse	KLV KME	KLV KME	KLV KME
24 SuS	24 SuS	24 SuS	6 SuS	6 SuS	6 SuS
1a	1b	1c	1d	1e	1f



# Welche Einzugs Grenzen verschieben sich ab 2025/2026?

**Keine  
Verschiebung:**

Grambke  
Landskronastraße  
Burgdamm

**Neue  
Einzugs Grenzen:**

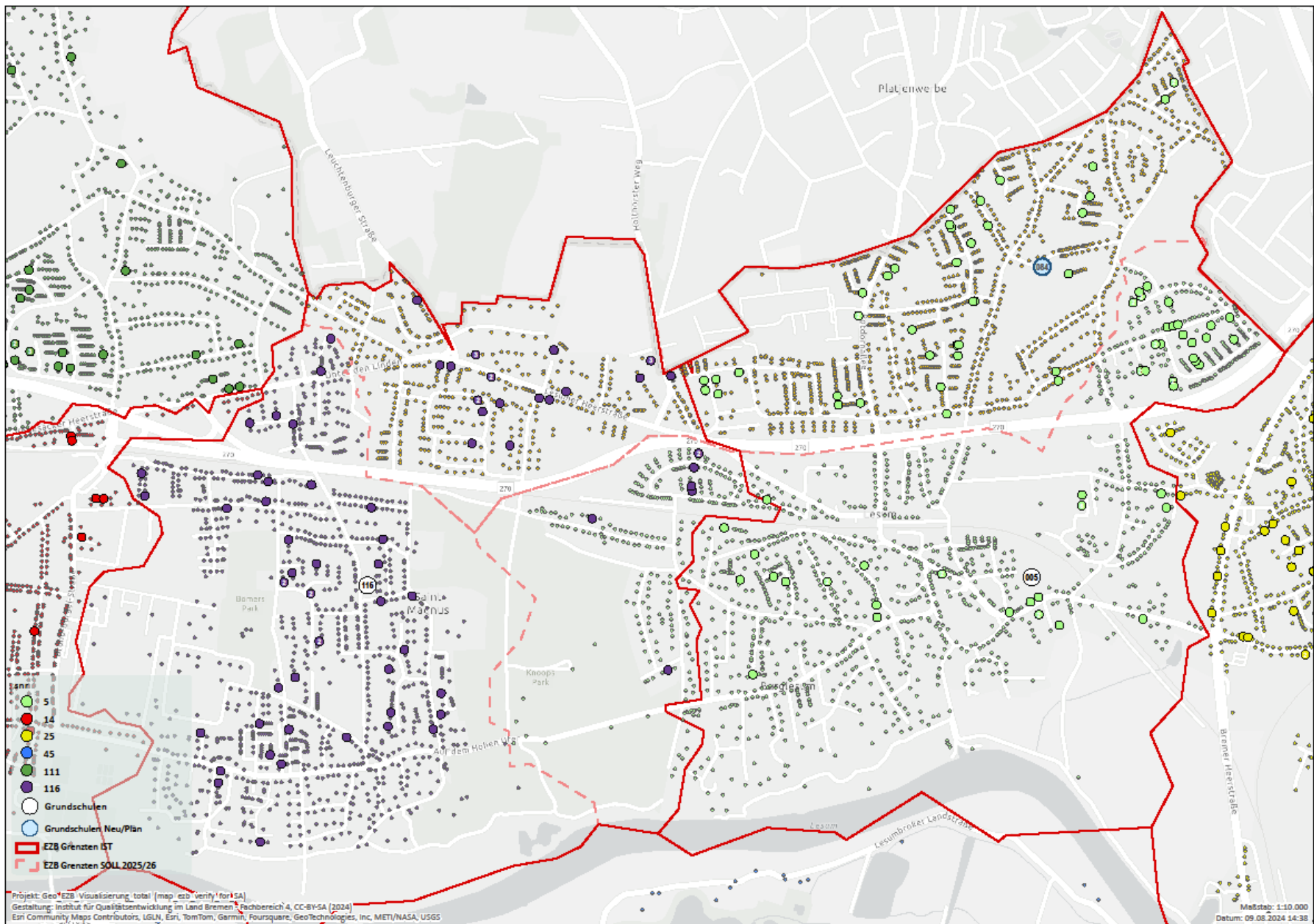
Am Mönchshof  
St. Magnus



# Prognose für die Region Burglesum zum Schuljahr 2025/2026 Grundschulen (Stand 02.07.2024)

Schulen	Plätze max. (389)	Voraussichtliche Anmeldungen (376)	Differenz
Am Mönchshof	65	97	- 32
Burgdamm	65	39	+ 26
Grambke	57	64	- 7
Landskrona	84	102	- 18
St. Magnus	46	74	- 28
Neue Schule	72	-	+ 72





# Schüler:innenzahlen mit neuen Einzugsgrenzen

Schulen	Kapazität	Schuljahr 2025/2025
Am Mönchshof	65	$97 (005) - 39 (084) = 58$ $58 (005) + 7 (116) = \mathbf{65}$
St. Magnus	46	$74 (116) - 23 (084) = 51$ $51 (116) - 7 (005) = \mathbf{44}$
Neue Schule	72	$23 (116) + 39 (005) = \mathbf{62}$





# Anmeldeverfahren Neue Schule

- Oktober 2024: Versendung der Elternbriefe mit Adresse der Anmeldeschule
- Die Anmeldungen für die neue Schule werden über das Sekretariat
  - a) der Paul-Goldschmidt-Schule oder
  - b) der Schule Am Mönchshofangenommen und so lange verwaltet bis die Schule gegründet ist und ein eigenes Sekretariat hat.

**Wird im Elternbrief angegeben sein!**



Ihre  
Vielen für  
Dank  
Aufmerksamkeit

