

Reflexives Einsatztraining

Pilotprojekt des ASB Landesverband Bremen e.V.

In Kooperation mit



Polizei Bremen



**ORTSPOLIZEIBEHÖRDE
BREMERHAVEN**



**FEUERWEHR
BREMERHAVEN**

**Wir helfen
hier und jetzt.**



Arbeiter-Samariter-Bund

Trainingskonzeption

- Mensch
- Gewalt
- Sterben und Tod
- Regenerationsraum


- Zielgruppe: alle Blaulichtbereiche
- Add on: Politik, Schüler/Studierende, Bürger:innen







Bild



Ein Funkspruch

„... schwerer Verkehrsunfall mit
Toten und Verletzten.“

„Warum habt Ihr mich verlassen?“

Ein Verkehrsunfallopfer berichtet, wie es schwer verletzt auf der Trage lag: Das Erschütterndste seien die unerträgliche Verlassenheit, die Angst des Alleinseins und der Einsamkeit im Schock. „Nie dürstet es Sie so nach Zuspruch und Beistand, nach einem Menschen, wie im Zustand des Unfallschocks“.

Unbekannt; nach Schäfer & Knubben²⁴

Erfahrungsbericht:

„... Der junge Mann [das Unfallopfer] war etwa in meinem Alter. Seine Stimme überschlug sich, hatte nichts Menschliches mehr. Mir war immer noch kalt, meine Hände zitterten, sachliches Denken hörte auf. Ich hatte nur noch den Schrei in mir. ‚Man muss ihm doch helfen können!‘

Ich setzte mich auf das Pflaster, nahm den Kopf des Mannes auf meine Beine und versuchte ihn zu beruhigen. Er sah mich fast erstaunt an. Er hörte auf zu schreien. Überall Blut. Innerhalb von Sekunden war meine Lederkombi mit Blut getränkt. Ich hielt seinen Kopf, strich ihm über die Haare. ‚Muss ich sterben?‘, fragte er mich. Ich war unfähig zu antworten. Ein dicker Kloß im Hals verhinderte, daß auch nur ein Laut über meine Lippen kam. Ich begann zu weinen. Seine Stimme wurde immer schwächer. Er schloss die Augen. Seine Gesichtszüge entspannten sich. Er war tot...“

Friedrich Koch²⁵





Neubau einer Multifunktionshalle

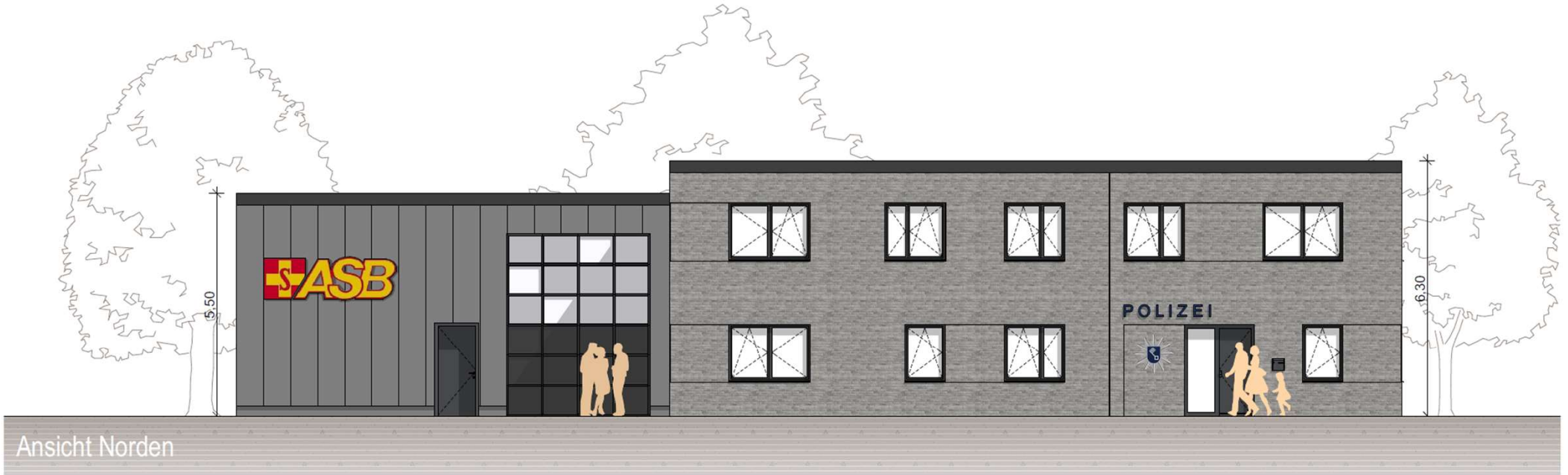
- Ca. 400 qm Trainingsfläche
- Szenario der Sielwalkreuzung
- Angeschlossene Büro- / Besprechungsräume / Lounge
- Ausschließliche Nutzung regenerativer Energien
- Investitionsvolumen von 2,5 Mill. Euro

Neubau Multifunktionshalle

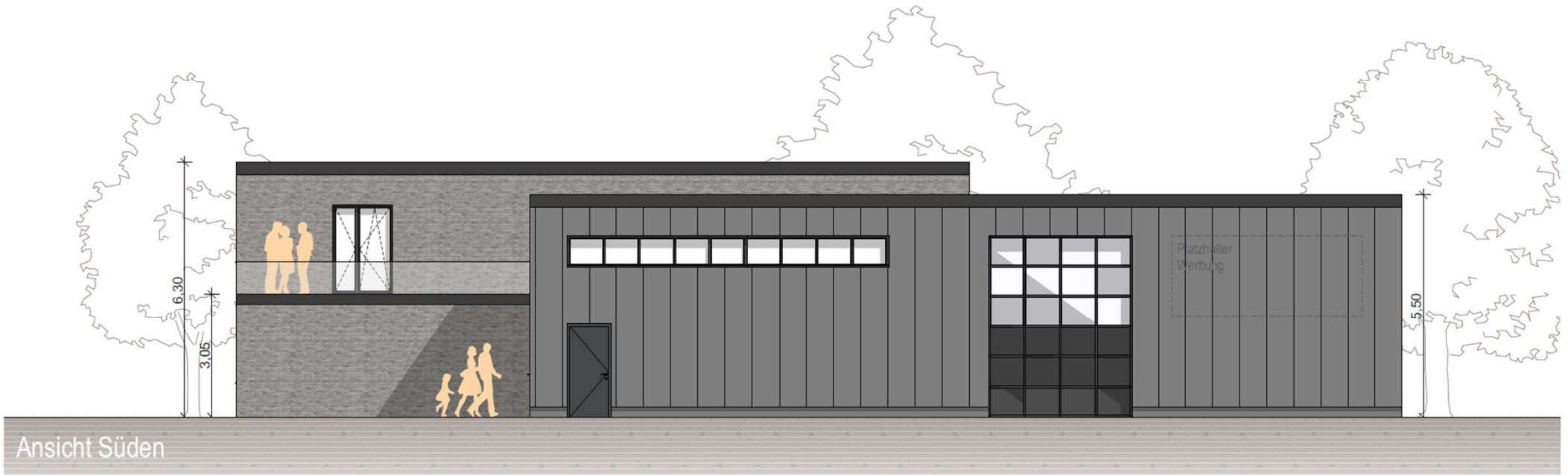
Grundstück = ~ 1792 m²
 Grundfläche = ~ 605 m²
 GRZ I = 0,34
 GRZ II = ~ 880 m²
 GRZ II = 0,83

ESTPL
= 12 Stk.

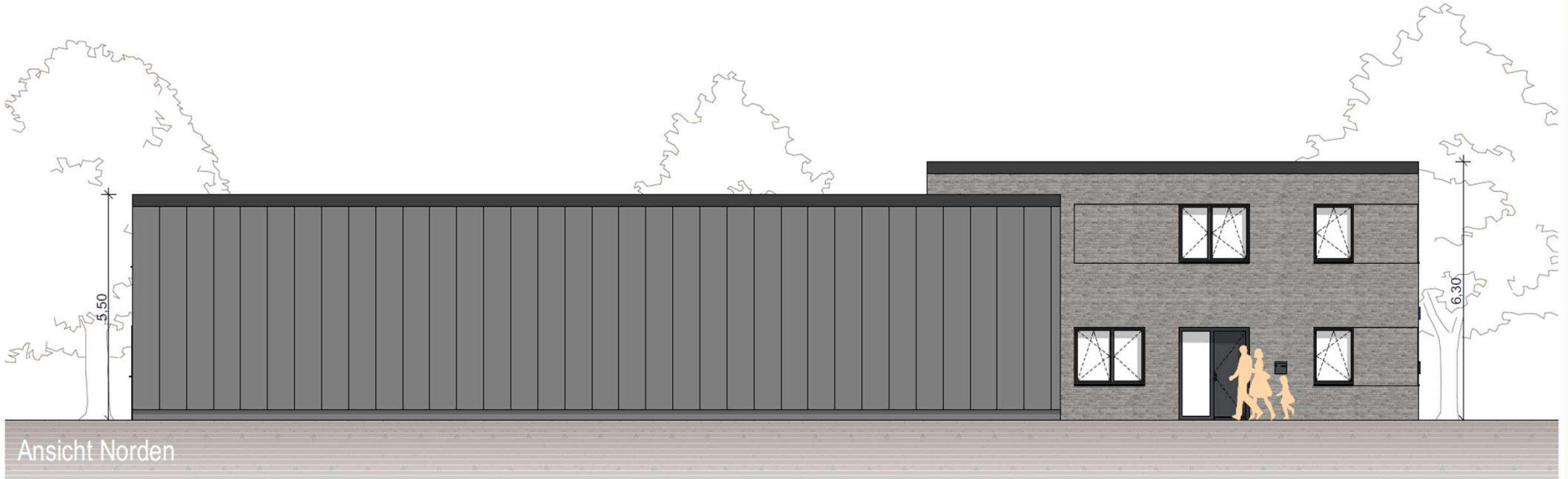


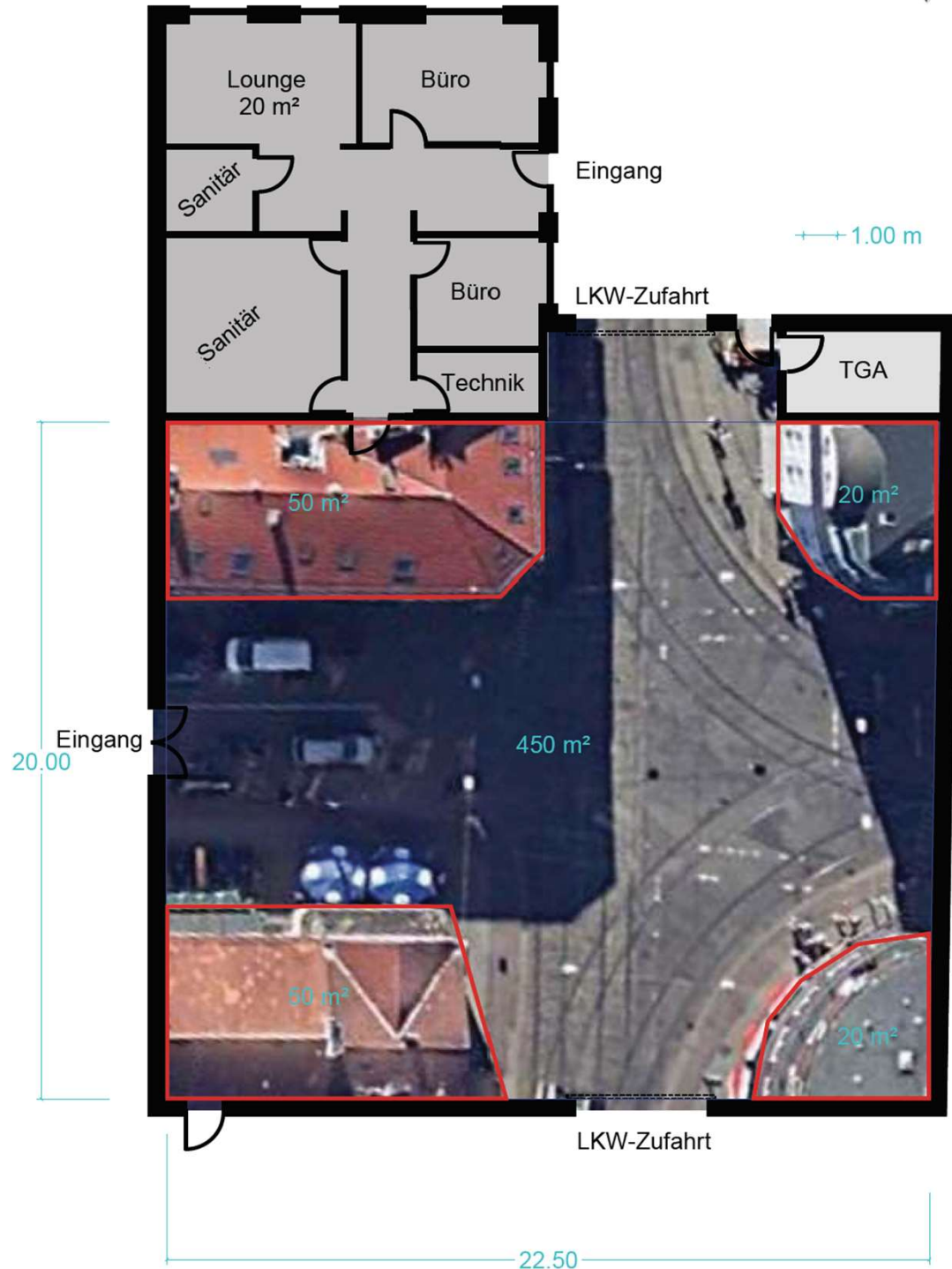


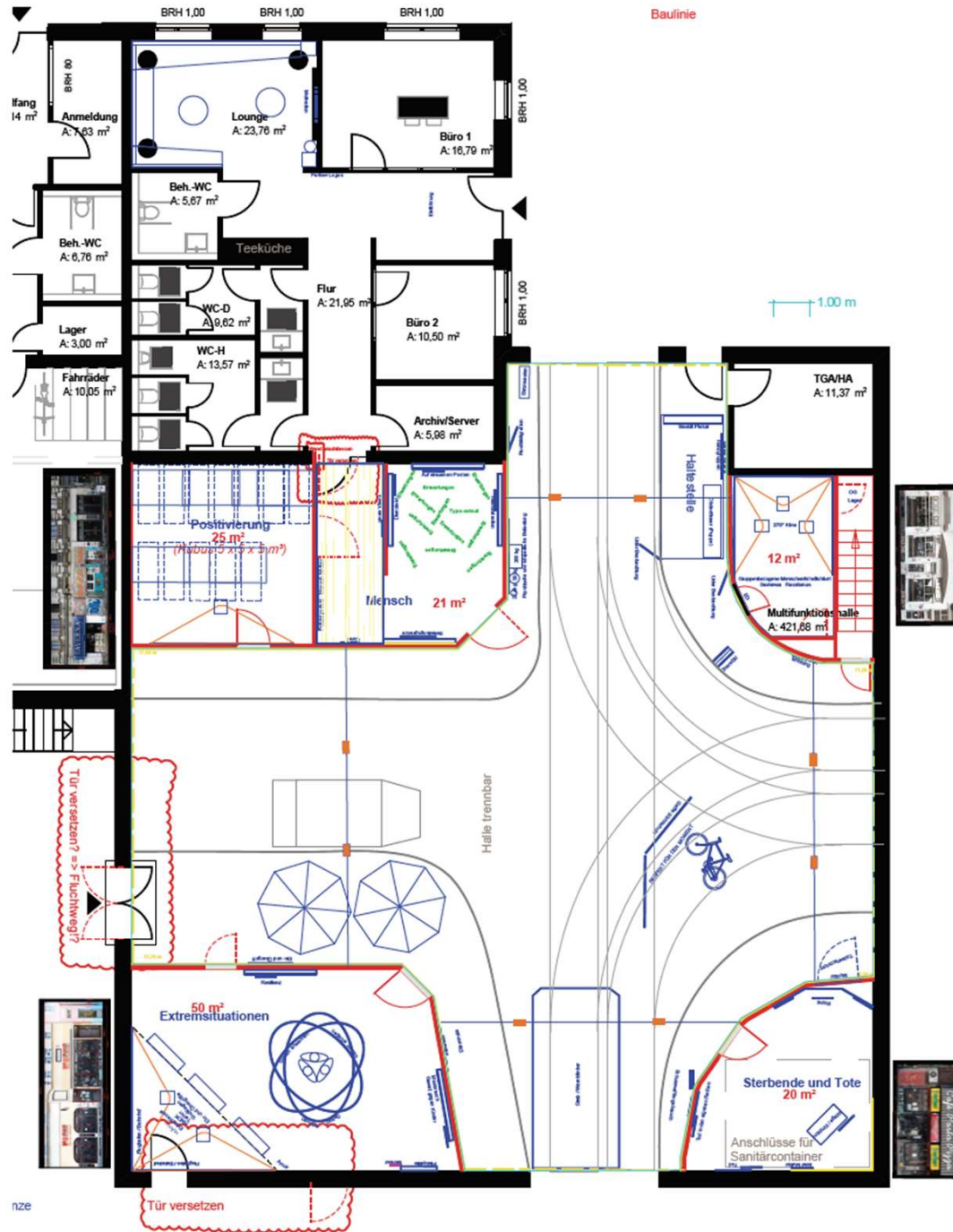
Ansicht Norden



Ansicht Süden







Zeitplan

- Baugenehmigung erteilt
- Aktuell: Vorbereitung Baugrundstück
- Bauphase bis ca. Ende 2023
- Train-the-Trainer ca. ab Q3/2023
- Trainingsbeginn ca. Q1/2024

Wissenschaft

- Zusammenarbeit mit der Euro-FH
- Förderantrag beim BMBF
- Begleitung im Rahmen einer Doktorarbeit
- Zentrale Forschungsfragen:
 - Führt das Reflexive Einsatztraining bei Einsatzkräften von Polizei, Rettungsdienst und Feuerwehr zu einer nachhaltig gefestigten günstigen ethischen Haltung in Bezug auf Entscheidungen in kritischen Einsatzsituationen?
 - In welchem Turnus sollte das Reflexive Einsatztraining als Fortbildungsangebot für Einsatzkräfte von Polizei, Rettungsdienst und Feuerwehr unterbreitet werden, um eine andauernde, möglichst optimale Resilienz für den dienstlichen Alltag zu fördern?

Vielen Dank für Ihre Aufmerksamkeit.

*„Wer mit Ungeheuern kämpft, mag zusehn,
dass er nicht dabei zum Ungeheuer wird.
Und wenn du lange in einen Abgrund blickst,
blickt der Abgrund auch in dich hinein.“*

Friedrich Nietzsche, 1886

Wir helfen
hier und jetzt.