

# Die Bevölkerungsstruktur im Stadtteil Burglesum

Beirat Burglesum - Ausschuss für Soziales, Kultur und  
Gesundheit

Dipl.-Geographin Annett Schroeder am 29. April 2021

# Übersicht der Themen

- Entwicklung und Zahl der Einwohner:innen
- Migrationshintergrund
- Privathaushalte
- Transferleistungen
- Arbeit und Erwerbslosigkeit

# Entwicklung der Bevölkerung

# Entwicklung der Bevölkerung in Burglesum

## Vergleich 2010 und 2019

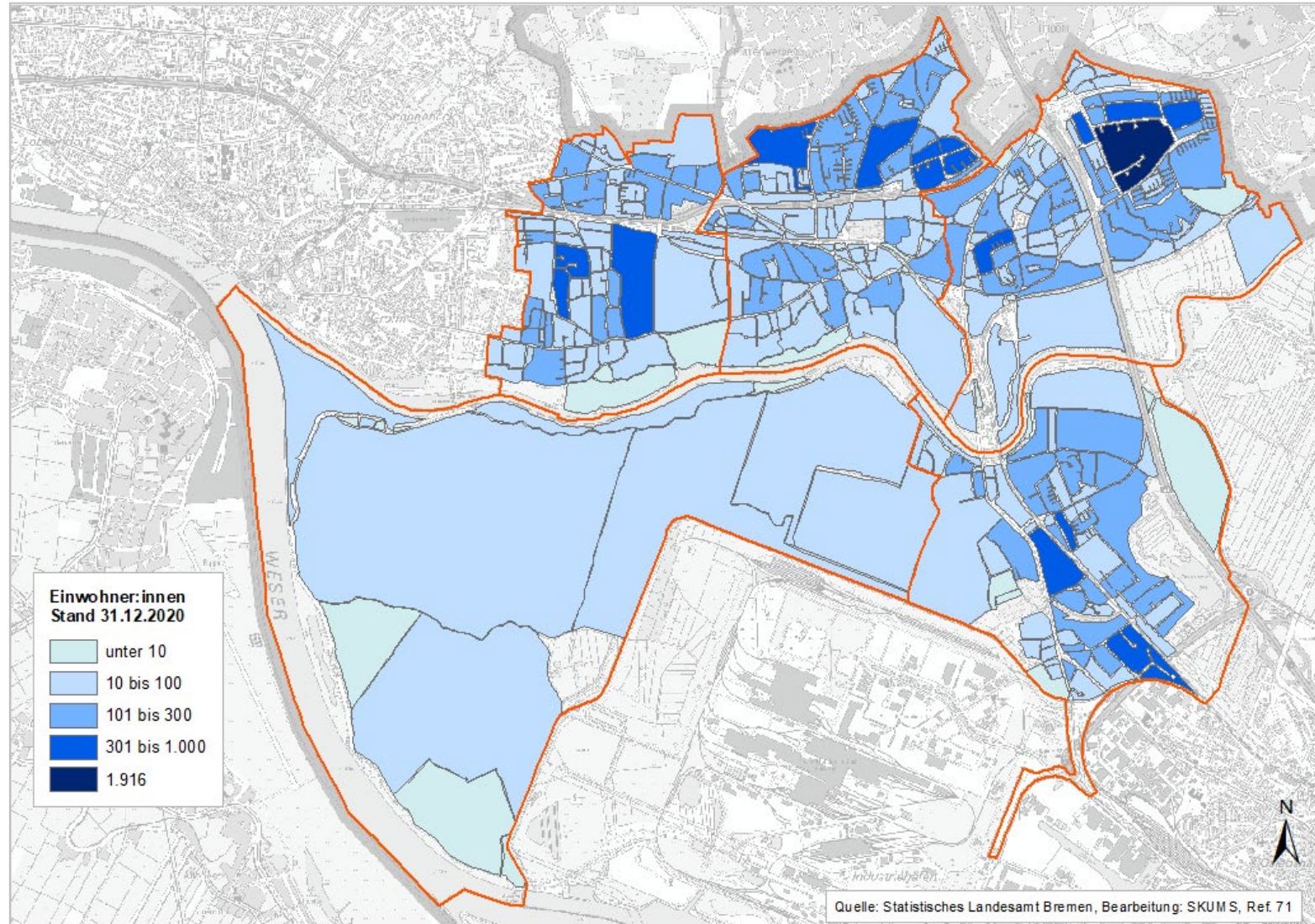
Ortsteil	2010	2019	absolute Veränderung	prozentuale Veränderung
Burg-Grambke	6.736	6.726	-10	-0,1
Werderland	376	331	-45	-12,0
Burgdamm	10.799	10.599	-200	-1,9
Lesum	8.910	9.333	423	4,7
St Magnus	5.858	6.315	457	7,8
<b>Stadtteil Burglesum</b>	<b>32.679</b>	<b>33.304</b>	<b>625</b>	<b>1,9</b>

**Entwicklung:** Deutliche Zunahme in St. Magnus und Lesum

Werderland verliert deutlich Einwohner:innen, gemessen an der Einwohnerzahl

# Bevölkerung auf Baublockebene

## Karte - Verteilung innerhalb der Ortsteile



# Bevölkerung mit Migrationshintergrund

# Entwicklung der Bevölkerung mit Migrationshintergrund

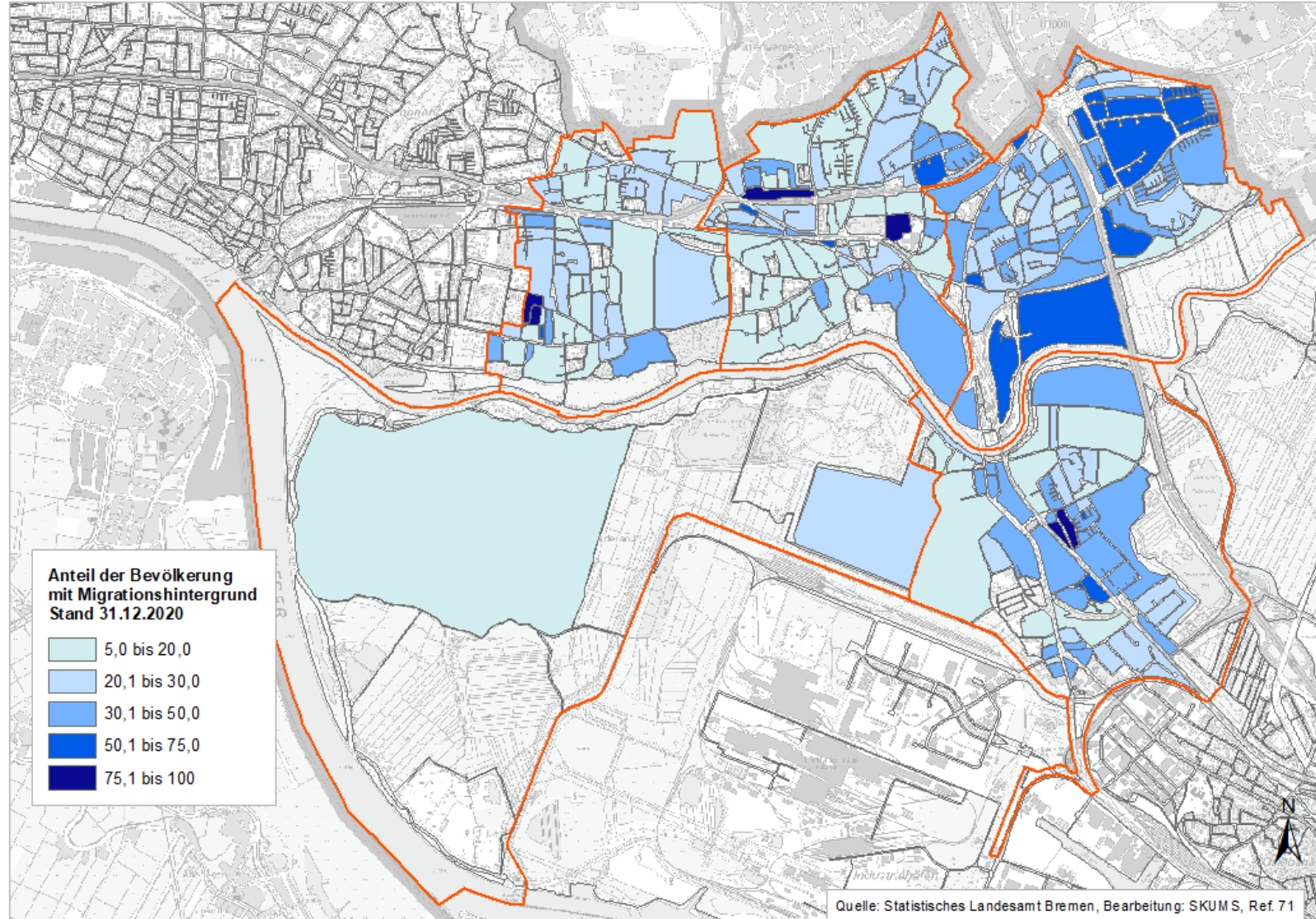
Vergleich 2010 und 2019

Ortsteil	2010	2019	Veränderung
Burg-Grambke	24,7	32,7	8,3
Burgdamm	36,1	44,2	8,0
Lesum	17,1	25,1	8,0
St Magnus	15,6	25,7	10,2
<b>Stadtteil Burglesum</b>	<b>24,5</b>	<b>32,7</b>	<b>8,1</b>
<b>Stadt Bremen</b>	<b>28,1</b>	<b>36,9</b>	<b>8,3</b>

**Entwicklung:** Hoher Anteil in Burgdamm  
Deutliche Zunahme in St. Magnus

# Bevölkerung mit Migrationshintergrund

## Karte - Verteilung innerhalb der Ortsteile





# Entwicklung der Bevölkerung mit Migrationshintergrund

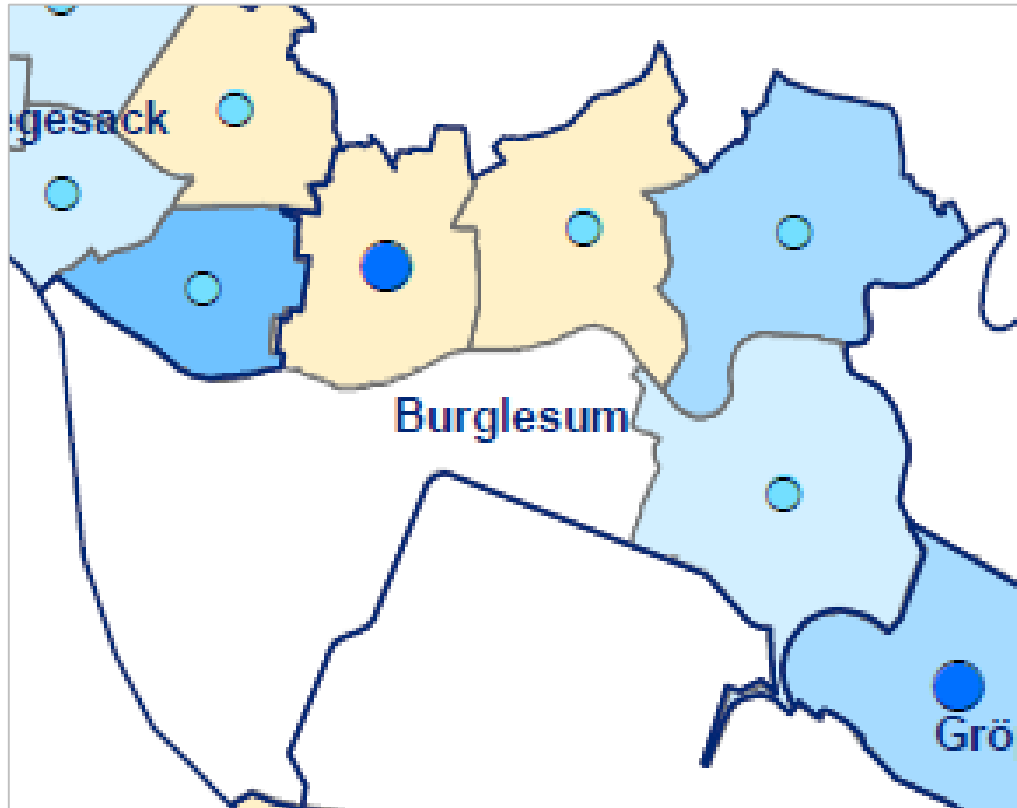
## Kinder und Jugendliche unter 18 Jahre

Ortsteil	2010	2019	Veränderung
Burg-Grambke	47,1	60,0	12,9
Burgdamm	57,4	69,0	11,5
Lesum	30,0	49,3	19,2
St Magnus	28,0	41,9	13,9
<b>Stadtteil Burglesum</b>	<b>43,0</b>	<b>57,1</b>	<b>14,1</b>
<b>Stadt Bremen</b>	<b>47,9</b>	<b>59,9</b>	<b>12,0</b>

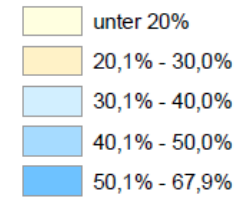
**Entwicklung:** Zunahme in allen Ortsteilen, insbesondere in Lesum.  
Den höchsten Anteil weist Burgdamm auf.

# Bevölkerung mit Migrationshintergrund

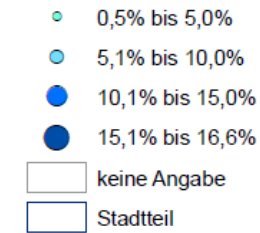
## Karte – Entwicklung der Ortsteile



### Anteil von Personen mit Migrationshintergrund 2019



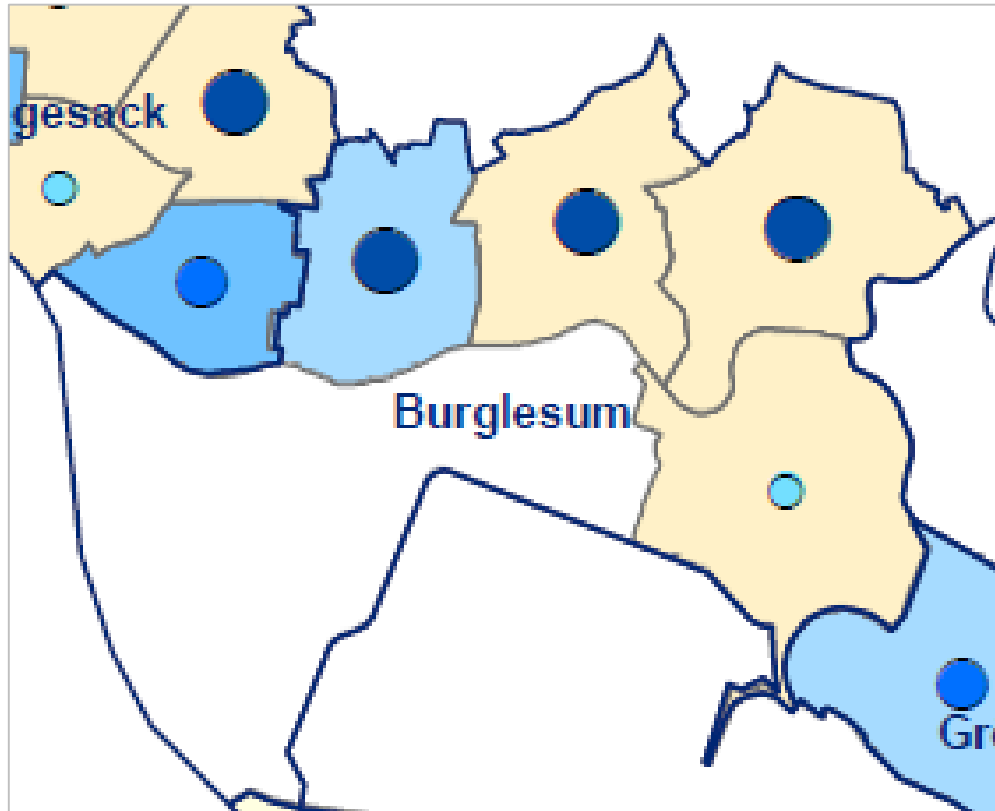
### Veränderung des Anteils von Personen mit Migrationshintergrund 2019 zu 2010



Quelle: Statistisches Landesamt Bremen; Bearbeitung: SKUMS Ref. 71

# Bevölkerung mit Migrationshintergrund

## Karte – Anteil der Ausländer:innen



### Anteil von ausländischen Personen 2019

- 24,8% bis 30,0%
- 30,1% bis 50,0%
- 50,1% bis 60,0%
- 60,1% bis 72,8%

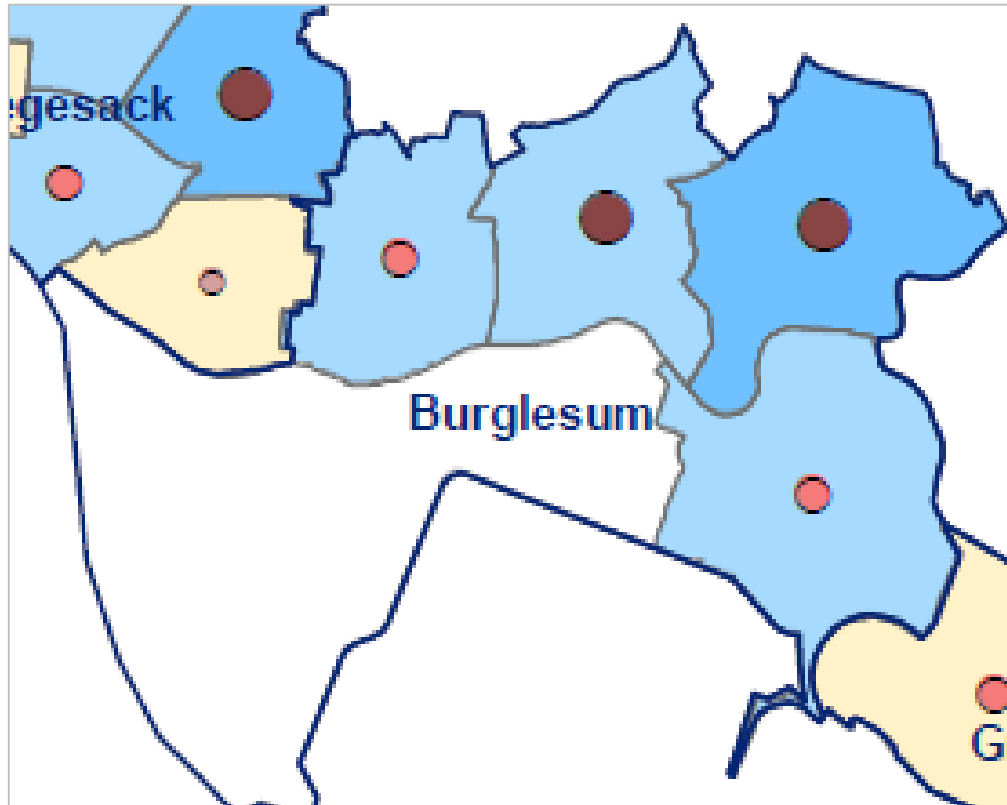
### Veränderung des Anteils von ausländischen Personen 2019 zu 2010

- 11,9% bis 0,0%
- 0,1% bis 5,0%
- 5,1% bis 10,0%
- 10,1% bis 17,3%
- keine Angabe
- Stadtteil

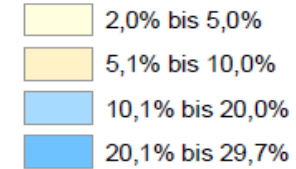
Quelle: Statistisches Landesamt Bremen; Bearbeitung: SKUMS Ref. 71

# Bevölkerung mit Migrationshintergrund

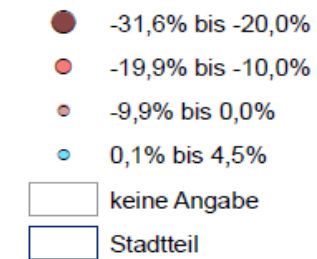
## Karte – Anteil der Aussiedler:innen



### Anteil von Aussiedler\*innen 2019



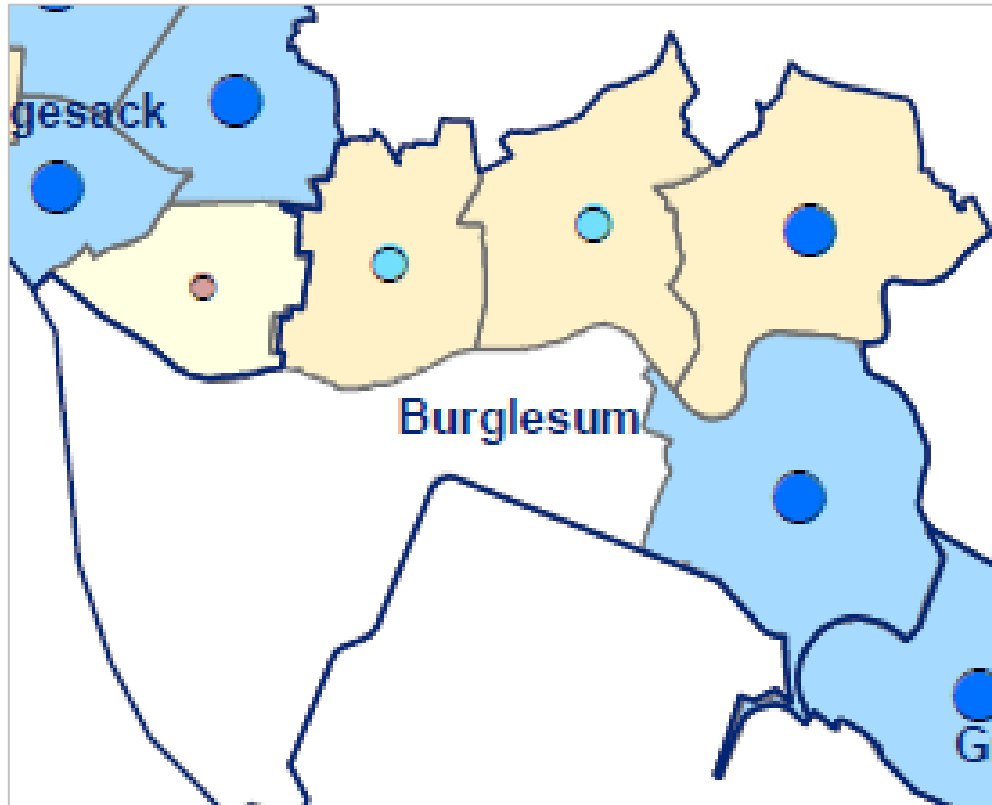
### Veränderung des Anteils von Aussiedler\*innen 2019 zu 2010



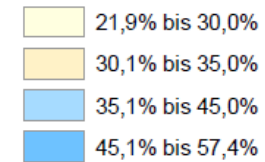
Quelle: Statistisches Landesamt Bremen; Bearbeitung: SKUMS Ref. 71

# Bevölkerung mit Migrationshintergrund

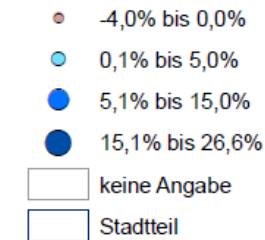
## Karte – Anteil der Eingebürgerten



### Anteil von eingebürgerten Personen 2019



### Veränderung des Anteils von eingebürgerten Personen 2019 zu 2010



Quelle: Statistisches Landesamt Bremen; Bearbeitung: SKUMS Ref. 71

# Privathaushalte

## Entwicklung und durchschnittliche Haushaltsgröße

Ortsteil	2010	2019	absolute Veränderung	prozentuale Veränderung	Zahl der Personen je Haushalt 2019
Burg-Grambke	3.394	3.399	5	0,1	1,96
Werderland	169	175	6	3,6	1,94
Burgdamm	5.413	5.483	70	1,3	1,94
Lesum	4.492	4.767	275	6,1	1,86
St Magnus	3.259	3.077	-182	-5,6	1,87
<b>Stadtteil Burglesum</b>	<b>16.727</b>	<b>16.901</b>	<b>174</b>	<b>1,0</b>	<b>1,91</b>
<b>Stadt Bremen</b>	<b>301.734</b>	<b>309.935</b>	<b>8201</b>	<b>2,7</b>	<b>1,82</b>

**Entwicklung:** Deutliche Zunahme in Lesum (+6,1 %)  
Deutliche Abnahme in St. Magnus (-5,6 %)

Es leben im gesamten Stadtteil mehr Personen in einem Haushalt als im städtischen Durchschnitt.

# Privathaushalte

## Ein-Personen-Haushalte

Ortsteil	2010	2019	Veränderung
Burg-Grambke	45,6	46,5	0,9
Werderland	43,8	46,3	2,5
Burgdamm	42,3	46,6	4,3
Lesum	46,7	48,4	1,7
St Magnus	44,4	46,9	2,5
<b>Stadtteil Burglesum</b>	44,6	47,1	2,5
<b>Stadt Bremen</b>	51,7	53,2	1,4

**Entwicklung:** Deutliche Zunahme in Burgdamm (+4,3 %)

Im Stadtteil haben die Ein-Personen-Haushalte stärker zugenommen als im städtischen Durchschnitt.



# Privathaushalte

## Haushalte mit Kindern

Ortsteil	2010	2019	Veränderung
Burg-Grambke	12,9	13,8	0,9
Werderland	17,2	12,0	-5,2
Burgdamm	13,6	13,0	-0,6
Lesum	11,6	11,9	0,3
St Magnus	12,6	13,1	0,5
<b>Stadtteil Burglesum</b>	12,8	12,9	0,1
<b>Stadt Bremen</b>	11,9	12,4	0,5

**Entwicklung:** Zunahme in Burg-Grambke, Lesum und St. Magnus

Die meisten Familien gibt es in im Ortsteil Burgdamm (2019: 715 Familien).

# Privathaushalte

## Alleinerziehende – Anteil an den Familien

Ortsteil	2010	2019	Veränderung
Burg-Grambke	36,3	35,2	-1,1
Burgdamm	48,2	54,5	6,3
Lesum	45,0	43,8	-1,2
St Magnus	24,1	25,5	1,3
<b>Stadtteil Burglesum</b>	40,0	41,8	1,8
<b>Stadt Bremen</b>	40,0	36,2	-3,8

**Entwicklung:** Deutliche Zunahme in Burgdamm. Hier sind über die Hälfte der Familien Alleinerziehende.

# Regelleistungen

# Regelleistungsempfänger:innen unter 15 Jahre

## Anteil an der Altersgruppe

Ortsteil	2013	2014	2015	2016	2017	2018	2019
Burg-Grambke	34,0	36,8	37,6	36,7	36,2	32,8	34,6
Burgdamm	39,2	38,8	37,7	41,4	43,5	45,0	42,9
Lesum	26,1	23,1	20,0	23,1	25,7	28,2	31,8
St Magnus	11,6	11,5	9,7	10,6	12,7	12,1	10,7
<b>Stadtteil Burglesum</b>	<b>29,7</b>	<b>29,4</b>	<b>28,4</b>	<b>30,6</b>	<b>32,3</b>	<b>32,5</b>	<b>32,6</b>
<b>Stadt Bremen</b>	<b>29,2</b>	<b>29,5</b>	<b>28,9</b>	<b>30,0</b>	<b>31,3</b>	<b>30,9</b>	<b>30,4</b>

**Entwicklung:** Deutliche Zunahme in Lesum (+5,7 %) und Burgdamm (+3,7 %)

In absoluten Zahlen:

Burg-Grambke: + 40 Kinder und Jugendliche

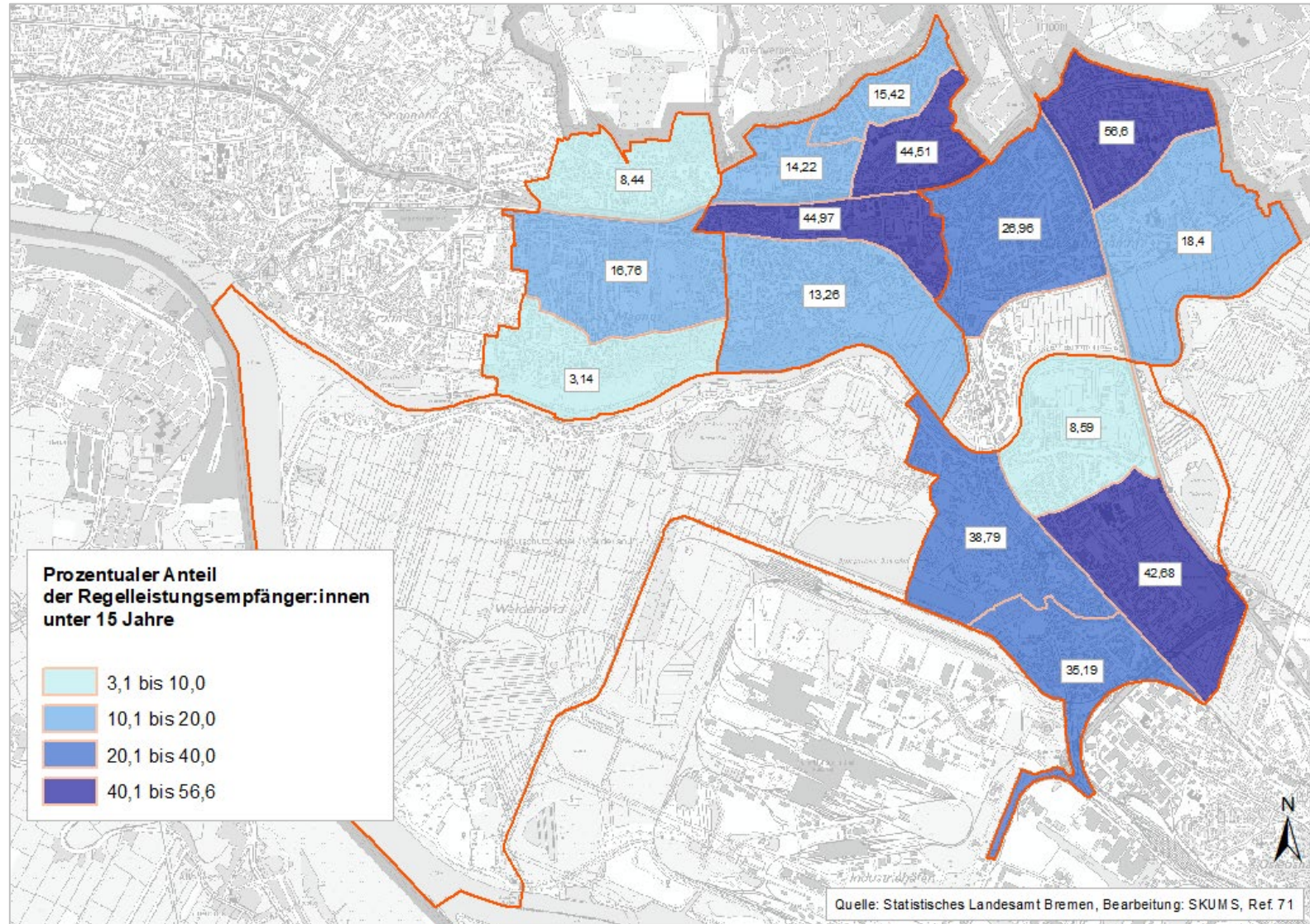
Burgdamm: + 142 Kinder und Jugendliche

Lesum: + 109 Kinder und Jugendliche

St. Magnus: - 10 Kinder und Jugendliche

# Regelleistungsempfänger:innen unter 15 Jahre

## Karte - Verteilung innerhalb der Ortsteile



# Erwerbsfähige Regelleistungsempfänger:innen

Anteil an den 15 bis unter 65-jährigen

Ortsteil	2013	2014	2015	2016	2017	2018	2019
Burg-Grambke	16,4	16,3	17,3	17,7	17,6	17,1	18,1
Burgdamm	20,3	19,8	21,4	21,5	22,3	22,5	22,0
Lesum	10,2	10,0	10,4	10,9	10,9	11,9	13,2
St Magnus	5,5	5,6	5,4	5,2	5,4	4,9	4,4
<b>Stadtteil Burglesum</b>	13,9	13,7	14,5	14,7	14,9	15,0	15,1
<b>Stadt Bremen</b>	<b>14,4</b>	<b>14,3</b>	<b>14,5</b>	<b>15,1</b>	<b>15,3</b>	<b>14,8</b>	<b>14,6</b>

**Entwicklung:** Zunahme in Lesum (+3,0 %), Burg-Grambke und Burgdamm (jeweils +1,7 %)

## In absoluten Zahlen:

Burg-Grambke: + 56 Personen

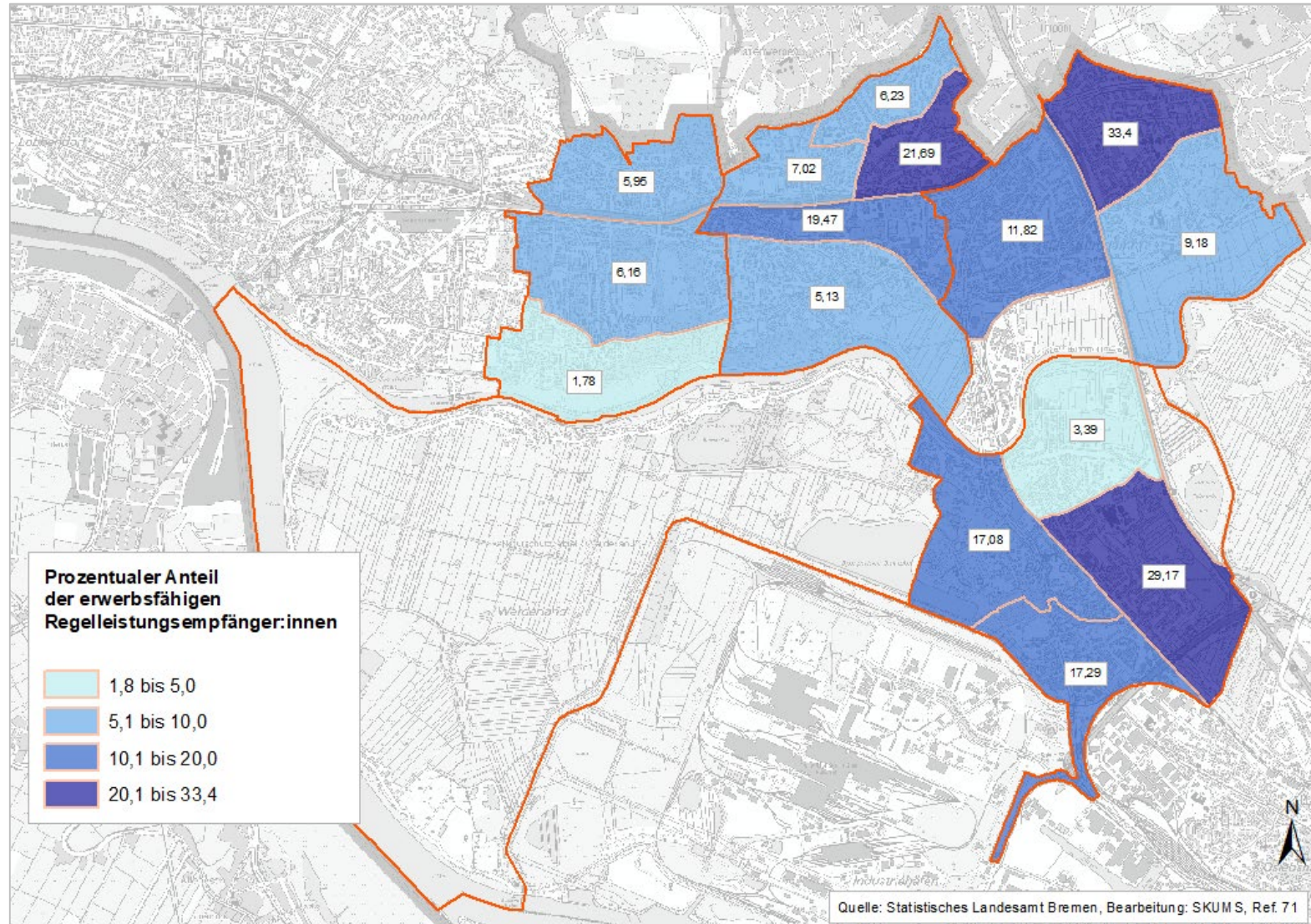
Burgdamm: + 82 Personen

Lesum: + 148 Personen

St. Magnus: - 31 Personen

# Erwerbsfähige Regelleistungsempfänger:innen

## Karte - Verteilung innerhalb der Ortsteile



# Arbeit und Erwerbslosigkeit



# Arbeitslosenziffer

Anteil der Arbeitslosen an der Gesamtzahl der sozialversicherungspflichtig Beschäftigten und Arbeitslosen

Ortsteil	2011	2012	2013	2014	2015	2016	2017	2018	2019	2020
Burg-Grambke	13,7	13,6	14,2	14,9	15,6	15,3	14,3	12,4	13,8	15,5
Burgdamm	16,8	16,0	17,1	17,5	17,4	17,0	17,0	16,5	17,6	19,2
Lesum	10,3	11,2	10,7	10,5	10,8	10,7	9,9	9,3	10,3	11,8
St Magnus	7,6	7,7	7,3	7,5	7,5	6,6	5,7	5,2	4,9	6,5
<b>Stadtteil Burglesum</b>	12,8	12,7	13,0	13,3	13,5	13,1	12,5	11,7	12,6	
<b>Stadt Bremen</b>	<b>14,0</b>	<b>13,7</b>	<b>13,7</b>	<b>13,3</b>	<b>13,2</b>	<b>12,6</b>	<b>12,2</b>	<b>11,8</b>	<b>12,1</b>	<b>13,9</b>

**Entwicklung:** Zunahme in Burgdamm (+2,5 %), Burg-Grambke (+1,7 %), Lesum (+1,5 %)  
Abnahme in St. Magnus (-1,1 %)

# Sozialversicherungspflichtig Beschäftigte

Am Wohnort – Anteil an den 25 bis unter 65-jährigen

Ortsteil	2010	2019	Veränderung
Burg-Grambke	54,3	65,6	11,3
Burgdamm	52,4	59,6	7,2
Lesum	52,8	60,8	8,0
St Magnus	53,7	66,6	12,9
<b>Stadtteil Burglesum</b>	53,1	61,7	8,6
<b>Stadt Bremen</b>	51,5	61,8	10,3

**Entwicklung:** überall im Stadtteil Zunahme der sozialversicherungspflichtig Beschäftigten, insbesondere in St. Magnus und Burg-Grambke

# Sozialversicherungspflichtig Beschäftigte

Am Wohnort – Anteil der Ausländer:innen

Ortsteil	2010	2019	Veränderung
Burg-Grambke	6,1	10,3	4,2
Burgdamm	8,6	15,0	6,5
Lesum	3,4	7,8	4,4
St Magnus	5,4	9,4	4,0
<b>Stadtteil Burglesum</b>	6,0	10,9	4,9
<b>Stadt Bremen</b>	8,8	15,6	6,8

**Entwicklung:** überall im Stadtteil Zunahme der sozialversicherungspflichtig beschäftigten Ausländer:innen, ausgehend von einem z.T. niedrigen Ausgangswert



**Vielen Dank für ihre Aufmerksamkeit!**