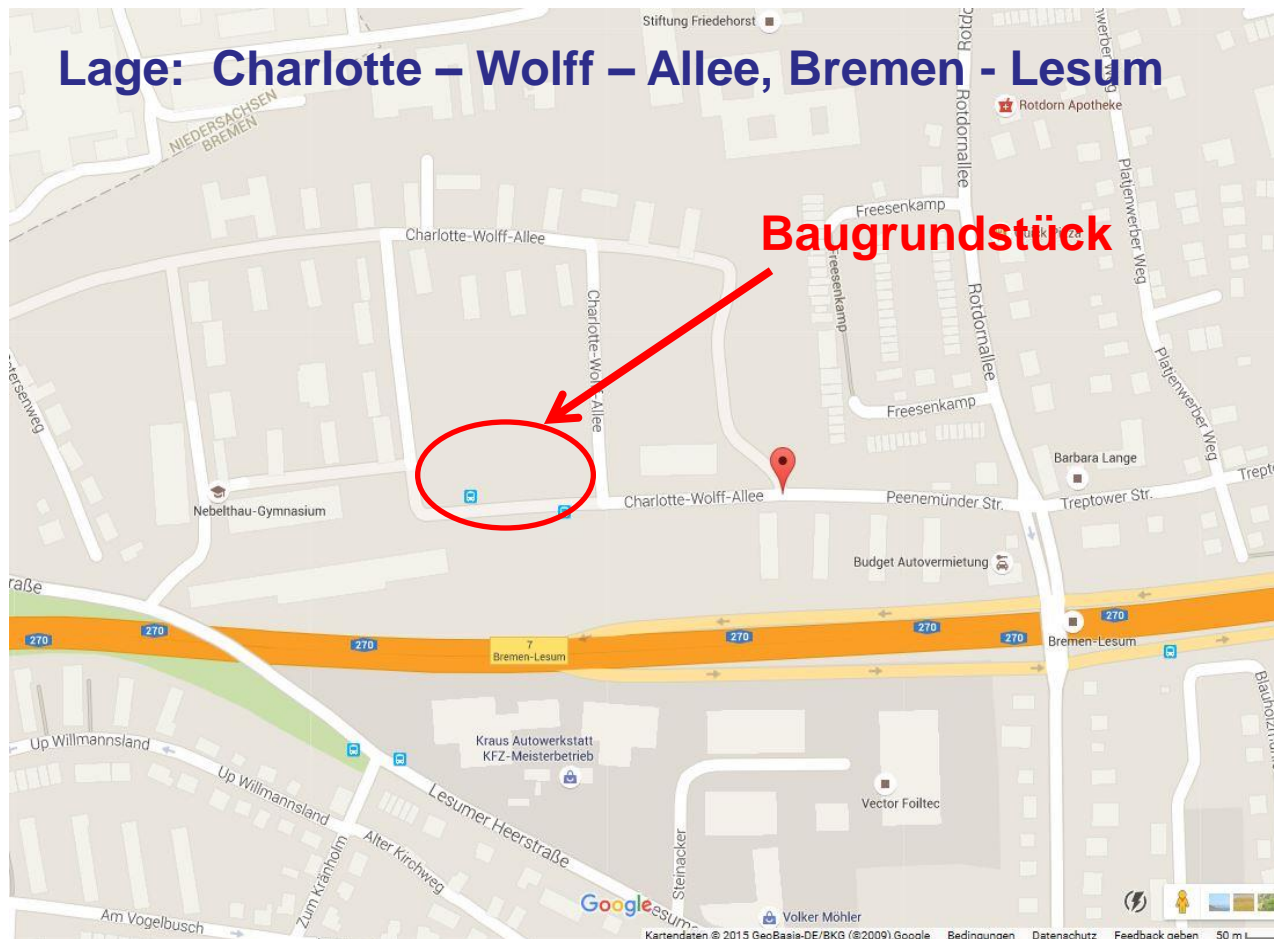


# Senioreneinrichtung Mein Zuhause in Bremen - Lesum



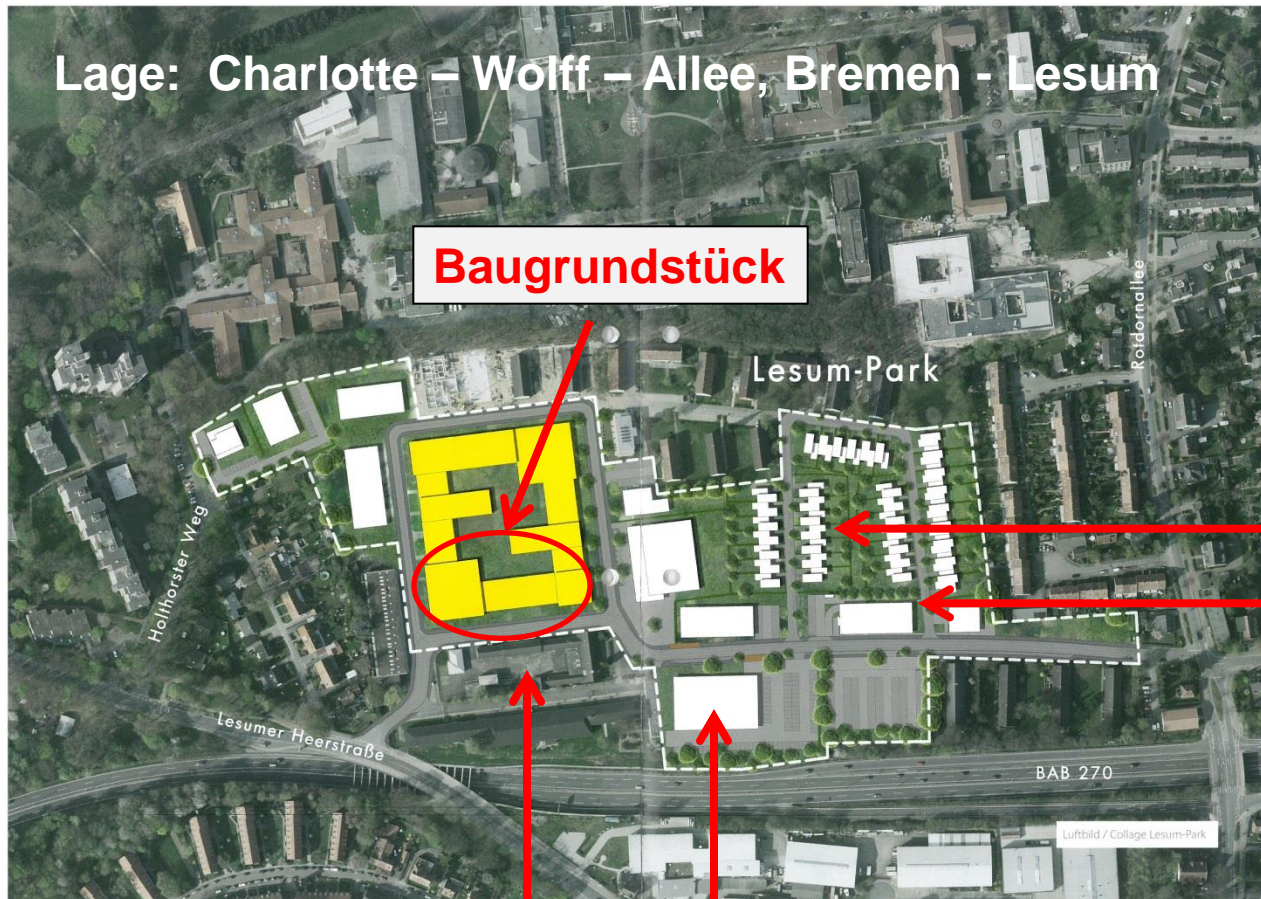
# Senioreneinrichtung Mein Zuhause Lesum

Lage: Charlotte – Wolff – Allee, Bremen - Lesum



# Senioreneinrichtung Mein Zuhause Lesum

Lage: Charlotte – Wolff – Allee, Bremen - Lesum



**Baugrundstück**

Wohnen  
Ärzte-  
haus

Schule Edeka Markt



# Senioreneinrichtung Mein Zuhause Lesum



# Senioreneinrichtung Mein Zuhause Lesum





# Senioreneinrichtung Mein Zuhause Lesum



# Senioreneinrichtung Mein Zuhause Lesum



# Senioreneinrichtung Mein Zuhause Lesum





# Senioreneinrichtung Mein Zuhause Lesum

## Lageplan - der geplanten Bebauung:

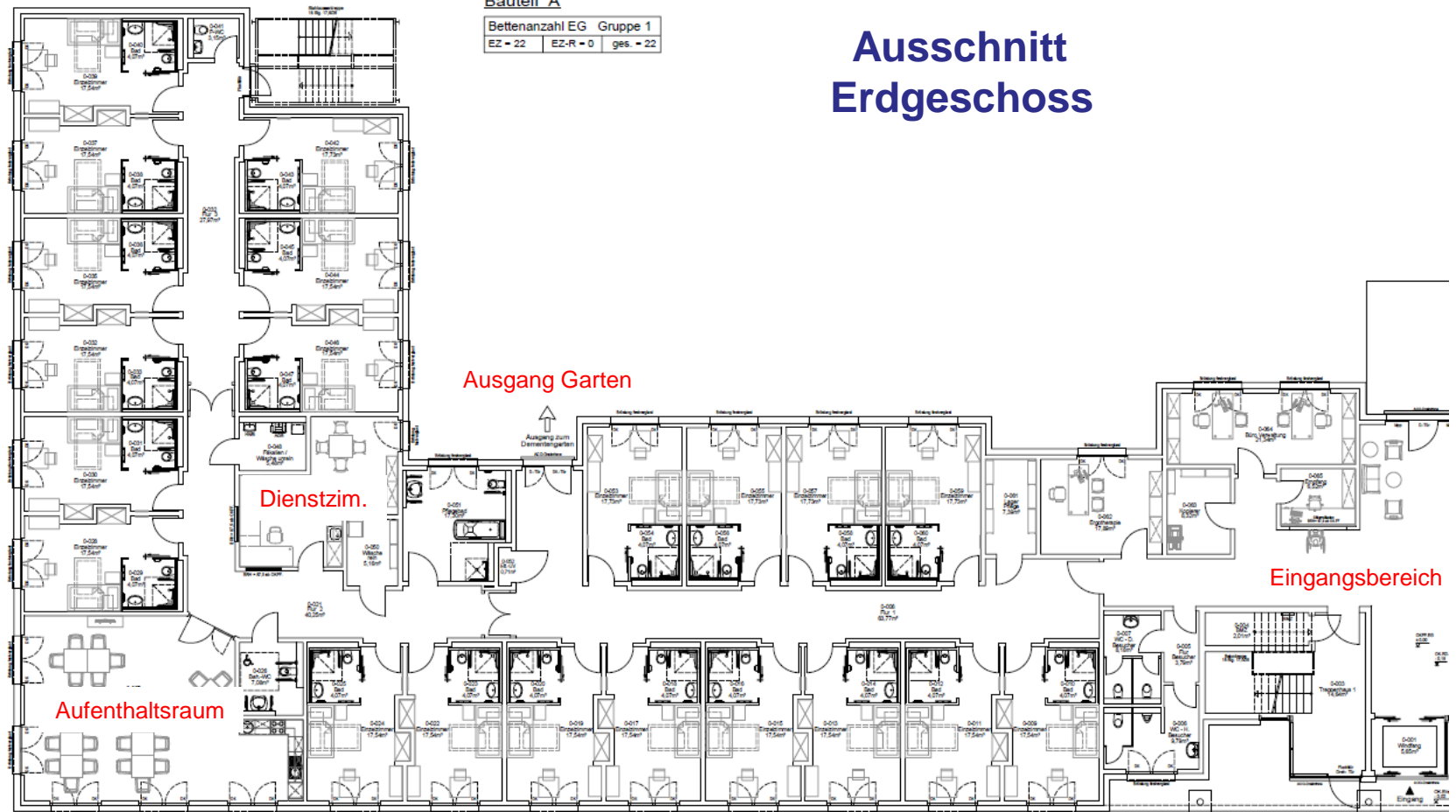


# Senioreneinrichtung Mein Zuhause Lesum

Bauteil A

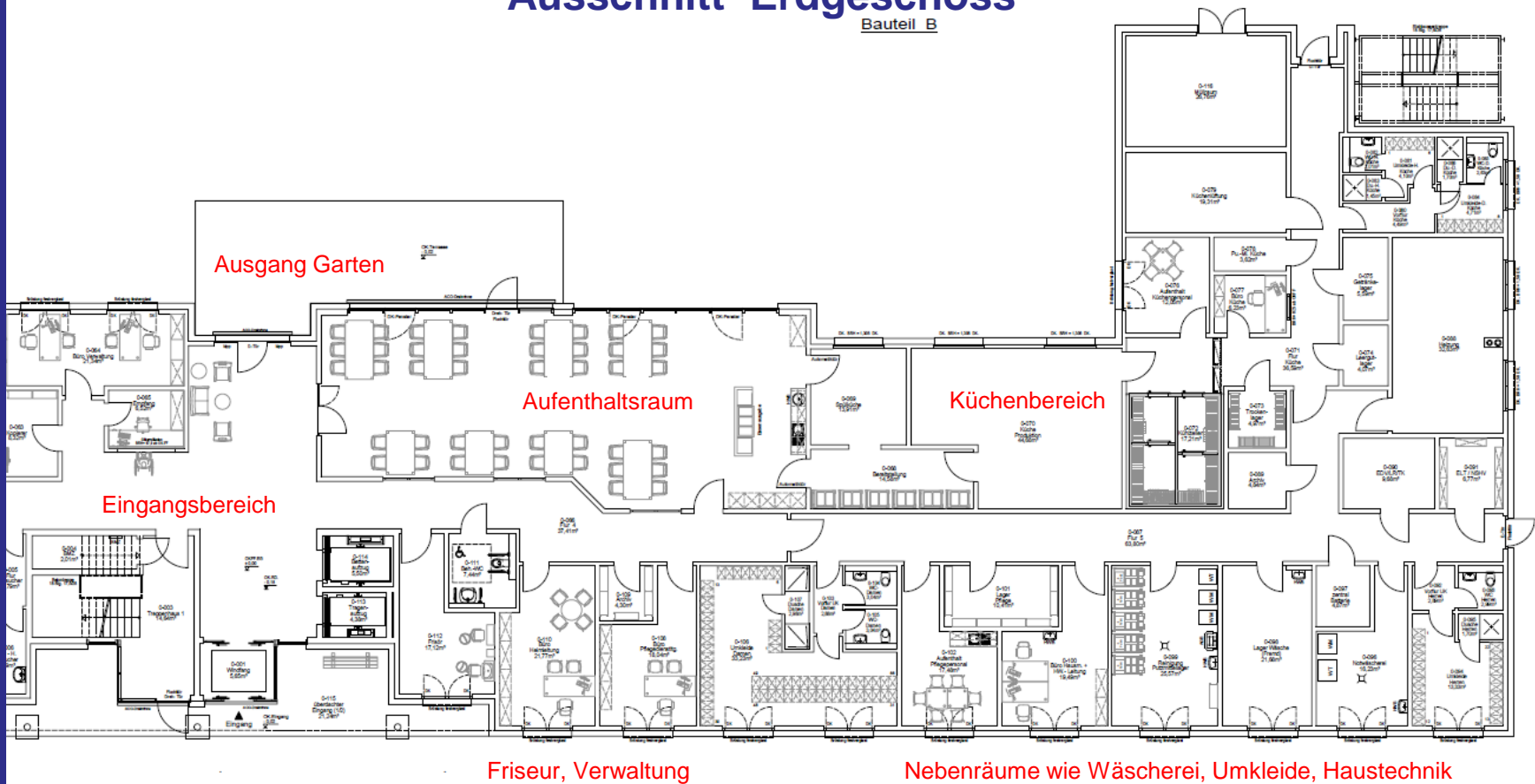
Bettenanzahl EG Gruppe 1		
EZ - 22	EZ-R - 0	ges. - 22

## Ausschnitt Erdgeschoss



# Senioreneinrichtung Mein Zuhause Lesum

## Ausschnitt Erdgeschoss Bauteil B





# Senioreneinrichtung Mein Zuhause Lesum

Eingangsansicht:



# Senioreneinrichtung Mein Zuhause Lesum

## Eckdaten der geplanten Bebauung:



- **Alten- und Pflegeheim der 4. Generation**
- **Prinzip der Wohngemeinschaften**
- **7 Wohngemeinschaften mit 1 x 13 Betten  
5 x 14 Betten und 1 x 22 Betten**
- **105 Pflegeplätze vollstationäre Pflege  
(alles Einzelzimmer!)**
- **Grundstücksgröße ca. 5.300 m<sup>2</sup>**
- **4.700 m<sup>2</sup> Wohn- / Nutzfläche**
- **Cafe / Speisesaal im Erdgeschoss,  
Versorgung über eine Vollküche**
- **Friseur, Kosmetik, Fußpflege**

# Senioreneinrichtung Mein Zuhause Lesum



## Konzept:

- bietet eine familienähnliche Wohn- & Lebensform
- Vermindert die Gefahr der Vereinsamung und Vereinsamung
- bietet Normalität (im Vordergrund Tagesstrukturierung, nicht Pflege)
- Bietet Anregung, Orientierung, vertraute Alltagselemente und Sicherheit für dementiell erkrankte Menschen
- Gruppen mit 13 bis 22 pflegebedürftigen älteren Menschen
- Privatbereich = Rückzugsmöglichkeiten u.a. Einzelzimmer
- Nebenräume = Wohlfühlbad, Therapieräume, Dachterrassen
- Außenbereich = Geschützter Sinnesgarten
- Öffentlicher Bereich = Begegnungsstätte im Restaurant / Cafe im Erdgeschoss



# Senioreneinrichtung Mein Zuhause Lesum

## Ambiente im Haus wie wohnen wie zu Haus



- Farben identifizieren jeden Wohnbereich
- Individuelle, wohnliche Möblierung anstelle üblicher Objektmöbel so oft als möglich
- Leicht erfassbares Leitsystem, optische Inseln
- Orientierungshilfen für dementiell erkrankte Menschen
- Nicht reflektierende, helle, ruhige und rutschfeste Böden
- Gemütliche Ruhezone
- Natürliches Licht, Helligkeit an den Tageslauf angepasst
- Neutraler Geruch
- Große Terrasse, große Bettenbalkone
- Hochbeete, Kleintiere (Hasen, Vögel, Fische)



# Senioreneinrichtung Mein Zuhause Lesum

## Bedarfssituation 2015

- Einwohner (Bremen – Nord) 95.989  
(Burglesum, Vegesack, Blumenthal)
- davon über 65 Jahre 22.986 (23,9%!)
- davon über 80 Jahre 6.510 (6,5%)

### Bedarfsermittlung nach KDA (20% über 80 Jahre)

- Gesamtbedarf 1.302  
Bestand  
Bestandsbetten / Pflegeplätze 1.147

**Unter- / Überdeckung 155 (Bedarf!)**

- ⇒ **Ohne Berücksichtigung des demographischen Wandels!**
- ⇒ **Doppelzimmeranteile Blumenthal 51%, Burglesum 45%, Vegesack 29%**
- ⇒ **Auslastung (MDK Berichte 2014/2015) Blumenthal 92%, Vegesack 97%, Blumenthal 87%**

# Senioreneinrichtung Mein Zuhause Lesum

## Investition, Arbeitsplätze, Zeitplan

- **Investition** ca. **10.000.000 €**
- **Neue Arbeitsplätze** ca. **80 Vollzeitstellen**
- **Unterzeichnung Pachtvertrag** **Januar 2016**
- **Bauantragsstellung** ca. **April 2016**
- **Geplanter Baubeginn** ca. **August 2016**
- **Fertigstellung** ca. **August 2017**

